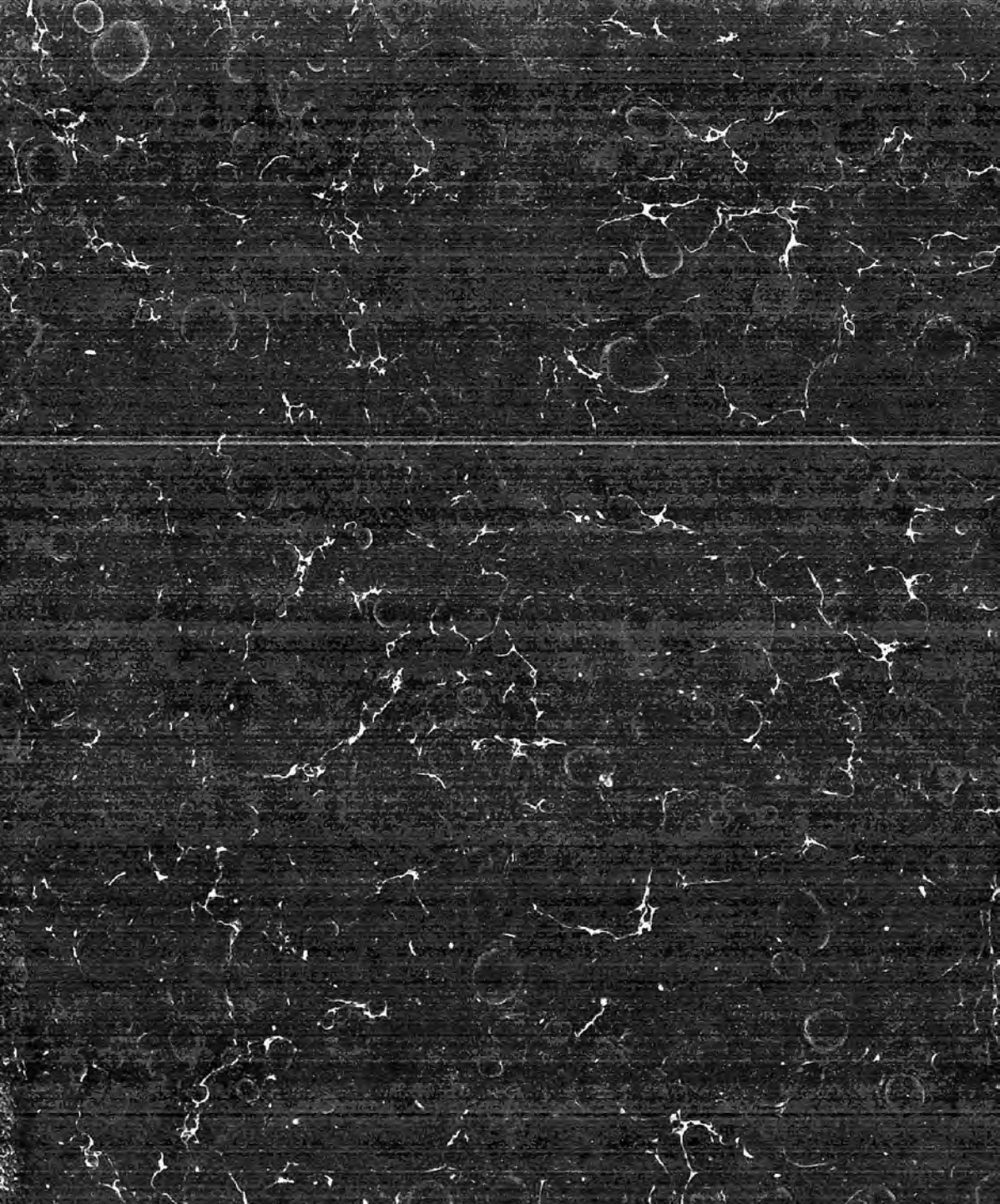




Bibliotheca Luxemburgica

PHILATELIC SECTION



Greenford 1643

Switzerland;

[Illustrations in A Volume containing,
illustrations of the Canton stamps of
Switzerland, et.





CHASSE GILSON



— Carte postale. —

Union postale universelle — **Weltpostverein** — Unione postale universale



SUISSE — SCHWEIZ — SVIZZERA





Gesetzlich geschützt.

Ankauf und Verkauf von Briefmarketen aller Länder.

Côté réservé à l'adresse



IX 94 - 3,960,000

Postkarte. Carte postale. — Cartolina postale.

Nur für die Adresse.



Letto riservato all' indirizzo.

— Carte postale. —

Union postale universelle. — Weltpostverein. — Unione postale universale.

—

—



Die Ersten Briefmarken der Schweiz.



Die letzte Post vom St. Gotthard

Koller

GESETZLICH GESCHÜTZT.

KANTONALES GEWERBEBAUUNGSVEREIN MIT BIDDERN ABTEILUNGEN ZÜRICH 1894

Postkarte.

Carte postale. — Cartolina postale.

Nur für die Adresse.

Côté réservé à l'adresse.

Lato riservato all'indirizzo.

Carte postale.

Union postale universelle. Weltpostverein. Unione postale universale.





CANTON ZÜRICH

GESETZLICH GESCHÜTZT.

KANTONALE GEWERBEVEREINIGUNG MIT EIGENEM ABTEILUNG

POSTKARTEN-ABTEILUNG



Postkarte.
Carte postale. — Cartolina postale.



Nur für die Adresse.

Côté réservé à l'adresse.

Letto riservato all'indirizzo.



IX 94 — 3,980,000

— Carte postale. —

Union postale universelle Weltpostverein Unione postale universale





KANTONALES GEWERBEVEREINIGUNG MITT BEIDEN ANTHEILUNGEN ZÜRICH 1894



Postkarte.

Carte postale. — Cartolina postale.

Nur für die Adresse.





Côté réservé à l'adresse

Lato riservato all' indirizzo.

POST-KARTE



LES PREMIERS TIMBRES DE LA RÉPUBLIQUE FRANÇAISE



edposé

KANTONALE BEWECHBERAUSSEFFANG MIT REDDEN ANZEIGUNGEN ZEECHERICH

Côté réservé à l'adresse



Postkarte.
Carte postale. — Cartolina postale.

Nur für die Adresse.



Lato riservato all'indirizzo.



VI 94 — 3,840,000

CARTE POSTALE

Ce côté est exclusivement réservé à l'adresse

.M



LES PREMIERS TIMBRES DE L'EMPIRE FRANCAISE.



déposé

CARTE POSTALE

Ce côté est exclusivement réservé à l'adresse

.M

DIE ERSTEN BRIEFMARKEN VON BADEN.



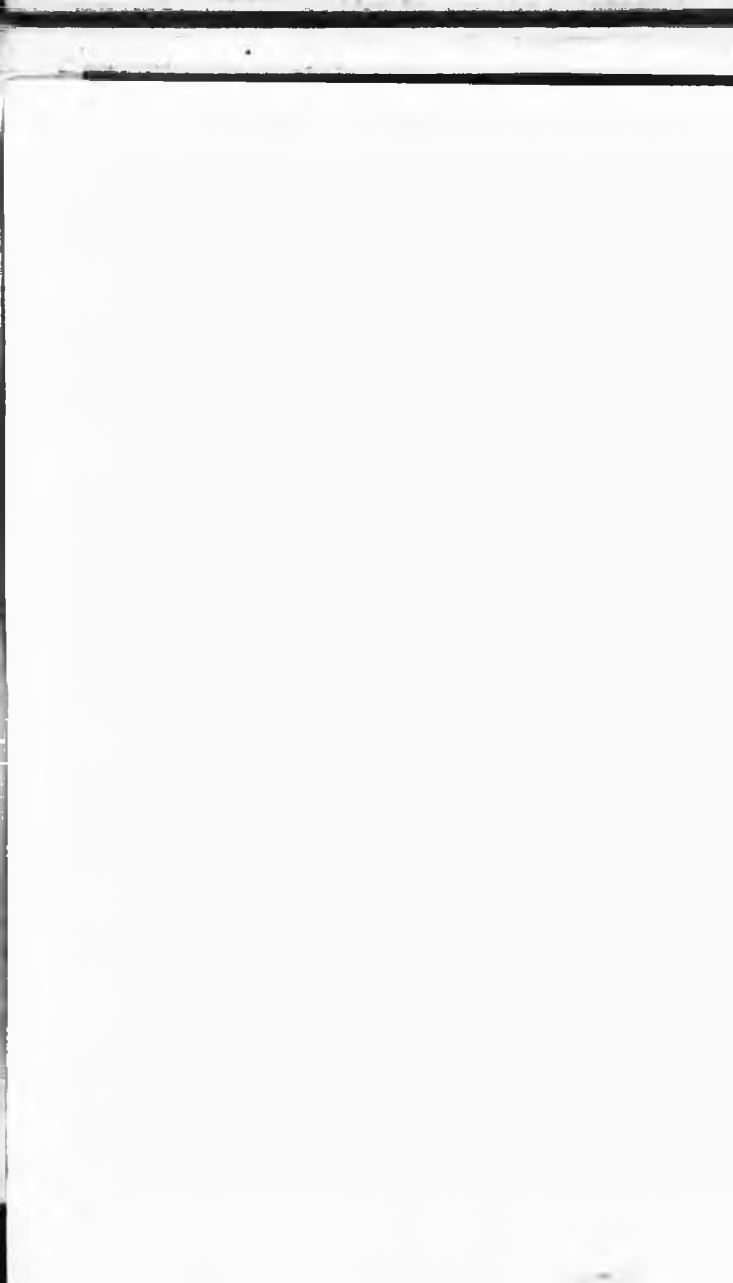
GESETZLICH GESCHÜTZT.

POSTKARTE.

Su

/// _____





DIE ERSTEN BRIEFMARKEN VON BAYERN.



POSTKARTE.

- Lu

///

DIE ERSTEN BRIEFMARKEN VON WÜRTEMBERG.



GESETZLICH GESCHÜTZT.

POSTKARTE.

An

in _____

LES PREMIERS TIMBRES POSTE DE LA SUISSE.



CANTON DE VAUD

CE 905 F

Carte postale. —

Union postale universelle Weltpostverein. Unione postale universale

DIE ERSTEN BRIEFMARKEN DER SCHWEIZ.



BASEL-STADT

— Carte postale. —

Union postale universelle — Weltpostverein. — Unione postale universale.

LES PREMIERS TIMBRES



CANTON
DE GENEVE

POSTE DE LA SUISSE.



— Carte postale. —

Union postale universelle. — Weltpostverein. — Unione postale universale



DIE ALTEN
TELEGRAPHENMARKEN
DER SCHWEIZ



GESETZLICH GESCHÜTZT.

— **Carte postale.** —

Union postale universelle. — Weltpostverein. — Unione postale universale.



Cantonal- & Schweiz. Marken der Uebergangsperiode.



16 - 20



17.25 - 19.4



17.25 - 19.8



17.25 - 20.0



18.3 - 23.5



17.91 - 18

17.91 - 20.25

17.91 - 20.5



17.4 - 20.5



16 - 21.6
19 - 22



19 - 22

19.8 - 18.7



19 - 22

19.8 - 18.2



16 - 21.6
19.7 - 22



17.5 - 22



17.5 - 22



17.5 - 22



18.5 - 22



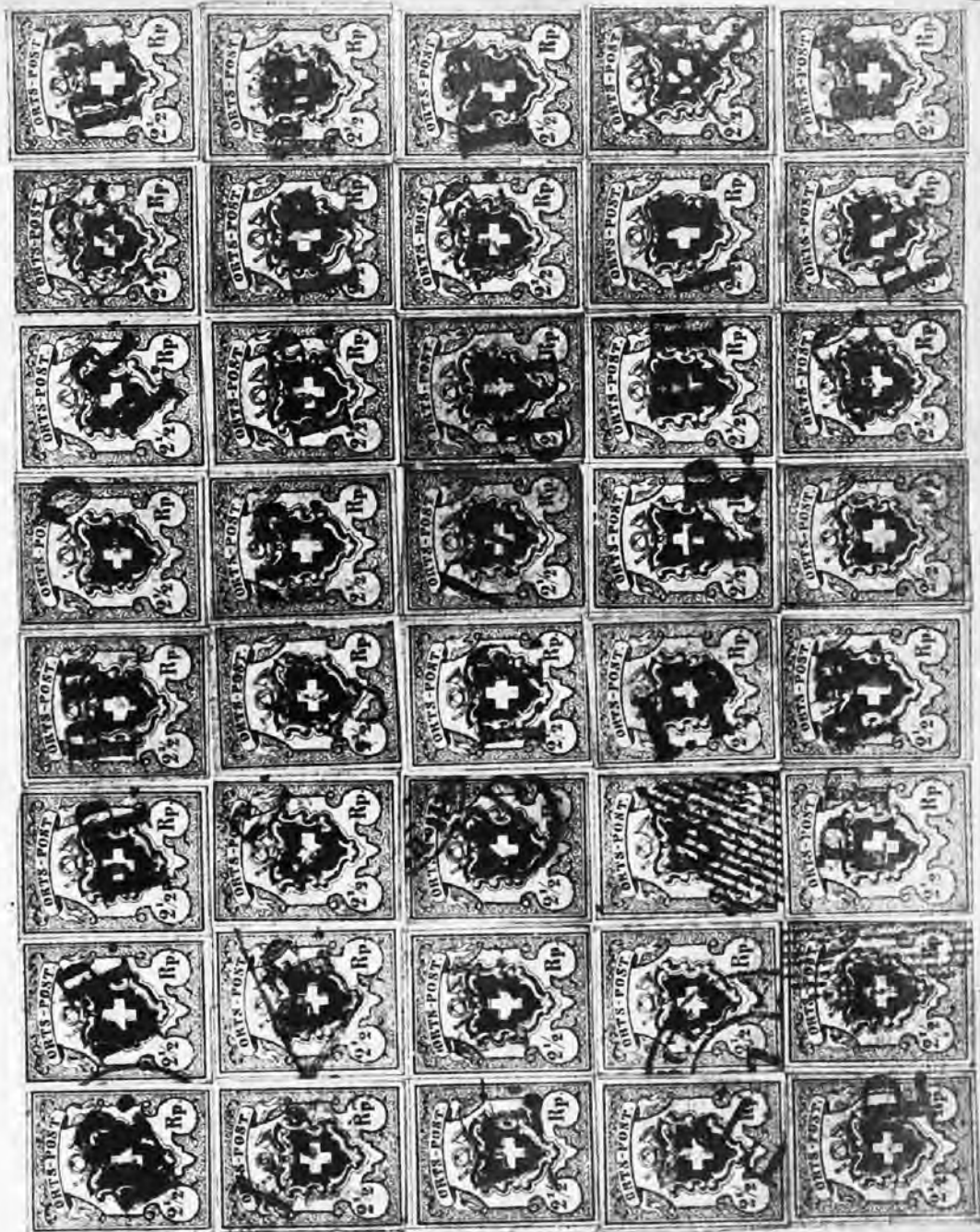
18.5 - 22



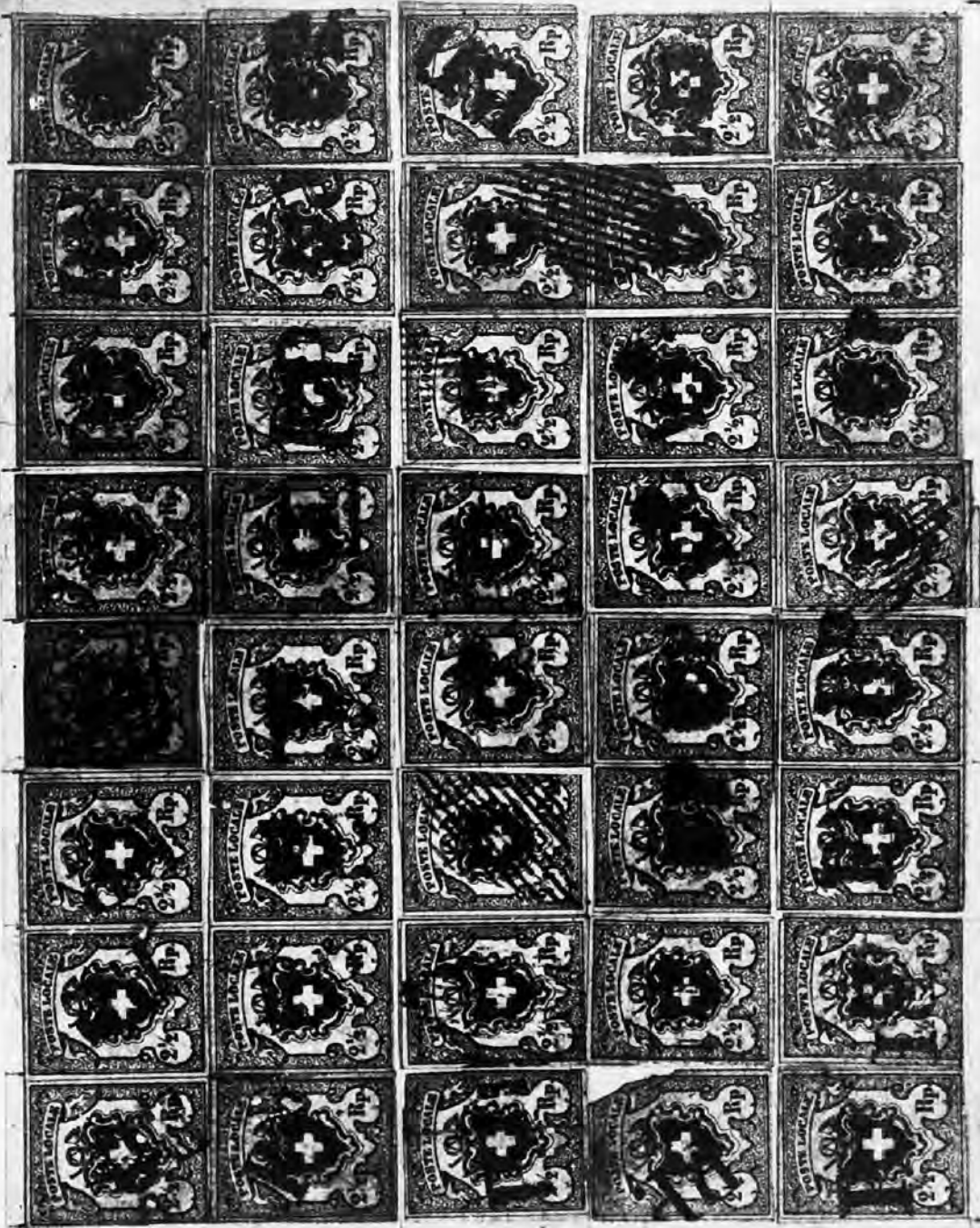
St. Gallen - 186.

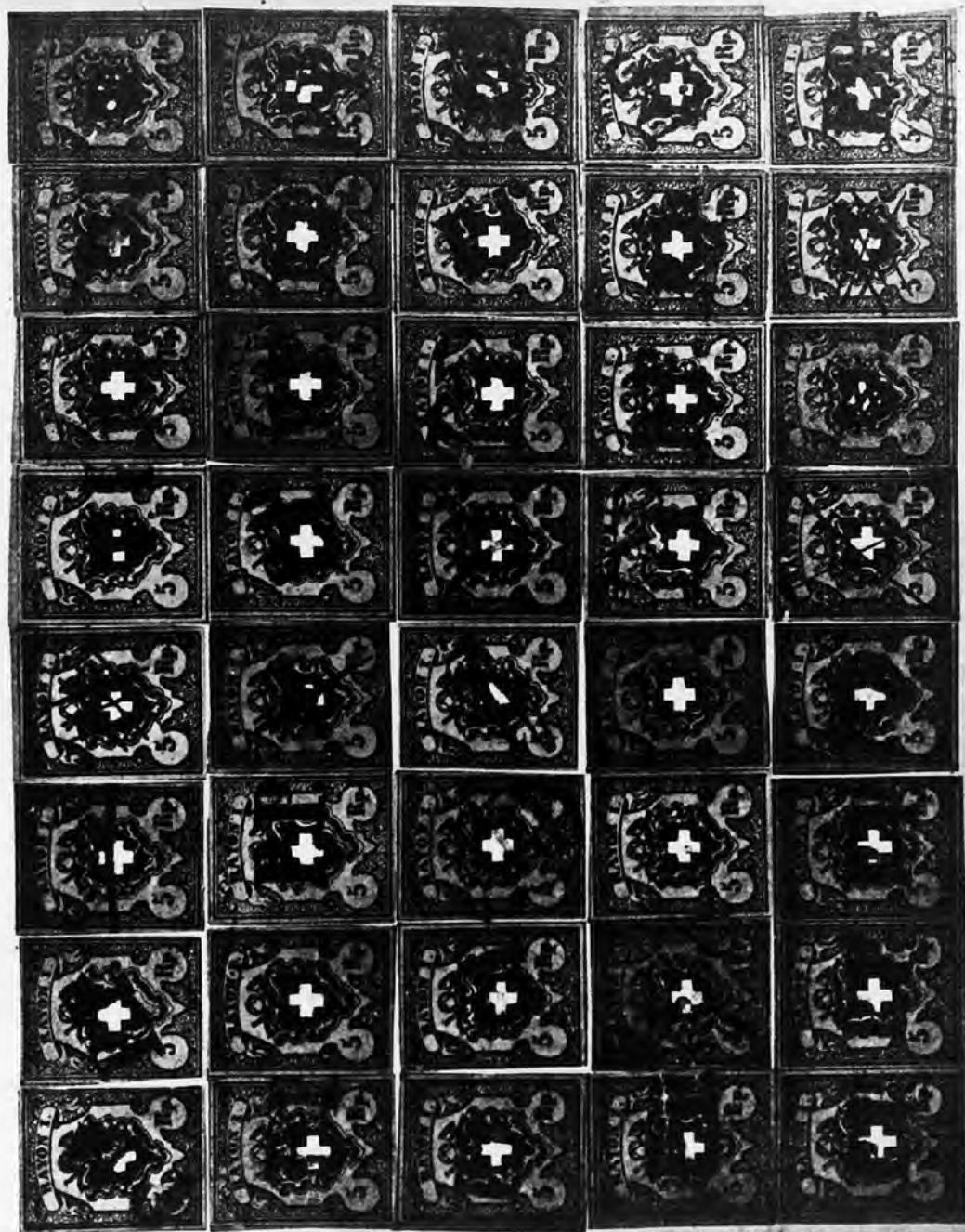


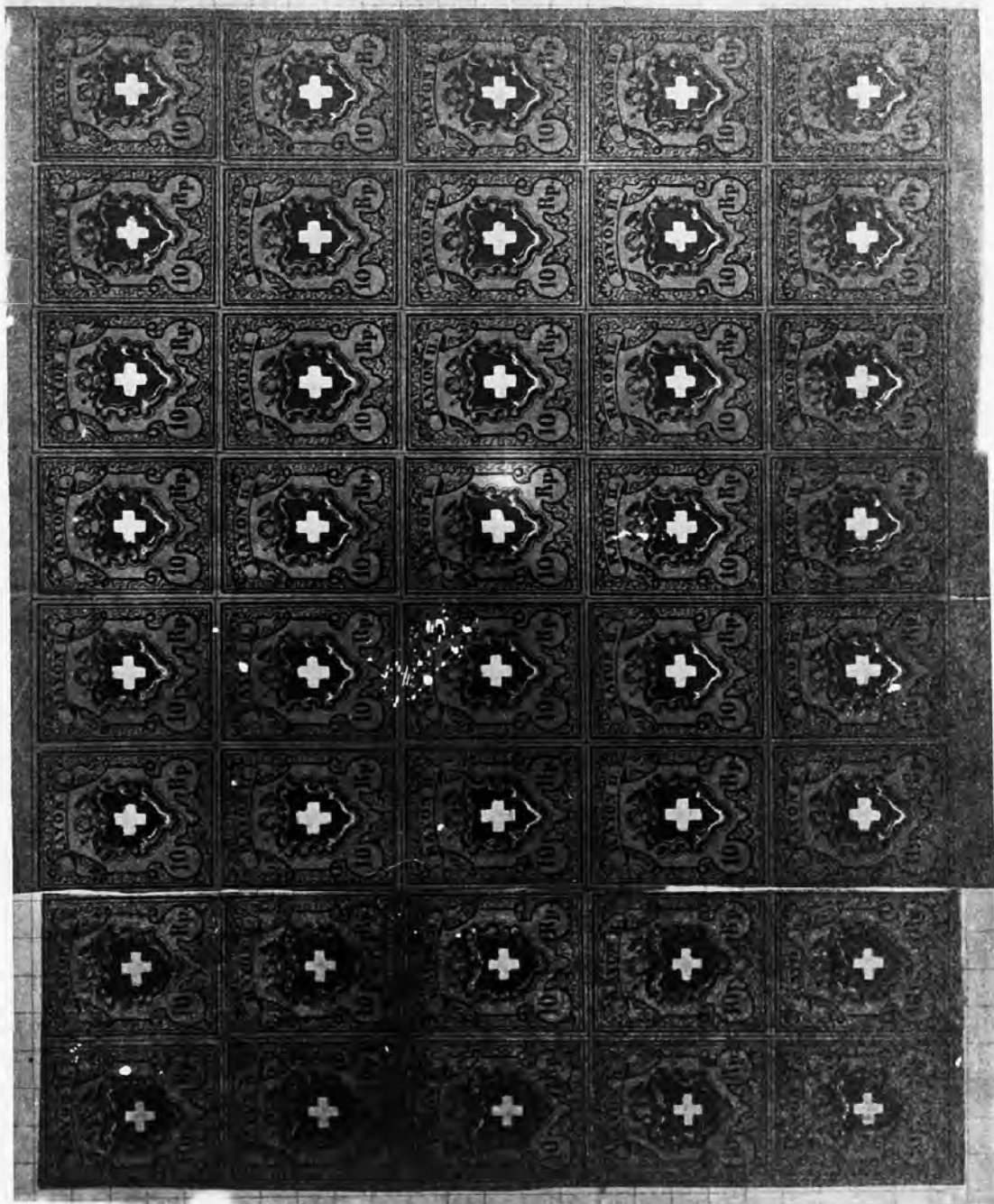
de pose - O. Krenninger.



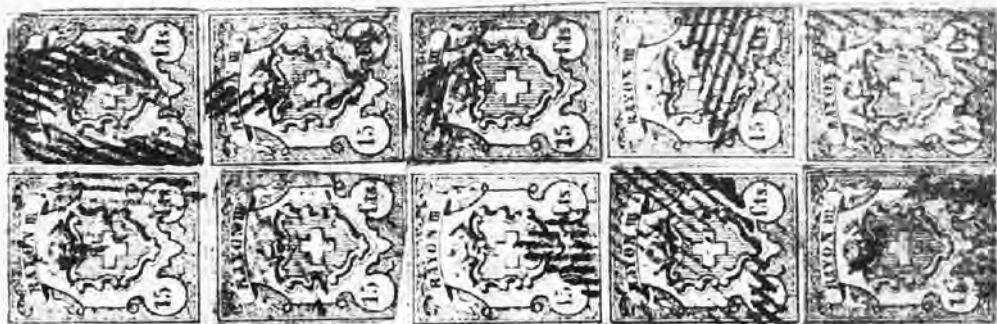




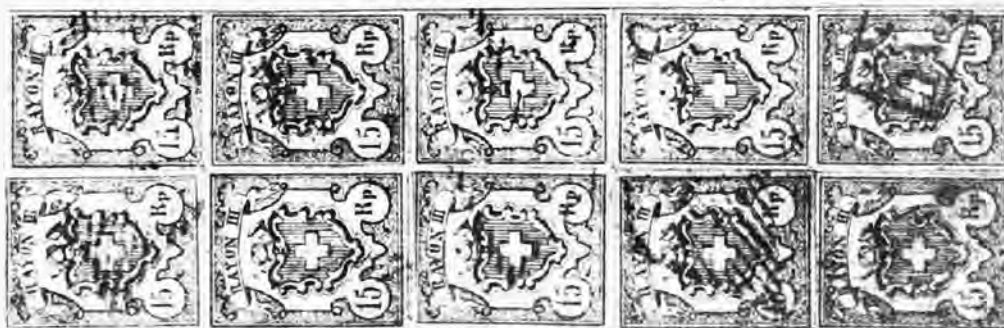






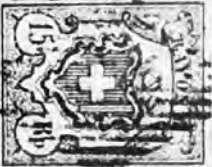


2 2222 17 17 17 17 17



15 Rp. 6. Z.

15 Rp. 11. Z. 15 Cts.



15 Rp. 6. Z. 15 Cts. 15 Rp. 11. Z. 15 Cts.

