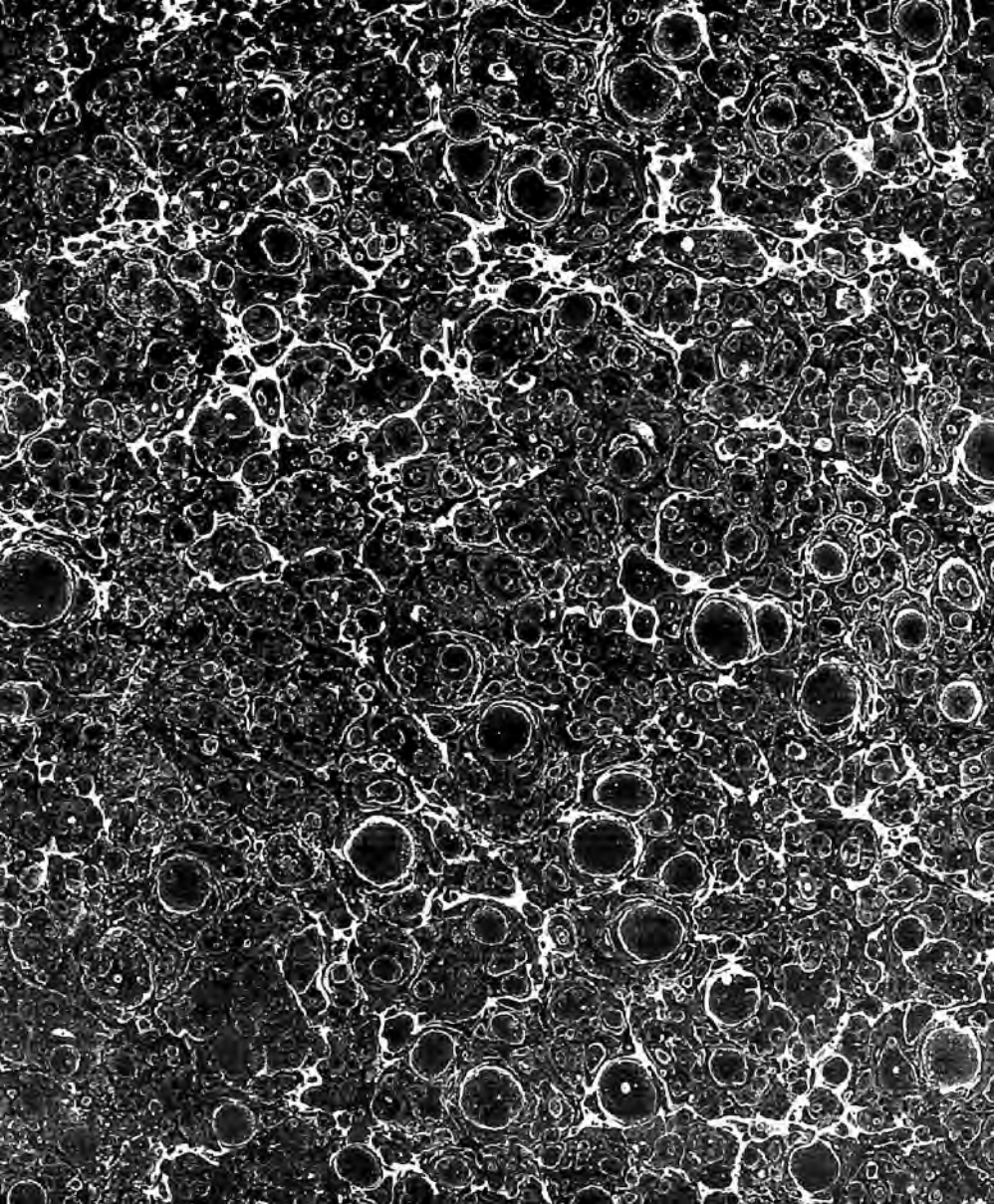




Reichthümer Lunda-Lunda

PHILATELIC EST.



vol. 51.

—————



Cranford 179(1-23)

NOVEMBRE 1889



PRIX COURANT

DE

RARETÉS

MISES EN VENTE

Par la Maison Ch. ROUSSIN

AU PALAIS-ROYAL

9, galerie d'Orléans, 9

PARIS

PRIX NET

PARIS

IMPRIMERIE NOUVELLE (ASSOCIATION OUVRIÈRE), 11, RUE CADET
R. BARRÉ, directeur.

1889



PRIX COURANT



AÇORES, non piqués, neufs.

1868	50 reis.....	20 fr »
	80 —	75 »
	100 —	80 »

ALLEMAGNE

*Enveloppes, inscriptions lilas, oblitérées
et entières.*

1	silbergros, carmin.....	50 »
3	— brun.....	50 »
3	kreuzer, carmin.....	30 »

ARGENTINE

1858	5 c., rouge, neuf.....	8 »
	5 — — usé.....	50 »

Papier uni, non piqués.

1867	5, 10, 15 c., neufs, la série.....	250 »
------	------------------------------------	-------

AUSTRALIE OCCIDENTALE

1854	2 p., noir sur chamois, neuf.....	35 «
	4 p., bleu, neuf.....	10 »
	6 p., noir sur blanc, usé.....	20 »
	1 sh., brun, neuf.....	25 »
	1 p., noir, percé, neuf.....	25 »

1861	2 p., orange, neuf.....	8 ^{fr} »
	4 — bleu foncé, neuf.....	15 »
	6 — vert, neuf.....	25 »
	2 — orange, percé, neuf.....	12 »
1864	4 — vermillon, neuf.....	5 »
	6 — violet foncé, neuf.....	10 »
	1 sh., vert.....	8 »

AUSTRALIE DU SUD

1855	2 p., vermillon foncé, usé.....	5 »
	6 — bleu, usé.....	10 »
	6 — — neuf.....	20 »
	1 shil., orange, usé.....	20 »
1861	6 pence, bleu foncé, neuf.....	5 »
	6 — bleu ardoise, neuf.....	10 »
	1 shil., orange, usé.....	5 »
	1 — jaune, usé.....	5 »
	1 — brun foncé, neuf.....	10 »
	1 — brun rouge, neuf.....	10 »
	10 pence, bleu, sur 9 orange, neuf.....	25 »
	10 — noir, sur 9 jaune, usé.....	10 »
	10 — bleu, — —.....	10 »
	3 — rouge, sur 4 bleu, usé.....	40 »
	4 — violet, percé en lignes, neuf.....	15 »

BARBADOS, non piqués, papier azuré.

Rouge, usé.....	15 »
-----------------	------

Papier blanc.

Vert, usé.....	15 »
1 sh., noir, neuf.....	20 »

BERMUDE, avec surcharge.

3 pence sur 1 sh., vert, neuf.....	50 »
1 penny sur 2 p., bleu, usé.....	5 »
1 — sur 3 p., jaune, neuf.....	50 »
1 — sur 1 sh., vert, usé.....	20 »
3 — sr 1 p., rouge, usé.....	50 »
3 — — neuf.....	80 »
3 — sur 2 p., bleu, usé.....	50 »
3 — — neuf.....	50 »

3HORE

2, 4, 8 annas et 1 roupie ensemble 70^{fr} »

BOLIVAR

5 pesos, bleu et rouge, neuf 45 »
10 — brun et bleu, neuf 80 »

BOLIVIE

1867 5 c., lilas, neuf 100 »
10 c., brun, usé 150 »
100 c., vert clair, usé 50 »
100 c., vert, la feuille de 30 variétés, usées 700 »

BRÉSIL, chiffres penchés.

1844 180 reis, usé 40 »
300 — — 40 »

Chiffres droits, piqués.

1850 10 reis, noir, usé 15 »
20 — — — 15 »
30 — — — 5 »
60 — — — 5 »
90 — — — 10 »
180 — — — 15 »
300 — — — 15 »
600 — — neuf 30 »
10 — bleu, — 15 »
10 — — usé 15 »
30 — — neuf 15 »
280 — rouge, — 70 »
430 — jaune, — 100 »

BUENOS-AYRES

1858 1 peso, bleu, neuf 12 »
2 — — usé 15 »
3 — vert, usé 45 »

CANADA

1851	1/2 p., rouge, neuf.....	15 fr »
	6 p., violet, usé.....	12 »
	6 p., ardoise, usé.....	12 »
	6 p., vert, neuf.....	60 »
	10 p., bleu usé.....	20 »
	12 p., noir (avec spécimen).....	50 »

CAP DE BONNE-ESPÉRANCE

1863	1 penny, rouge sur azuré, usé.....	5 »
	6 — lilas, neuf.....	15 »
	1 shil., vert, neuf.....	20 »
	1 penny, rouge, gravé sur bois, usé.....	50 »
	4 — bleu clair, usé.....	20 »
	4 — bleu foncé, usé.....	20 »

CEYLAN, non piqués.

1857	1/2 penny, lilas, neuf.....	6 »
	2 — vert vif, neuf.....	6 »
	10 — vermillon —.....	10 »
	1 sh. 9 pence, vert —.....	50 »

Avec les angles découpés.

	4 p., carmin, neuf.....	10 »
	8 — brun jaune, neuf.....	6 »
	1 sh., 9 p., vert, —.....	10 »
	2 — bleu clair, —.....	20 »

Filigrane étoile, piqués.

	4 p., rouge, usé.....	8 »
	5 p., brique, neuf.....	10 »
	6 p., brun, neuf.....	6 »
	8 p., bistre, angles découpés, neuf.....	5 »
	8 p., brun, neuf.....	15 »
	10 p., vermillon, neuf.....	10 »
	1 sh., violet, neuf.....	10 »
	1 sh., bleu clair, neuf.....	50 »

Filigrane CC et couronne.

1857	2 p., vert émeraude, neuf.....	10 ^{fr} »
	4 p., groseille, neuf.....	5 »
	8 p., brun rouge, neuf.....	5 »
	9 p., brun, neuf.....	6 »
	2 sh., bleu, neuf.....	15 »

Service.

	1 p., bleu et noir, neuf.....	8 »
	2 p., jaune et noir, neuf.....	10 »
	3 p., rose et noir.....	10 »
	6 p., brun et rouge.....	12 »
	8 p., brun et noir.....	12 »
	1 sh., lilas et noir.....	12 »
	2 sh., bleu et rouge.....	15 »
Série de 10 enveloppes découpées de 1 penny à		
1 shil. 9 pence, la série neuve.....	25 »	

COMPAGNIE RUSSE DU LEVANT

1864	6 kop., neuf.....	20 »
	6 — usé.....	25 »

CUBA

1866	5 c., lilas, neuf.....	15 »
	40 — rose, —.....	25 »

DOMINICAINE

1865	1/2 real, vert, neuf.....	150 »
-------------	---------------------------	-------

ÉTATS CONFÉDÉRÉS

1861	2 c., vert, neuf.....	15 »
	3 c., bleu, neuf.....	10 »
	5 c., vert, neuf.....	10 »
	10 c., rose, usé.....	20 »
	10 c., bleu, neuf.....	25 »

Piqués.

1863	1 c., jaune, neuf.....	50 »
	10 c., bleu, neuf.....	5 »
	20 c., vert, neuf.....	40 »

Charleston

5 c., bleu, usé. 100 fr »

Mobile

5 c., bleu, usé. 100 »

Nouvelle-Orléans

2 c., bleu, neuf. 80 »

2 c., rouge, neuf. 100 »

Petersbourg

5 c., rouge, usé. 100 »

ÉTATS-UNIS

1847 5 c., brun, neuf. 25 »

1860 5 c., brun, neuf. 10 »

12 c., noir, neuf. 15 »

24 c., violet pâle, neuf. 20 »

30 c., orange, neuf. 20 »

90 c., bleu, neuf. 40 »

1869 la série, neuve. 120 »

Journaux, grands timbres.

La série de quatre : 40 »

Agriculture; la série de 9, neuve : 25 »

State. de 1 à 90 c., neufs, 11 timbres 70 »

Justice : 1, 3, 6, 10, 12, 15, 24, 30, 90 c., neufs. 50 »

Guerre : 1, 2, 3, 6, 7, 10, 12, 15, 24, 30, 90 c. . 50 »

Enveloppes neuves, découpées.

6 c., vert sur chamois 25 »

10 c., — — 25 »

6 c., — blanc. 25 »

10 c., — — 25 »

1860 3 c., rouge sur jaune. 5 »

3 c., — blanc. 5 »

6 c., — — 10 »

10 c., vert — 30 »

1+3 bleu et rouge sur blanc. 50 »

1+3 — — chamois. 50 »

ÉTATS-UNIS DE COLOMBIE

1859	5 c., lilas, usé.....	6 fr »
	10 — jaune, neuf.....	10 »
	20 — bleu, usé.....	30 »
1860	2 1/2 cents, vert, neuf....	5 »
	5 cents, violet, neuf.....	8 »
	10 — orange, neuf.....	10 »
	10 — jaune, neuf.....	10 »
	20 — bleu, neuf.....	8 »
	1 peso, carmin.....	5 »
	1 peso, carmin sur azuré.....	20 »
1861	2 1/2 c., noir, usé.....	100 »
	5 c., jaune, neuf.....	50 »
	10 c., bleu, usé.....	25 »
	20 c., rouge, neuf.....	50 »
	1 peso rose, neuf.....	100 »
1862	10 c., bleu pâle, neuf.....	80 »
	10 c., bleu foncé, usé.....	50 »
	20 c., rouge, usé.....	200 »
	50 c., vert, neuf.....	80 »
	50 c., vert, usé.....	25 »
	1 peso, violet, neuf.....	100 »
1863	5 c., jaune, neuf.....	5 »
	50 c., vert sur azur, neuf.....	20 »
	50 c., — — usé.....	10 »
1864	20 c., rouge, neuf....	10 »
	50 c., vert, neuf.....	10 »
	1 peso, violet, usé.....	30 »

CUBIERTAS

1865	25 c., brun et jaune, neuf.....	15 »
	50 c., — — —.....	20 »
1867	50 c., noir, usé.....	50 »
Sobre porte,	25 c., bleu, neuf.....	5 »
—	50 c., jaune.....	10 »
—	1 peso, rose.....	15 »

FINLANDE, enveloppe.

1845	20 kop., noir, usée et entière.....	200 »
	<i>Imprimée sur lettres.</i>	
1850	10 kop., rouge sur azur, usée et entière...	150 »

Charleston

5 c., bleu, usé. 100^{fr} »

Mobile

5 c., bleu, usé. 100 »

Nouvelle-Orléans

2 c., bleu, neuf. 80 »

2 c., rouge, neuf. 100 »

Petersbourg

5 c., rouge, usé. 100 »

ÉTATS-UNIS

1847 5 c., brun, neuf. 25 »

1860 5 c., brun, neuf. 10 »

12 c., noir, neuf. 15 »

24 c., violet pâle, neuf. 20 »

30 c., orange, neuf. 20 »

90 c., bleu, neuf. 40 »

1869 la série, neuve. 120 »

Journaux, grands timbres.

La série de quatre 40 »

Agriculture; la série de 9, neuve 25 »

State. de 1 à 90 c., neufs, 11 timbres 70 »

Justice : 1, 3, 6, 10, 12, 15, 24, 30, 90 c., neufs. 50 »

Guerre : 1, 2, 3, 6, 7, 10, 12, 15, 24, 30, 90 c. 50 »

Enveloppes neuves, découpées.

6 c., vert sur chamois 25 »

10 c., — — 25 »

6 c., — blanc. 25 »

10 c., — — 25 »

1860 3 c., rouge sur jaune. 5 »

3 c., — blanc. 5 »

6 c., — — 10 »

10 c., vert — 30 »

1+3 bleu et rouge sur blanc. 50 »

1+3 — — chamois. 50 »

ÉTATS-UNIS DE COLOMBIE

1859	5 c., lilas, usé.....	6 ^{fr} »
	10 — jaune, neuf.....	10 »
	20 — bleu, usé.....	30 »
1860	2 1/2 cents, vert, neuf... ..	5 »
	5 cents, violet, neuf.....	8 »
	10 — orange, neuf.....	10 »
	10 — jaune, neuf.....	10 »
	20 — bleu, neuf... ..	8 »
	1 peso, carmin.....	5 »
	1 peso, carmin sur azuré.....	20 »
1861	2 1/2 c., noir, usé.....	100 »
	5 c., jaune, neuf.....	50 »
	10 c., bleu, usé.....	25 »
	20 c., rouge, neuf.....	50 »
	1 peso rose, neuf.....	100 »
1862	10 c., bleu pâle, neuf.....	80 »
	10 c., bleu foncé, usé.....	50 »
	20 c., rouge, usé.....	200 »
	50 c., vert, neuf.....	80 »
	50 c., vert, usé.....	25 »
	1 peso, violet, neuf.....	100 »
1863	5 c., jaune, neuf.....	5 »
	50 c., vert sur azur, neuf.....	20 »
	50 c., — — usé.....	10 »
1864	20 c., rouge, neuf.....	10 »
	50 c., vert, neuf.....	10 »
	1 peso, violet, usé.....	30 »

CUBIERTAS

1865	25 c., brun et jaune, neuf.....	15 »
	50 c., — — —.....	20 »
1867	50 c., noir, usé.....	50 »
Sobre porte,	25 c., bleu, neuf.....	5 »
—	50 c., jaune.....	10 »
—	1 peso, rose.....	15 »

FINLANDE, enveloppe.

1845	20 kop., noir, usée et entière.....	200 »
-------------	-------------------------------------	-------

Imprimée sur lettres.

1850	10 kop., rouge sur azur, usée et entière...	150 »
-------------	---	-------

GABON

1889	25 c. sur 5, usé.....	6 ^{fr} »
	25 c. sur 75, usé.....	10 »
	15 c. sur 5, chiffre taxe usé.....	15 »
	25 c. sur 20, — usé.....	10 »
	15 c., noir sur rose, usé.....	15 »
	25 c., noir sur vert, usé.....	15 »

GRANDE-BRETAGNE

5 pounds orange, usé.....	60 »
---------------------------	------

GUATEMALA, 1^{re} émission, non piqués.

1, 5, 10, 20 cents, neufs, la série.....	20 »
--	------

GUYANE

1851	1 c., rouge, usé.....	70 »
	4 c., bleu, usé.....	50 »
1853	1 c., vermillon, piqué, neuf.....	25 »
1860	1 c., rose, — —.....	30 »
	1 c., lie de vin, — —.....	5 »
	1 c., brique, — —.....	25 »
	1 c., brun, usé.....	30 »

HAÏTI, enveloppes de guerre.

Cap haïten et Haïti dans un cercle, au centre Postes usées et entières :

Azur.....	200 »
Blanc.....	200 »

HAVAI, Timbre taxe.

1859	1 c., noir sur azuré, neuf.....	25 »
	2 — — usé.....	75 »
	1 — noir sur blanc, neuf.....	20 »
	2 — — neuf.....	20 »
	1 — bleu sur blanc, neuf.....	20 »
	2 — — neuf.....	20 »

INDES ANGLAISES

4 pence, bleu et rouge, deux exemplaires se tenant avec filet ornementé les séparant, très beaux exemplaires, les deux.....		100 ^{fr} »
1854	1/2 anna, bleu, neuf.....	25 »
	1 — rouge, —	15 »
1855	2 — chair, —	10 »
	8 — rose, —	8 »
<i>Service en petites lettres.</i>		
1867	2 anna, jaune, neuf.....	5 »
	4 — vert, —	8 »

INDES PORTUGAISES

1872	600 reis, violet, neuf.....	25 »
	900 — — —	35 »
1877	600 — — —	25 »
	900 — — —	35 »

JAPON

30 sen violet, neuf.....	6 »
45 — carmin, neuf.....	10 »
50 — — —	6 »

MADÈRE, non piqués, neufs.

1868	50 reis.....	20 »
	80 —	100 »
	100 —	100 »

MALACCA

5 sur 8 cents jaune, neuf.....	10 »
7 sur 32 cents, vermillon, neuf.....	10 »
2 sur 8 cents, jaune, neuf.....	20 »
2 sur 32 cents, vermillon, usé.....	10 »

MALACCA, 1^{re} émission.

6 sur 2 jaune, usé.....	15 »
12 — 4 vert, usé.....	15 »
24 — 8 rose, neuf.....	20 »
32 — 2 jaune, usé.....	5 »

MAURICE

1847	2 p., bleu, <i>Post office</i> , usé, sur lettre....	4.000 fr »
1848	1 p., orange, usé, les douze variétés, par trois se tenant.....	1.200 »
	2 p., bleu, usé, les douze variétés.....	1.000 »
1848	1 p., orange sur blanc, neuf.....	200 »
	1 — — usé.....	100 »
	2 — bleu sur blanc, usé.....	100 »
	1 — orange sur azuré, neuf.....	150 »
	2 — bleu sur azuré, usé.....	109 »
1852	2 — bleu (bandeau), usé.....	400 »
1859	2 — bleu, neuf.....	80 »
	2 — bleu, usé.....	40 »
1858	Déesse, vert <i>four pence</i> en surcharge noire, neuf.....	250 »
	Le même, usé.....	150 »
	Le même, sans surcharge, neuf.....	50 »
	Déesse, violet, neuf.....	25 »
	— 1 shil., vermillon, neuf.....	40 »
	— 1 — brique, neuf.....	40 »
	— 6 pence, bleu, neuf.....	20 »
	— 6 — violet terne, neuf.....	10 »
	— 1 shil., vert clair, neuf.....	25 »
	— 1 — vert foncé, piqué, usé....	20 »
1859	Victoria, Grecques sur les côtés :	
	1 p., rouge, usé.....	25 »
	2 — bleu, neuf.....	100 »
1863	Victoria, 1/2 penny, rouge :	
	Sur 9 pence, violet, neuf.....	50 »
	1 shil., noir, sur 5 sh., violet, neuf.	35 »
	1 — — — mauve, neuf.	35 »

Enveloppes.

1 shil., jaune, découpée en carré, neuf.....	200 »
6 pence sur ten pence brun, neuve et entière.....	25 »
1 shil. sur 1 sh. 8 p. bleu, neuve et entière.....	25 »

MEXIQUE

1856	2 réales, vert, neuf.....	10 ^{fr} »
	4 — rouge, usé.....	6 »
	8 — violet, usé.....	15 »

Les mêmes sans nom d'État en surcharge.

	1/2 real, bleu, neuf.....	5 »
	1 — jaune, —.....	10 »
	2 — vert —.....	10 »

Sur papier de couleur.

	1/2 real. chamois, neuf.....	5 »
	1 — vert, —.....	10 »
	2 — rose, —.....	10 »
	4 — noir sur jaune, usé.....	10 »
	4 — — neuf.....	10 »
	8 — — chamois, usé.....	10 »
	8 — vert sur —.....	10 »

Aigle.

1864	3 c., brun, neuf.....	150 »
	1/2 real, lilas, neuf.....	5 »
	8 — rouge, —.....	8 »

Avec noms d'États.

	1/2 real, lilas, neuf.....	5 »
	1/2 — lie de vin.....	5 »

Maximilien, lithographies.

	7 c. lilas, usé.....	6 »
	7 — — neuf.....	10 »
	13 — bleu, usé.....	10 »
	25 — jaune, neuf.....	10 »
	50 — vert, —.....	12 »
	50 — — usé.....	10 »
1867	1/2 real, gris sur pelure, neuf.....	25 »
1882	1, 2, 5, 10, 12, 18, 24, 25, 50, 50, 85, 100, 100, neufs.....	50 »
	Porte de mar, noir sur jaune, 10, 25, 35, 50, 60, 75, 85, 100, neufs.....	20 »

NATAL

1857	1 penny, rose, usé	20 ^{fr} »
	3 — rouge, usé	20 »
	Réimp., 3 pence, neuf	10 »
	— 6 — vert	25 »
	— 9 — bleu	30 »
	— 1 shil., chamois	40 »

NOUVEAU-BRUNSWICK

1857	3 p., rouge, neuf	20 »
	6 p., jaune, usé	15 »
	1 shil., violet	250 »

NOUVELLE CALÉDONIE

1852	10 c., gris, usé	50 »
-------------	------------------------	------

NOUVELLE-ÉCOSSE

1857	6 pence, vert	20 »
	6 — — neuf	30 »
	1 — rouge, usé	10 »
	O'Connel, 5 c., brun (non piqué)	50 »

NOUVELLE-GALLES DU SUD (VUE DE SYDNEY)

Papier blanc, sans nuages.

	1 penny, rouge, usé	40 »
	2 — bleu, —	35 »
	3 — vert, —	30 »

Papier blanc, avec nuages.

	1 penny, rouge, usé	40 »
	2 — bleu, —	30 »

Papier azuré, avec nuages.

	1 penny, rouge, usé	40 »
--	---------------------------	------

Tête laurée, papier bleu.

	1 penny, rouge, usé	10 »
	3 — vert, —	20 »
	6 — brun, —	30 »
	8 — jaune, —	50 »

Papier blanc.

3 pence, vert, neuf	40 fr »
3 — — usé.....	5 »

Avec étoiles aux angles.

2 pence bleu, usé.....	25 »
------------------------	------

Papier blanc, chiffre en filigrane

1 penny, orange, usé	5 »
3 — vert.....	5 »

Non piqués.

1854 6 pence, gris vert, usé.....	8 »
6 — gris brun, usé.....	10 »
1 shil., vermillon, usé.....	10 »
Registered, bleu et vermillon, usé.....	15 »
— bleu et jaune, usé.....	15 »
— bleu et orange, piqué, neuf...	12 »

NOUVELLE ZÉLANDE, sur bleuté.

1858 2 penny, bleu, usé	15 »
1 shil., vert, usé.....	25 »
1862 1 — vert (étoile), neuf	10 »
1859 2 pence, bleu, pelure, neuf.....	40 »

Océan Pacifique

La série de 9 timbres.....	150 »
----------------------------	-------

PÉROU

Medio peso jaune, usé.....	60 »
----------------------------	------

PHILIPPINES

1854-55 5 cuartos, orange, usé.....	50 »
10 — carmin foncé, neuf.....	40 »
10 — rouge pâle, neuf.....	100 »
1 real, bleu foncé, neuf.....	100 »
2 — vert, neuf.....	100 »

Avec Corros.

1854-55	1 real, bleu pâle, usé.....	150 fr »
	1 — bleu foncé, usé.....	150 »

Lithographié.

1854	5 cuartos, vermillon, neuf.....	200 »
	5 — — usé.....	150 »

1863	10 — carmin foncé, neuf.....	25 »
	1 real, violet, neuf.....	35 »
	2 — bleu, neuf.....	35 »
	1 — vert clair, neuf.....	15 »
	1 — — terne, neuf.....	15 »

PORTO RICO

1868	La série de quatre, neufs.....	40 »
1869	— —	40 »

QUEENSLAND

1861	1 penny, carmin, usé.....	10 »
	6 — vert, usé.....	10 »

RÉUNION

1852	15 c., noir, sur lettre.....	1.000 »
-------------	------------------------------	---------

SAINTE-LUCIE

1859	Rouge, neuf.....	5 »
	Bleu, neuf.....	12 »
	Vert, neuf.....	25 »
	Emeraude, neuf.....	15 »

TERRE-NEUVE

1857	2 p., vermillon, neuf.....	15 »
	6 p., vermillon, usé.....	15 »
	6 p. 1/2, vermillon, neuf.....	25 »
	8 p., vermillon, neuf.....	8 »

TOLIMA (CMBIERTAS)

1879	10 c., jaune, bleu, rouge	15 ^{fr} »
	50 c., — — —	25 »

TRINITÉ, papier bleuté.

1851	Rouge, usé.....	20 »
	Brique, usé.....	25 »
	Brun noir, usé.....	50 »

Papier blanc.

	Violet terne, usé.....	15 »
	Bleu.....	25 »

Lithographies.

1858	Bleu pâle, très propre, usé.....	60 »
	Bleu foncé, usé.....	30 »
	Gris, usé.....	100 »
	Rouge, neuf.....	25 »

URUGUAY

1856	<i>Diligencia.</i> 60 c., bleu.....	60 »
	— 80 — vert.....	40 »
	— 1 real, rouge.....	40 »

Avec grands chiffres de chaque côté.

1860	120 c., bleu, neuf.....	20 »
	180 — vert, neuf.....	20 »
	240 — rouge, neuf.....	20 »
	180 — vert foncé, usé.....	50 »

VAN DIEMEN

1855	1 penny, bleu, usé.....	40 »
1858	1 penny, rouge (étoile), usé.....	20 »
	2 — vert — usé.....	20 »
	1 — rouge (uni), usé.....	5 »
	2 — vert — usé.....	15 »
1860	2 — vert foncé, neuf.....	10 »
	6 — violet, neuf.....	12 »
	1 shil., vermillon, neuf.....	15 »

VICTORIA, 1^{re} émission.

1850	1 penny, vermillon pâle, neuf.....	15 ^{fr} »
	1 — nuances variées, usé.....	5 »
	2 — — — — —	10 »
	3 — bleu, neuf.....	15 »
	3 — bleu piqué, usé	20 »
1856	1 — vert, au trône, usé.....	10 »
1854	6 p., orange, neuf.....	25 »
	Le même, percé, neuf.....	50 »
1857	1 p., vert (étoile), attributs, neuf.....	10 »
1854	1 sh., bleu, neuf.....	15 »
	Le même, piqué, neuf.....	10 »
1866	3 p., lie de vin. —	15 »
	3 — lilas.....	10 »
	8 — orange, neuf.....	10 »
1868	5 sh., bleu sur jaune, usé... ..	25 »
	5 — outremer et rouge.....	18 »
1854	Too late, lilas et vert, usé.....	25 »
	Registered, rose et bleu.....	25 »



