

Catalogo Illustrado

de todos os

Sellos — Bilhetes-Postaes — Sobre-Cartas
Cintas e Cartas-Bilhetes

— DO —

— ♦ — **BRAZIL** — ♦ —

desde 1843 até 1894



PUBLICADO PELA

Casa Philatelica de ALPH. BRUCK

1 A - Travessa de S. Francisco de Paula - 1 A

RIO DE JANEIRO

Acaba de sahir á luz e remette-se
gratis a quem pedir, a **Tabella dos Preços**
que se pagam pelos Sellos Postaes do Brazil.

Preço 500 Rs.

A Casa Philatelica
Compra e Troca

todos os sellos
deste catalogo, seja qual fôr
a quantidade,
PELOS MAIS ALTOS PREÇOS



PRECISAMOS COMPRAR Sellos antigos
de Portugal, anteriores a 1870; quaesquer
valores, sortidos, exceptuados os de 25 réis

PAGAMOS A DINHEIRO :

500\$000 o milheiro, 40\$000 o cento,
4\$000 a duzia.

CASA PHILATELICA DE ALPH. BRUCK

RIO DE JANEIRO

CASA PHILATELICA DE ALPH. BRUCK

1 A, Travessa de S. Francisco, 1A — Rio de Janeiro

Catalogo Illustrado

de todos os

Sellos — Bilhetes-Postaes — Sobre-Cartas

Cintas e Cartas-Bilhetes

— DO —

— **BRAZIL** —

desde 1843 até 1894.



MOD. N. 1



MOD. N. 2

1843 ALGARISMO GRANDE

Modelos n. 1 e 2

No. 1 30 Réis, preto | No. 2 60 Réis, preto

No. 3 90 Réis, preto



A Casa Philatelica
Compra e Troca

todos os sellos
deste catalogo, seja qual fôr
a quantidade,
PELOS MAIS ALTOS PREÇOS



PRECISAMOS COMPRAR Sellos antigos
de Portugal, anteriores a 1870: quaesquer
valores, sortidos, exceptuados os de 25 réis

PAGAMOS A DINHEIRO :

500\$000 o milheiro, 40\$000 o cento,
4\$000 a duzia.

CASA PHILATELICA DE ALPH. BRUCK

RIO DE JANEIRO

CASA PHILATELICA DE ALPH. BRUCK

1A. Travessa de S. Francisco, 1A — Rio de Janeiro

Catalogo Illustrado

de todos os

Scillos — Bilhetes-Postaes — Sobre-Cartas

Cintas e Cartas-Bilhetes

— DO —

— ❖ — **BRAZIL** — ❖ —

desde 1843 até 1894.



MOD. N. 1



MOD. N. 2

1843 **ALGARISMO GRANDE**

Modelos n. 1 e 2

No. 1 30 Réis, preto | No. 2 60 Réis, preto

No. 3 90 Réis, preto





MOD. N. 4



MOD. N. 5



MOD. N. 10

1844 ALGARISMO INCLINADO

Modelos ns. 4, 5 e 10

No. 4	10 Réis, preto	No. 7	90 Réis, preto
No. 5	30 Réis, preto	No. 8	180 Réis, preto
No. 6	60 Réis, preto	No. 9	300 Réis, preto
		No. 10	600 Réis, preto



MOD.

N. 14

1850 ALGARISMO DIREITO

Modelo n. 14

No. 11	10 Réis, preto	No. 15	90 Réis, preto
No. 12	20 Réis, preto	No. 16	180 Réis, preto
No. 13	30 Réis, preto	No. 17	300 Réis, preto
No. 14	60 Réis, preto	No. 18	600 Réis, preto



MOD.

N. 21

1854—61 OS MESMOS

Modelo n. 21

No. 19	10 Réis, azul	No. 21	280 Réis, vermelho
No. 20	30 Réis, azul	No. 22	430 Réis, amarello

TODOS OS SELLOS DESTA CATALOGO ACHAM-SE A VENDA NA CASA

MOD.



N. 23

1866 OS MESMOS, PICOTADOS

Modelo n. 23

No. 23	10 Réis, preto	No. 29	180 Réis, preto
No. 24	10 Réis, azul	No. 30	280 Réis, ver-
No. 24A	20 Réis, preto		[melho
No. 25	30 Réis, preto	No. 31	300 Réis, preto
No. 26	30 Réis, azul	No. 32	430 Réis, ama-
No. 27	60 Réis, preto		[rello
No. 28	90 Réis, preto	No. 32A	600 Réis, preto



MOD. N. 33



MOD. NS. 34 E 35

1866 CABEÇA DO IMPERADOR, PICOTADOS

No. 33	10 Réis, vermelho	No. 36	50 Réis, azul
No. 34	20 Réis, lilaz a-	No. 37	80 Réis, lilaz
	[vermelhado	No. 38	100 Réis, verde
No. 35	20 Réis, malva	No. 39	200 Réis, preto
No. 40	500 Réis, amarello		



MOD. N. 36



MOD. N. 37



MOD. N. 38



MOD. N. 39



MOD. N. 40

1876 OS MESMOS, FURADOS

Modelos ns. 33 à 40

No. 41 10 Réis, vermelho	No. 44 80 Réis, lilaz
No. 42 20 Réis, lilaz	No. 45 100 Réis, verde
No. 43 50 Réis, azul	No. 46 200 Réis, preto
No. 47 500 Réis, amarello	



MOD. N. 48



MOD. N. 49



MOD. N. 50

TODOS OS SELLOS DESTA CATALOGO ACHAM-SE A VENDA NA CASA



MOD. N. 51



MOD. N. 52



MOD. N. 53



MOD. N. 54



MOD. N. 55



MOD. N. 56



MOD. N. 57



MOD. N. 58

1878—79 CABEÇA DIFFERENTE, FURADOS

No. 48 10 Réis, vermelho

No. 49 20 Réis, violeta

No. 50 50 Réis, azul

No. 51 80 Réis, carme-

[zim

No. 52 100 Réis, verde

No. 53 200 Réis, preto
 No. 54 260 Réis, pardo
 No. 55 300 Réis, verde
 [e amarello (*picotado*)

No. 56 300 Réis, marrão
 No. 57 700 Réis, ver-
 [melho escuro
 No. 58 1000 Réis, lilaz



MOD. N. 59 60 61



MOD. N. 62



MOD. N. 63



MOD. N. 64



MOD. N. 65



MOD. N. 66



MOD. N. 67



MOD. N. 68



MOD. Ns. 69 E 70

1881—85 CABEÇA MAIS PEQUENA, PICOTADOS

No. 59 10 Réis, preto
 No. 60 10 Réis, cinzen-
 [to escuro

No. 61 10 Réis, amarello
 No. 62 50 Réis, azul,
 [cabeça pequena

- | | | | |
|--------|--|--------|---|
| No. 63 | 50 Réis, azul,
[cabeça grande] | No. 67 | 100 Réis, lilaz
(fundo em linhas) |
| No. 64 | 100 Réis, azei-
[tona (cabeça pequena)] | No. 68 | 100 Réis, lilaz
(cabeça muito pequena) |
| No. 65 | 100 Réis, azei-
[tona (cabeça grande)] | No. 69 | 200 Réis, pardo
- [pallido] |
| No. 66 | 100 Réis, lilaz
(fundo liso) | No. 70 | 200 Réis, rosa
[paulista] |



MOD. N. 71



MOD. N. 73

1884—88 DESENHOS DIVERSOS, PICOTADOS

- No. 71 20 Réis, cinzento esverdeado
 No. 73 50 Réis, azul (*algarismo no centro*)
 No. 72 100 Réis, lilaz (*algarismo, fundo branco*)
 No. 74 100 Réis, lilaz (*algarismo em fundo de côr*)
 No. 75 300 Réis, azul (*cruzeiro*)
 No. 76 500 Réis, cinzento esverdeado (*corôa*)
 No. 77 700 Réis, lilaz (*algarismo no centro*)
 No. 78 1000 Réis, azul claro (*Pão d'Assucar*)



MOD. N. 72



MOD. N. 74



MOD. N. 75



MOD. N. 76



MOD. N. 77



MOD. N. 78

MOD.



N. 81

1890—92 CRUZEIRO, PICOTADOS

Modelo n. 81

No. 79	20 Réis, verde [claro]	No. 82	200 Réis, violeta
No. 80	50 Réis. azeit.	No. 83	300 Réis, violeta [clara]
No. 81	100 Réis, lilaz [avermelhado]	No. 84	500 Réis, ama- [rello esverdeado]

TODOS OS SELLOS DESTE CATALOGO ACHAM-SE A VENDA NA CASA

No. 85 700 Réis, chocolate

No. 86 1000 Réis, amarelo claro e escuro

MOD.



N. 87

1891 ALLEGORIA REPUBLICANA, PICOTADOS

Modelo n. 87

No. 87 100 Réis, azul e encarnada

No. 90 100 Réis, » » (ERRO)
(CABEÇA VIRADA PARA BAIXO)

1893 IDEM, MAIS PEQUENA, PICOTADO

No. 88 100 Réis, rosa

MOD.



N. 161

1894 DESENHOS DIVERSOS, IMPRESSOS EM 2 CORES

Modelo n. 161

No. 161 10 Réis, azul e vermelho

No. 162 20 Réis, azul e laranja

No. 163 50 Réis, azul

MOD.



N. 164

Modelo n. 164

- No. 164 100 Réis, preto e vermelho
 No. 165 200 Réis, preto e laranja
 No. 166 300 Réis, preto e verde
 No. 167 500 Réis, preto e azul
 No. 168 700 Réis, preto e roxo

MOD.



N. 169

Modelo n. 169

- No. 169 1000 Réis, violeta e verde
 No. 170 2000 Réis, violeta claro

Sellos de Jornaes

MOD.



N. 91

1889 TEXTO "JORNAES", FURADOS

Modelo n. 91

91	10 Réis, amarelo	No. 95	200 Réis, amarelo
92	20 Réis, amarelo	No. 96	300 Réis, amarelo
93	50 Réis, amarelo	No. 97	500 Réis, amarelo
94	100 Réis, amarelo	No. 98	700 Réis, amarelo
	No. 99	1000 Réis, amarelo	

1890 OS MESMOS, CORES DIVERSAS

Modelo n. 91

No. 100	10 Réis, azeit ^a	No. 104	200 Réis, preto
No. 101	20 Réis, verde	No. 105	300 Réis, carmim
No. 102	50 Réis, pardo	No. 106	500 Réis, verde
No. 103	100 Réis, violeta	No. 107	700 Réis, azul
	No. 108	1000 Réis, chocolate	



MOD.

N. 111

1891 DESENHO DIFFERENTE, PICOTADOS

Modelo n. 111

No. 109	10 Réis, azul		No. 111	100 Réis, verde
No. 110	20 Réis, verde			[melho li]



MOD.

N. 112

1891—93 CRUZEIRO E PÃO D'ASSUCAR, PICOTADOS

Modelo n. 112

No. 112	10 Réis, azul
No. 113	20 Réis, verde
No. 89	50 Réis, azeitona



Sellos de Taxa



MOD.

N. 114

1890 "TAXA DEVIDA", FURADOS

Modelo n. 114

114	10 Réis, carmim	No. 118	200 Réis, carmim
115	20 Réis, carmim	No. 119	300 Réis, carmim
116	50 Réis, carmim	No. 120	500 Réis, carmim
117	100 Réis, carmim	No. 121	700 Réis, carmim
	No. 122	1000 Réis,	carmim

1891 OS MESMOS, CORES DIVERSAS

Modelo n. 114

No. 123	10 Réis, amarello
No. 124	20 Réis, azul escuro
No. 125	50 Réis, azeitona
No. 126	200 Réis, carmim escuro
No. 127	300 Réis, verde
No. 128	500 Réis, pardo
No. 129	700 Réis, violeta
No. 130	1000 Réis, lilaz escuro

Bilhetes Postaes

1880 COROA DO IMPERIO

No. 131 20 Réis, carmin

No. 132 50 Réis, azul

No. 133 80 Réis, amarello escuro



MODELO N. 131



MODELO N. 132

TODOS OS SELLOS DESTE CATALOGO ACHAM-SE A VENDA NA CASA

UNION POSTALE UNIVERSELLE

BRASIL

BILHETE POSTAL



(NESTE LADO SÓ SE ESCRVE O ENDEREÇO.)

MODELO N. 133

1881—83 CABEÇA DO IMPERADOR

No. 134 20 Réis, chocolate

No. 135 50 Réis, azul



(NESTE LADO SÓ SE ESCRVE O ENDEREÇO.)

MOD. N. 134



MOD. N. 135

1882—83 A MESMA, QUADRO DIFFERENTE

No. 137 20 Réis, chocolate

No. 136 80 Réis, amarello



MOD. N 137

TODOS OS SELLOS DESTE CATALOGO ACHAM-SE A VENDA NA CASA



MOD. N. 136

1889 IDEM, DESENHO DIFFERENTE
No. 138 40 Réis, azul



BRAZIL

Anverso do Bilhete Postal

MOD. N. 138

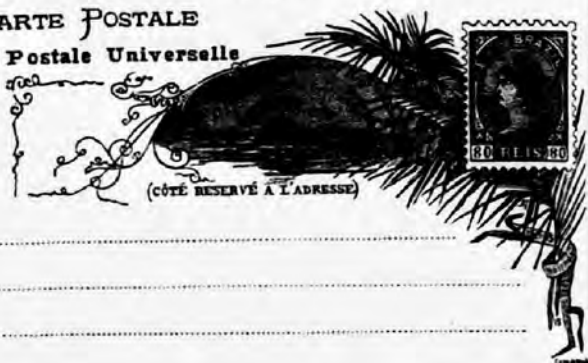
1890 ALLEGORIA REPUBLICANA

Modelo n. 140

No. 139 40 Réis, amarello e azul

No. 140 80 Réis, vermelho e azul

CARTE POSTALE
 (Union Postale Universelle)



MOD. N. 140

Enveloppes

(Sobre - Cartas)

MOD.



N. 142

1867 E 1889 CABEÇA DO IMPERADOR

Modelo n. 142

No. 141 100 Réis, verde | No. 142 200 Réis, preto

No. 143 300 Réis, vermelho

 TODOS OS SELLOS DESTA CATALOGO ACHAM-SE A VENDA NA CASA



1892 ALLEGORIA REPUBLICANA

No. 148 100 Réis, vermelho escuro



1893—94 IDEM, DESENHO DIFFERENTE

Modelo n. 151

No. 144 100 Réis, vermelho

No. 151 200 Réis, violeta

No. 160 300 Réis, azul

Cintas

MOD.



N. 145 B

1889 CABEÇA DO IMPERADOR (COM ERRO NO TEXTO)

Modelo n. 145 B.

- No. 145 B 20 Réis, violeta (VEINTE)
 No. 146 B 40 Réis, azul escuro (CUARENTA)
 No. 147 B 60 Réis, chocolate (SESENTA)

1889 AS MESMAS (COM O TEXTO CORRECTO)

Modelo n. 145 B.

- No. 145 20 Réis, violeta (VINTE)
 No. 146 40 Réis, azul escuro (QUARENTA)
 No. 147 60 Réis, chocolate (SESSENTA)

1893—94 ALLEGORIA REPUBLICANA

Modelo dos Enveloppes de 1893

- No. 152 20 Réis, verde
 No. 201 40 Réis, amarello
 No. 202 60 Réis, pardo

Cartas - Bilhetes

Existindo grande numero de variedades no desenho e nas cores do papel em que foram impressas; por este motivo especificaremos abaixo sómente os principaes typos.

1883—84 CABEÇA DO IMPERADOR

Modelo n. 203

No. 203 50 Réis, encarnado

No. 154 100 Réis, azul

No. 156 200 Réis, verde

CARTA BILHETE.



Alb.

MOD. N. 203

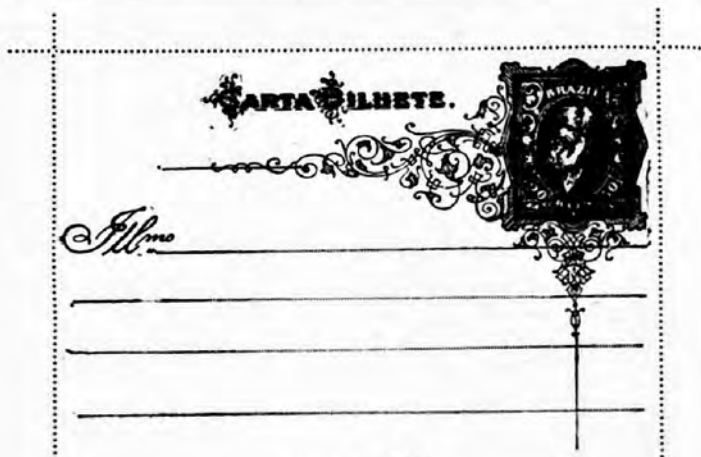
1884—87 IDEM, DESENHO DIFFERENTE

Modelo n. 204

No. 204 50 Réis, encarnado

No. 155 100 Réis, azul

No. 157 200 Réis, verde



MOD. N. 204

1889 IDEM, IDEM
No. 153 80 Réis, carmim



MOD. N. 153

TODOS OS SELLOS DESSE CATALOGO ACHAM-SE A VENDA NA CASA

1891—94 REPUBLICA

Modelo n. 158

No. 158 80 Réis, encarnado e azul

No. 159 200 Réis, violeta escuro

CARTA BILHETE

(Neste lado só o endereço)**Brazil**

MOD. N. 158

1894 SEMELHANTE A EMISSÃO ANTERIOR*Modelo n. 158*

Havendo mudança sómente do sello, que passou a ser igual ao
desenho dos sellos de 1894.

No. 205 100 Réis, encarnado, preto e azul



SERIES DE SELLOS

SERIES BARATAS PARA PRINCIPIANTES A 200 RS. CADA UMA

Preço das 60 series abaixo, com 188 Sellos differentes
os paizes indicados—10\$000.

Sellos da Allemanha	4 Sellos da Hespanha
Alsacia-Lorena	6 Hollanda
Antilhas	4 Hungria
Argentina	2 Indias Hollandezas
Australia	3 Indias Inglezas
Austria	6 Italia
Eaden	2 Japão
Baviera	2 Luxemburgo
Belgica	2 Mauritius
Bulgaria	2 Mexico
Cabo da Boa Esperança	2 New-South-Wales
Canadá	2 Noruega
Chile	2 Nova Zelandia
Colonias Francezas	2 Perú
Colonias Hollandezas	6 Portugal
Colonias Inglezas	2 Prussia
Confederação da Allemanha	2 Puerto-Rico
Cuba	2 Queenslandia
Dinamarca	4 Romania
Egypto	4 Russia
Equador	2 Saxe
Estados da Igreja	2 Servia
Estados-Unidos da America	4 Suecia
Filippinas	4 Suissa
Finlandia	2 Tasmania
França	2 Turquia
Grã-Bretanha	2 Uruguay
Grecia	2 Venezuela
Hamburgo	2 Victoria
Heligoland	4 Wurtembergo

**Temos em deposito grande sortimento de
mais de 300 numeros de series differentes, os
quaes se acham indicados em nossos Catalogos,
que são remittidos gratis a quem pedir.**



SELLOS ESTRANGEIROS RAROS

O nosso Catalogo (*), não obstante mencionar grande numero de sellos, todavia só poderá dar simples idéa da enorme Stock de sellos raros e rarissimos, que esta casa tem á venda e que recebe semanalmente de todos os paizes, caprichando em fornecer qualquer novidade aos seus estimaveis freguezes, com a maior presteza.

Felizmente, existe um meio simples e facil para os Collecçionadores, de fazer escolha de sellos, afim de completar as suas collecções; este meio que não obriga a pagar os sellos adiantadamente, sem tel-os visto, consiste em dirigir-se á nossa

SECÇÃO « FOLHAS A ESCOLHER. »

Estando plenamente provado que o melhor systema conhecido para as aquisições philatelicas é o que se faz por meio de FOLHAS A ESCOLHER e dispondo de pessoal habilitado para tal fim, *esta casa aceita assignantes para a remessa periodica de suas folhas com sellos a escolher.*

(*) Acaba de sahir á luz o nosso Catalogo do corrente anno, em nitida brochura, contendo innumerables indicações, preços dos Albuns com premios — Paquets e Series de Sellos e muitas informações uteis a todos os Collecçionadores. — **REMETTE-SE GRATUITAMENTE A QUEM PEDIR.**

TODOS OS SELLOS DESTA CATALOGO ACHAM-SE A VENDA NA CASA

Consiste este systema na expedição de varias folhas com sellos estrangeiros differentes, tendo os preços marcados por baixo de cada sello ; das folhas recebidas poderão então ser destacados os sellos que se deseja possuir, devendo-se devolver as folhas com os sellos restantes, depois da escolha feita. Podemos assim continuar a fazer remessas identicas, porém com outras variedades de sellos, de accôrdo com os desejos dos assignantes.

As folhas são divididas, conforme as necessidades dos pretendentes, em duas classes :

A) — Para Collecçionadores principiantes

B) — Para Collecçionadores adiantados

são remetidas aos assignantes do interior, pelo correio, em carta registrada, nas condições seguintes :

- § 1º — Deposito prévio em dinheiro, na importancia da metade do valor das folhas que se pretende receber, podendo este deposito ser fixado pelo proprio assignante ; assim por exemplo, quem fizer deposito de 10\$000, receberá folhas no valor de 20\$, afim de nellas escolher, devolvendo em seguida as restantes. — Contra um deposito de 25\$ receberá, para escolher, folhas no valor de 50\$ e assim por diante.
- § 2º — As remessas das folhas devem ser devolvidas no prazo maximo de 8 dias, depois de recebidas, acompanhadas da importancia dos sellos escolhidos ; — o deposito feito será restituído quando finda a assignatura.
- § 3º — As despezas de expedição das folhas correm por nossa conta — as da devolução por conta dos assignantes.
- § 4º — Os Srs. Assignantes são responsaveis pelas folhas que lhes são confiadas, sendo absolutamente prohibido trocar ou substituir qualquer sello das folhas.

PAQUETS DE SELLOS

PAQUETS "ESCOLARES" A 500 RÉIS

Cada Paquet contém 10 Variedades de Sellos.
Os 12 Paquets, contendo 120 sellos, todos diferentes — 5\$000.

- | | |
|--|--|
| N. 1—Contém sellos da Holanda, Natal, Suissa, Saxe. | N. 8—Contém sellos do Japão, Cabo da Boa Esperança, Romania, Grã Bretanha. |
| N. 2—Chile, Indias Inglezas, Colonias Francezas, Hespanha. | N. 9—Argentina, Filipinas, Wurttemberg, Finlândia. |
| N. 3—Heligoland, Venezuela, Belgica, Romania. | N. 10—Hungria, Dinamarca, Colonias Hollandezas, França. |
| N. 4—Mexico, Luxemburgo, Suecia, Portugal. | N. 11—Confederação Allemã, Roma, Bulgaria, Estados Unidos da America. |
| N. 5—Egypto, Grecia, Antilhas, Baviera. | N. 12—Contém sellos da Alsacia, Hamburgo, Colonias Inglezas, Austria. |
| N. 6—Cuba, Canadá, Russia, Italia. | |
| N. 7—Victoria, Allemanha, Ceylão, Australia. | |

Paquet NEC PLUS ULTRA

- 25 Variedades de Sellos das Colonias Inglezas — Dinamarca — França — Russia — Suecia, etc., todos diferentes. Rs. 500

Paquet COLOMBO

- 100 Sellos estrangeiros, 1 bonita serie de sellos estrangeiros e o retrato do Descobridor da America. 1\$000



ALBUNS PARA COLLECÇÕES

DO MELHOR SYSTEMA

Premiados em todas as Exposições



PARA COLLECCIONADORES PRINCIPIANTES

Estes Albuns são destinados especialmente aos **Collecionadores-principiantes** e prestam-se perfeitamente para presentes; para este fim não podemos deixar de recomendar especialmente o ALBUM N. 8.

A todos os compradores de albuns são oferecidos **BONS PREMIOS**, conforme as indicações especiaes.

ALBUM N. 9 — Formato in 8º, de 13 × 18 centímetros com quadros para 1.000 sellos, ornado de muitos desenhos, encadernado..... **PREÇO 1\$000**
(Despezas de expedição 500 rs.)

Com uma bonita Serie estrangeira como premio.

ALBUM N. 6 — In 8º maior, contendo os desenhos de grande numero de sellos, para acondicionar 1.500 sellos, encadernação elegante..... **PREÇO 1\$500**
(Despezas de expedição 500 rs.)

Premio: 1 Serie de Sellos estrangeiros.

ALBUM N. 1 — Formato in 8°, grande, 17 × 25 centímetros, contendo mais de 2.000 desenhos diferentes de sellos, encadernação de panno, com pasta elegantemente estampada. **PREÇO 3\$00**
(Despezas de expedição 500 rs.)

A' cada comprador deste album é offerecido uma bonita Serie de Sellos estrangeiros.

ALBUM N. 7 — Formato médio, contendo quadros para acondicionar 4.000 sellos, e mais as estampas de 2.500 sellos, armas e retratos de todos os soberanos do mundo, encadernação chic. **PREÇO 5\$00**
(Despezas de expedição 600 rs.)

Accompanham este album 2 Series como premio.

ALBUM N. 2 — Formato in-4°, bonito volume de 160 paginas, com o texto em tres linguas, illustrado com 3743 desenhos de sellos, armas, 63 retratos e 1 estampa da União Postal Universal. — Este album com pasta de panno chagrin, ricamente dourado tem logares para 7870 sellos. **PREÇO 8\$00**
(Despezas de expedição 1\$000)

Premio deste album: 3 boas Series de Sellos.

ALBUM N. 8 — EDIÇÃO ESPECIAL— Formato in-4° Extra contém este album, em 360 paginas, os competentes quadros para receber 10.500 sellos, trazendo as gravuras de 4.300 sellos, muitos retratos, etc.; encadernação solida e bonita. **PREÇO 15\$00**
(Despezas de expedição 1\$200.)

Com 1 Paquet COLOMBO como premio.

PARA COLLECCIONADORES ADIANTADOS

Os Albuns Ns. 4, 3 e 10 constituem um verdadeiro ornamento para qualquer salão e prestam-se especialmente para riquissimo presente a philatelistas adiantados.

ALBUM N. 4—Formato in-4° grande, em um bonito volume, dividido em 2 partes, ricamente encadernado.

TODOS OS SELLOS DESTE CATALOGO ACHAM-SE A VENDA NA CASA

e dourado, de mais de 500 paginas, podendo acondicionar numero superior a 15.000 sellos.

O Album N. 4 contém desenhos de 5.400 sellos, as armas e os retratos dos soberanos de diversos paizes, 1 mappa da União Postal Universal, e muitas informações uteis..... **PREÇO 24\$000**
(Despezas de expedição 1\$800.)

Premio: 1 Paquet INTERNACIONAL e 3 Series de sellos estrangeiros.

ALBUNS DO FUTURO

ALBUM N. 3 — Formato in-4° grande, **Edição de Luxo**. Este esplendido album, dividido em 2 partes, em um grosso volume de 1200 paginas, impresso em 3 linguas, sobre papel especial, contém desenhos de 6.000 sellos diferentes, com logares destinados para acondicionar 10.000 sellos. Além disto tem este album as gravuras de 670 Filigranas, 70 retratos, 157 armas, 120 moedas, 1 mappa e innumeradas informações não só philatelicadas, como tambem geographicas, politicas e estatisticadas.

É realmente este o **ALBUM DO FUTURO**, visto que annualmente são publicados supplementos destinados aos sellos novos, emitidos durante o anno anterior, o que é de summa vantagem, visto que a aquisição deste Album dispensa para sempre o trabalho de retirar os sellos colleccionados de um Album de antigo systema para outro moderno... **PREÇO 45\$000**
(Despezas de expedição 5\$000.)

Como premio gratis: 6 bonitas Series de Sellos estrangeiros e 1 Paquet "COLOMBO",

ALBUM N. 10 — Edição de Grande Luxo, igual em systema e conteúdo ao Album-n. 3, porém impresso em papel superior, sendo composto de 2 esplendidos volumes separados; o 1° volume é destinado aos sellos emitidos até ao anno de 1890 e o 2° volume a todos os sellos desde 1891 até hoje.

ALBUM N. 1 — Formato in 8º, grande. 17 x 25 centímetros, contendo mais de 2.000 desenhos diferentes de sellos, encadernação de panno, com pasta elegantemente estampada. **PREÇO 3\$000**
(Despezas de expedição 500 rs.)

A' cada comprador deste album é offerecido uma bonita Serie de Sellos estrangeiros.

ALBUM N. 7 — Formato médio, contendo quadros para acondicionar 4.000 sellos, e mais as estampas de 2.500 sellos, armas e retratos de todos os soberanos do mundo, encadernação chic. **PREÇO 5\$000**
(Despezas de expedição 600 rs.)

Accompanham este album 2 Series como premio.

ALBUM N. 2 — Formato in-4º, bonito volume de 160 paginas, com o texto em tres linguas, illustrado com 3743 desenhos de sellos, armas, 63 retratos e 1 estampa da União Postal Universal. — Este album, com pasta de panno chagrin, ricamente dourada, tem logares para 7870 selles. **PREÇO 8\$000**
(Despezas de expedição 1\$000)

Premio deste album: 3 boas Series de Sellos.

ALBUM N. 8 — EDIÇÃO ESPECIAL — Formato in-4º Extra, contém este album, em 360 paginas, os competentes quadros para receber 10.500 sellos, trazendo as gravuras de 4.300 sellos, muitos retratos, etc.; encadernação solida e bonita. **PREÇO 15\$000**
(Despezas de expedição 1\$200.)

Com 1 Paquet COLOMBO como premio.

PARA COLLECCIONADORES ADIANTADOS

Os Albums Ns. 4, 3 e 10 constituem um verdadeiro ornamento para qualquer salão e prestam-se especialmente para riquissimo presente a philatelistas adiantados.

ALBUM N. 4 — Formato in-4º grande, em um bonito volume, dividido em 2 partes, ricamente encadernado

e dourado, de mais de 500 paginas, podendo acondicionar numero superior a 15.000 sellos.

O Album N. 4 contém desenhos de 5.400 sellos, as armas e os retratos dos soberanos de diversos paizes, 1 mappa da União Postal Universal, e muitas informações uteis. **PREÇO 24\$000**
(Despezas de expedição 1\$800.)

Premio: 1 Paquet INTERNACIONAL e 3 Series de sellos estrangeiros.

ALBUNS DO FUTURO

ALBUM N. 3—Formato in-4º grande, Edição de Luxo. Este esplendido album, dividido em 2 partes, em um grosso volume de 1200 paginas, impresso em 3 linguas, sobre papel especial, contém desenhos de 6.000 sellos diferentes, com logares destinados para acondicionar 10.000 sellos. Além disto tem este album as gravuras de 670 Filigranas, 70 retratos, 157 armas, 120 moedas, 1 mappa e innumeradas informações não só philatelicadas, como tambem geographicas, politicas e estatisticadas.

E' realmente este o **ALBUM DO FUTURO**, visto que annualmente são publicados supplementos destinados aos sellos novos, emittidos durante o anno anterior, o que é de summa vantagem, visto que a aquisição deste Album dispensa para sempre o trabalho de retirar os sellos colleccionados de um Album de antigo systema para outro moderno. . . . **PREÇO 45\$000**
(Despezas de expedição 5\$000.)

Como premio gratis: 6 bonitas Series de Sellos estrangeiros e 1 Paquet "COLOMBO",

ALBUM N. 10—Edição de Grande Luxo, igual em systema e conteúdo ao Album-n, 3, porém impresso em papel superior, sendo composto de 2 esplendidos volumes separados; o 1º volume é destinado aos sellos emittidos até ao anno de 1890 e o 2º volume a todos os sellos desde 1891 até hoje.

O album N. 10 prima entre todos os albums publicados, pelo **Luzo, Exactidão e Solidez**, visto que as encadernações dos dous volumes são verdadeiras **OBRAS DE ARTE... PREÇOS 60\$, 80\$ E 100\$000** conforme a encadernação — (Despezas de expedição, inclusive encaixotamento, pela Estrada de Ferro, 10\$000).

Aos senhores compradores do Album n. 10 é offerecido, gratis, 1 Caderneta Especial para Inteiros, muito elegante, contendo uma Collecção de 25 diferentes Bilhetes-Postaes, Enveloppes e Cintas estrangeiras.

O Album n. 10 póde ser fornecido tambem com fechos de metal e folhas douradas, em papel cartão superior, igual no resto aos albums n. 10, pelo preço de 150\$000

ALBUM-SUPPLEMENTO

O ALBUM-SUPPLEMENTO só abrange os sellos emitidos no periodo comprehendido entre 1891 e 1893, e recommenda-se especialmente áquelles Srs. Colleccionadores que se dedicarem a colleccionar sómente os sellos modernos de 1891 para cá, isto é, da 2ª época da Philatelia.— Um primoroso volume in-4º grande, de 280 paginas, com riquissima pasta estampada e dourada... **PREÇO ~~200\$000~~**
(Despezas de expedição 1\$500.) 157 00

Este supplemento, muito recommendavel aos possuidores de Albums de edições antigas, poupa aos Srs. Colleccionadores o fastidioso trabalho de retirar os sellos da primitiva collecção para repregal-os em Albums modernos.

No fim de cada anno é publicado o volume do supplemento, correspondente a todos os novos sellos emittidos durante o mesmo anno. Deste modo fica, pois, plenamente resolvida a grande questão do ALBUM DO FUTURO, que tanto tem preocupado o mundo philatelico. (Vide os Albums n. 3 e n. 10.)







Section des Échanges — Exchange-Circular

La Section des Échanges de la *Revista Philatelica do Brasil* accepte en échange

TOUS LES TIMBRES DE TOUS LES PAYS

aux conditions suivantes :

a) Timbres rares

Les timbres rares (depuis 50 centimes, valeur par catalogue *Barbarin, Senf, Scott* ou *Gibbons*) sont acceptés avec une réduction de $33\frac{1}{3}\%$.

Ne sont pas acceptés: les timbres neufs, fiscaux, télégraphes, locaux et entiers, ni les raretés provenant de variétés de filigranes, nuances ou dentelures.

Les grandes raretés, depuis 25 francs, sont acceptées avec une réduction de 20 % seulement.

Nous offrons en échange tous les Timbres du Brésil.

b) Timbres communs

Sont acceptés en échange tous les envois, d'au moins 1.000 timbres d'un même pays, bien mélangés et accompagnés de Fr. 1.00 en timbres-poste neufs pour frais d'expédition.

Nous fournissons en échange :

1.500 Brésil contre 1.000 Bosnie — Colonies Franç. — Hong-kong — Islande — Jamaïque — Japon — Maurice — Monaco — Montenegro — Colonies Hollandaises (exceptés les Indes) — Perse — Colonies Portug. — Tasmanie — Trinidad — Australie Occidentale.

1.000 Brésil contre 1.000 Egypte — Barbades — Bulgarie — Ceylon — Grèce — Cap de Bonne Espérance — Luxembourg — Mexique — Natal — Indes Holland. — Orange — Pérou — Queensland — Serbie — Colonies Espagn. Transwaal — Tunis — Turquie — Uruguay — Paraguay.

500 Brésil contre 1.000 Argentine — Indes Anglaises — Canada — Chili — Finlande — Norvège — Portugal — Australie du Sud.

250 Brésil contre 1.000 Danemark — Roumanie — Russie — Suède — Espagne — Wurtemberg.

100 Brésil contre 1.000 Belgique — Bavière — Allemagne — France — Grande-Bretagne — Etats-Unis de l'Amérique — Italie — Pays-Bas — Autriche — Suisse — Hongrie.

RIO DE JANEIRO

Travessa de S. Francisco de Paula, 1 A.

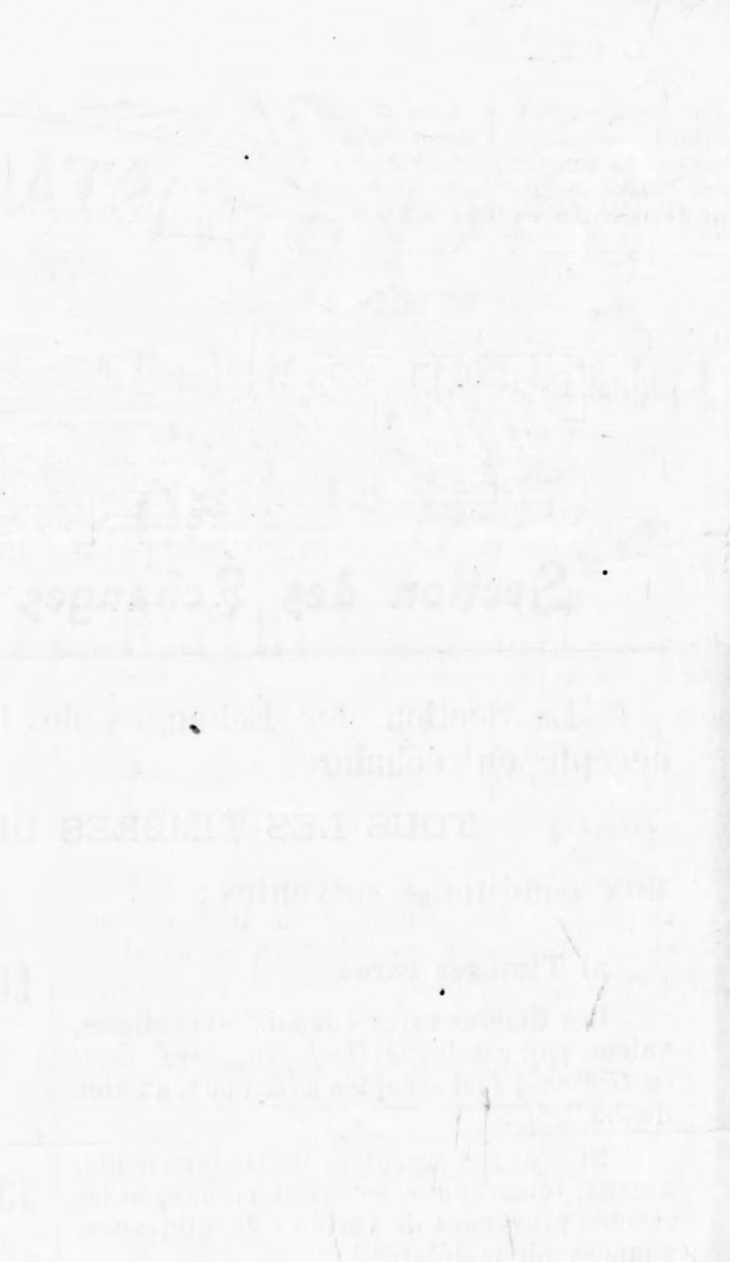
LE DIRECTEUR DE LA SECTION DES ÉCHANGES

A. Bruch

Membre de la Société Internationale des Négociants en Timbres-poste.

Ne pourront être pris en considération les envois inférieurs à 1.000 timbres ainsi que ceux qui ne soient pas accompagnés de Fr. 1. — en timbres neufs pour frais de retour.

CORRESPONDANCE: FRANÇAIS — DEUTSCH — ENGLISH — PORTUGUEZ — ESPAÑOL.



DISTRIBUIÇÃO GRATUITA

Sob pedido remettemos as **Condições Especiaes**, indicando o modo de conseguir-se uma infinidade de objectos de subido valor; taes como: *Pianos—Cartões de visita—Chromos—Relogios—Machinas de costura, etc., etc.* **em troca de sellos usados.**

À VENDA: COLLECCÃO COMPLETA

DE


50

INTEIROS

DO

BRAZIL

CONSTANDO DE

- 
- 17 Bilhetes-postaes do Imperio e da Republica.
 - 11 Sobrecartas do Imperio e da Republica.
 - 9 Cintas do Imperio e da Republica.
 - 13 Cartas-bilhetes do Imperio e da Republica.

EM 50 VARIEDADES

Contendo todos os numeros mencionados no presente *Catalogo* e mais algumas variedades; (faltando apenas as differenças de formato, côr do papel e *nuançe* dos quaes o numero é *legião*.)

Preço da colleccão em elegante caderneta especial:

50\$000

(Franco de porte)

CASA PHILATELICA DE ALPH. BRUCK

Nenhum Colleccionador Brasileiro deixará de assignar!

ANNO 3\$000

PAGAMENTO ADIANTADO



Revista Philatelica do Brasil

Director-Proprietario: — A. BRUCK

Publicação mensal dedicada aos interesses dos Colleccionadores Brasileiros

Redacção

Travessa S. Francisco de Paula n. 1-A

[Casa Philatelica]

Rio de Janeiro

É a UNICA publicação philatelica do Brasil que publica mensalmente:

- a) PALESTRAS PHILATELICAS, notoriamente apreciadas.
- b) CLICHÉS das novas emissões de sellos de todos os paizes.
- c) DESCRIPÇÕES pelas quaes se conhecem as mais engenhosas falsificações de sellos.
- d) FOLHETINS PHILATELICOS, interessantissimos.
- e) BOLSA DE SELLOS, secção inaugurada pela Revista para facilitar aos colleccionadores a valorisação de suas duplicatas e aquisição de novos sellos.
- f) TELEPHONE DA REDACÇÃO, à disposição dos assignantes para quaesquer esclarecimentos sobre assumptos philatelicos.

À cada numero desta interessantissima «REVISTA» acompanha

UM SELLO ESTRANGEIRO como PREMIO GRATUITO!

3\$000

ASSIGNATURA ANNUAL