

27 2

cc



**Preis - Buch**

für

**Postwertzeichen - Sammler**

von

**Paul Lietzow**

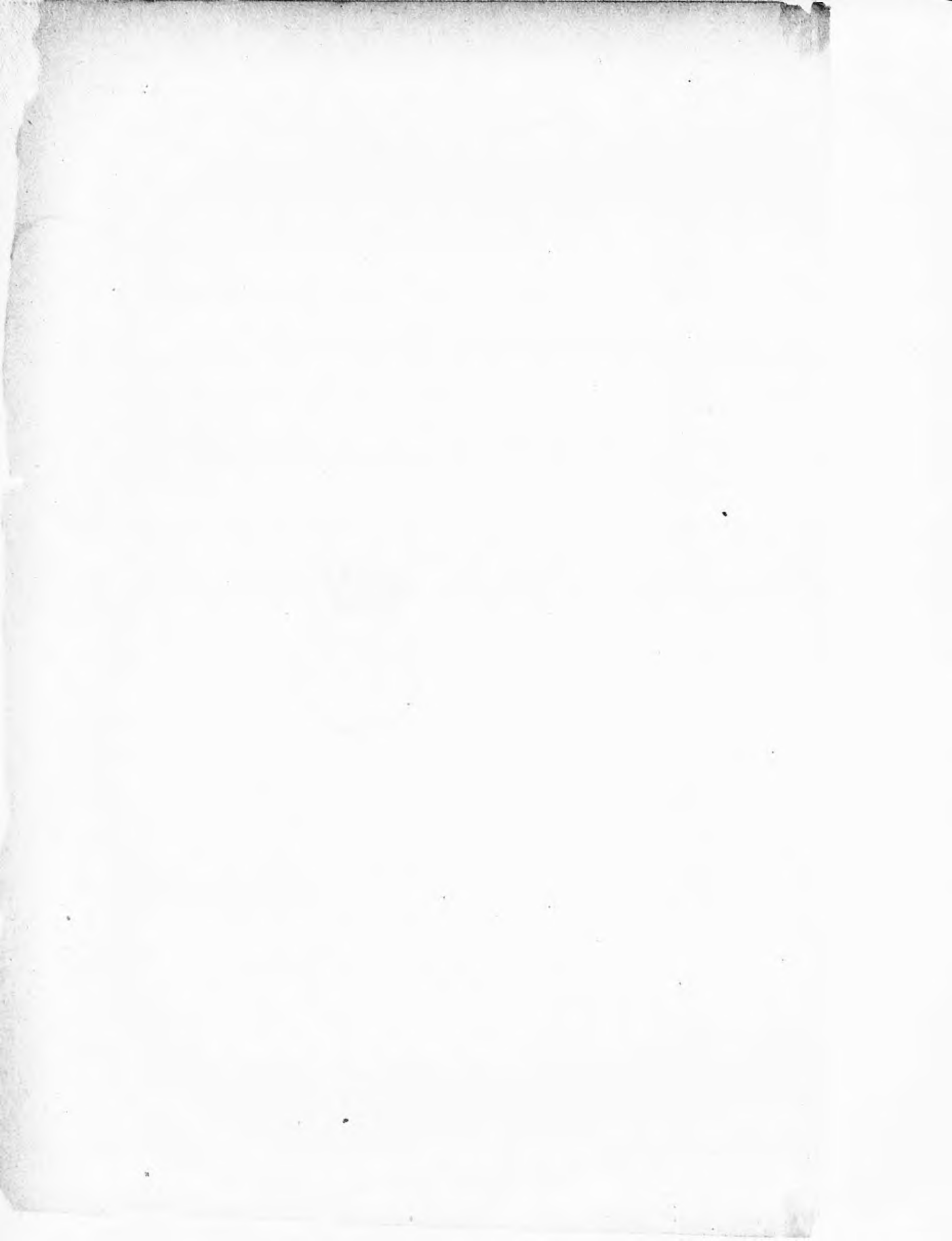
POSTWERTZEICHEN - HANDLUNG

gegründet 1864

**BERLIN W. 8.**



**Ausgegeben im Juni 1890.**



# Zu ganz besonderer Beachtung!

1. Für die als echt angebotenen Postmarken übernehme ich volle Bürgschaft. Unter „echt“ verstehe ich alles, was von dem **Originalstempel** (Patrizie) bzw. der **Originalplatte** herrührt; dies ist auch bei dem von mir als „Neudruck“ Bezeichnetem der Fall.

2. Die Thatsache, dass ich mich seit vielen Jahren mit der Filatelie beschäftige und Inhaber einer der ältesten Briefmarkenhandlungen Deutschlands bin, welche sich stets des besten Rufes erfreut hat, dürfte mich in den Stand setzen, die versprochene Bürgschaft der Echtheit zu leisten.

3. Bei Postwertzeichen, welche ich als „entwertet“ anbiete, kann die Entwertung durch Stempel, Schrift oder ein anderes Verfahren (z. B. Durchlöcherung bei einzelnen spanischen Marken) geschehen sein. Auf Wasserzeichen-Unterschiede ist keine Rücksicht genommen. Diese sowie alle anderen wissenschaftlichen Beschreibungen findet man in meinem grossen Handbuch der Filatelie (4 starke Bücher, Prospekt kostenfrei.)

4. Meinen Kunden prüfe ich Postmarken unentgeltlich gegen Einsendung von Einschreibporto.

5. Alle älteren Preisverzeichnisse verlieren hiermit ihre Gültigkeit.

6. Die Preise sind alle äusserst billig berechnet, daher netto. Nur bei Bestellungen von mindestens 30 Mk. gewähre ich einen Nachlass von 5%.

7. Der Geldbetrag ist mit der Bestellung einzusenden. Zahlungen bitte möglichst immer mittels Postanweisung, in Banknoten oder Anweisungen (Checks) auf Berliner Bankhäuser zu leisten. In Deutschland können Beträge unter 5 Mk. auch in kursirenden, ungestempelten, sauberen, möglichst in Reihen zusammenhängenden Briefmarken gezahlt werden. Grössere Beträge bitte stets in Papiergeld zu zahlen. Aus Oesterreich-Ungarn nehme ich nur Bestellungen im Betrage von mindestens 1 Gulden an. Zahlungen von dort erbitte ich stets in Guldenscheinen, da sich diese schneller und besser verwerten lassen, als österreich.-ungarische Postmarken. Aus Russland wünsche ich Aufträge unter 1 Rubel nicht zu erhalten. Zahlungen sind in Rubelnoten zu leisten. Die Sammler in den 3 skandinavischen Reichen bitte ich höflichst, Zahlungen möglichst immer in Banknoten (schwed., norweg., dänischen) zu machen, da diese höher zu verwerten sind als schwed. oder dänische Postmarken, welche letztere ich nur 1 Kr. = 1 Mk. verwerten kann, Banknoten aber zum vollen Tageskurs. Papiergeld und (in ganz kleinen Beträgen) Postmarken nehme ich nur aus folgenden Ländern an: Oesterreich-Ungarn, Schweiz, Skandinavien, Niederland, Belgien, Frankreich, Italien, Russland, Vereinigte Staaten von Nordamerika. Aus allen übrigen Ländern werden Zahlungen nur mittels Postanweisung oder Anweisungen auf Berliner Bankhäuser angenommen. Besteller in Finnland ersuche ich, finnländische oder russische Banknoten, jedoch keine Postmarken zur Zahlung zu verwenden.

8. Alle Sendungen gehen auf Gefahr des Bestellers. Bei solchen unter 3 Mark, sowie bei allen Anfragen ist das Rückporto

beizufügen. Sendungen im Werte von mindestens 6 Mk. werden eingeschrieben-frei verschickt; nur bei Sendungen von Markenpaketen und Ganzsachen ausserhalb Deutschlands hat der Besteller das Porto zu tragen (20 Pfg. für je 15 Gr.).

9. Häufig werden von mir auch Sendungen gegen **Nachnahme** verlangt. Die betreffenden Besteller scheinen jedoch gar nicht zu wissen, dass die Postgebühren für „Nachnahme“ sehr hohe sind und den Preis der Ware oft um 25—100 pCt. **verteuern**. Man wolle daher den Geldbetrag stets auf dem billigen und zeitgemässen Wege der Postanweisung oder des eingeschriebenen Briefes vorher einsenden. Der Besteller kann versichert sein, das Gewünschte alsdann schnellstens zu empfangen.

10. Die Besteller werden gebeten, bei jeder Zuschrift **stets** ihre **genaue Adresse** anzugeben und jeder Hauptbestellung eine **Ersatz- (Reserve-)** Bestellung beizufügen, da es vorkommen kann, dass einzelne Marken vorübergehend auf Lager fehlen.

11. Ich **kaufe stets** Postwertzeichen und ganze Sammlungen (jedoch nur solche mit mindestens 3000 verschiedenen gut erhaltenen) Marken gegen Barzahlung, wenn dieselben **preiswert** für den Wiederverkauf sind. Der Preis ist **stets vom Besitzer** zu stellen. (**Diese** Bestimmung gilt in dem gesamten Markenhandel und ist übrigens längst allgemein bekannt.) Wer mir Marken zur Ansicht schickt, wolle Rückporto beifügen.

12. Nicht freigemachte Briefe nehme ich nicht an.

13. Da es leider sehr häufig vorkommt, dass an mich gerichtete Briefe oder Postkarten Namens-Unterschriften tragen, welche trotz aller Mühe nicht zu entziffern bzw. zu lesen sind, so ersuche ich (grade so wie die Postverwaltungen schon tausend Mal gethan haben) dringend um **ganz deutliche** und **leserliche** Namens-Unterschrift, Orts- und Wohnungs-Angabe. Wer nicht den Willen dazu hat oder nicht imstande ist, seinen Namen leserlich zu schreiben, hat nur nötig diese Angaben mittels **Handstempels** zu machen, will er nicht Gefahr laufen, seine Bestellung nicht ausgeführt zu sehen.

14. Das Verzeichnis der zu kaufenden Marken und dergl. bitte stets auf ein **besonderes Blatt**, **getrennt vom Briefe**, zu schreiben. Dies Markenverzeichnis erhält der Besteller zurück.

15. Auswahlsendungen mache ich nur an mir genügend bekannte Sammler oder bei einer Anzahlung von mindestens 10 Mk. Der Besteller wird in diesem Falle gebeten, anzugeben: 1. ob er nur entwertete oder auch neue (nicht entwertete) Postwertzeichen sammelt; 2. ob **ganze** Briefumschläge und Postkarten oder  Ausschnitte und 3. welchen Preis ein Stück höchstens haben darf. — Da bessere Marken ungemein begehrt sind, so dass an solchen häufig Stückemangel eintritt, so muss ich dringend darum bitten, Auswahlsendungen niemals länger als 10 Tage zu behalten.

# Paul Lietzow

Berlin

Mitglied des Internationalen Postwertzeichenhändler-Vereins.

# Preisverzeichnis verbürgt echter Postwertzeichen.

Die Preise gelten für einzelne Marken, mit \* bezeichnete sind ungestempelte **Originale**. † bedeutet **Neudruck**. Wo diese Zeichen fehlen, liefere ich je nach Vorrat entwertete oder unentwertete Marken, hauptsächlich jedoch entwertete. Briefumschläge, Streifbänder und Postkarten sind  Ausschnitte. Für Ganzsachen bestehen besondere Preisverzeichnisse.

	Pfg.		Pfg.		Pfg.
<b>Aegypten.</b>		<b>Antioquia.</b>		<b>Postkarten.</b>	
1867 1 piaster rot . . . .	15	1884 1 cent lila . . . .	*60	1882 2 cent schwarz . . . .	20
1872 10 para lila . . . .	15	1886 1 „ grün auf rosa *25		1886 2 „ „ . . . .	20
20 „ blau . . . .	10	1888 1 „ rot auf lila . *20		<b>Azoren</b>	
20 „ graublau . . . .	10	<b>Argentina.</b>		mit grossem Aufdruck:	
1 piaster rot . . . .	5	1858 5 cent rot . . . .	*75	1871 25 reis rosa . . . .	15
2 „ orange . . . .	25	10 „ grün . . . .	*125	1876 2 1/2 „ oliven . . . .	*10
1875 5 para braun . . . .	15	15 „ blau . . . .	*200	1882 25 „ braun . . . .	20
1879 Aufdruck 5 para auf		1862 5 „ rot . . . .	75	mit kleinem Aufdruck:	
2 1/2 piaster lila . . . .	*25	1867 5 „ rot . . . .	15	1882 2 1/2 reis oliven . . . .	*5
5 para braun . . . .	5	10 „ grün . . . .	20	5 „ grau . . . .	15
20 „ blau . . . .	10	1873 1 „ veilchen . . . .	10	25 „ braun . . . .	5
1 piaster rot . . . .	3	4 „ braun . . . .	10	50 „ blau . . . .	10
2 „ gelb . . . .	10	60 „ schwarz . . . .	45	1884 10 „ grün . . . .	15
5 „ grün . . . .	20	90 „ blau . . . .	90	20 „ rot . . . .	30
1881 10 para grau . . . .	10	1877 2 „ grün . . . .	10	1885 2 reis schwarz mit	
1884 Aufdruck 20 para auf		8 „ karmin durchst. 10		schwarzem Aufdruck *10	
5 piaster grün . . . .	20	1878 16 „ grün . . . .	15	2 reis schwarz mit	
1885 10 para grün . . . .	5	24 „ blau . . . .	25	rotem Aufdruck . . . *10	
20 „ rosa . . . .	5	1880 8 „ karmin . . . .	3	1887 5 reis grau mit	
1 piaster blau . . . .	2	1882 Aufdruck 1/2 cent pro-		rotem Aufdruck . . . 10	
5 „ grau . . . .	15	visorisch auf 5 cent rot 20		1888 25 reis lila . . . .	5
1888 1 mil braun . . . .	2	dieselbe Marke durch		<b>Baden.</b>	
2 „ grün . . . .	3	die Mitte gezähnt . . *60		1851 3 kr. gelb . . . .	5
5 „ rot . . . .	5	1/2 cent braun . . . .	10	3 „ orange . . . .	10
<b>Nachportomarken.</b>		1 „ karmin . . . .	10	6 „ grün . . . .	10
1884 2 piaster rot . . . .	20	12 „ blau . . . .	15	9 „ rot . . . .	10
1888 2 mil grün . . . .	*15	1884 1/2 „ braun . . . .	5	1853 1 „ weiss . . . .	15
<b>Alwar.</b>		1 „ rot . . . .	5	3 „ blau . . . .	10
1877 1/4 anna blau . . . .	*15	12 „ blau . . . .	15	6 „ orange . . . .	10
1 anna braun . . . .	*50	Aufdruck 1/2 1884 auf		1857 3 „ grün . . . .	5
<b>Angola.</b>		5 cent rot . . . .	20	1861 1 „ schwarz . . . .	10
1870 5 reis schwarz . . . .	*15	derselbe Aufdruck in rot		3 „ blau . . . .	5
25 „ rosa . . . .	20	auf 15 cent blau . . . 75		1862 30 „ orange . . . .	*75
100 „ lila . . . .	50	Aufdruck 4 cent auf		1864 1 „ schwarz . . . .	10
1876 200 „ orange . . . .	100	5 cent rot . . . .	30	3 „ rosa . . . .	3
300 „ braun . . . .	125	1887 24 cent blau . . . .	20	6 „ blau . . . .	10
1881 10 „ grün . . . .	*20	1888 1/2 „ blau . . . .	10	9 „ braun . . . .	10
40 „ gelb . . . .	*50	2 „ grün . . . .	20	1868 1 „ grün . . . .	5
50 „ blau . . . .	15	3 „ grün . . . .	25	3 „ rosa . . . .	3
1885 20 „ rot . . . .	*30	5 „ rosa . . . .	10	7 „ blau . . . .	10
25 „ lila . . . .	20	10 „ braun . . . .	15	<b>Landpost.</b>	
1886 5 „ schwarz . . . .	10	15 „ gelb . . . .	20	1862 1 kr. gelb . . . .	* 5
10 „ grün . . . .	20	30 „ braun . . . .	100	3 „ gelb . . . .	* 5
20 „ karmin . . . .	35	50 „ blau . . . .	100	12 „ gelb . . . .	*10
25 „ lila . . . .	15	1889 1/2 „ blau . . . .	5	<b>Bahama.</b>	
50 „ blau . . . .	10	1 „ braun . . . .	10	1862 1 penny ziegelrot . . . 20	
100 „ braun . . . .	40	3 „ graugrün . . . .	20	1 schill. grün . . . .	30
<b>Antigua.</b>		5 „ rot . . . .	5	1884 1 penny rot . . . .	20
1863 1 penny karmin . . . .	15	6 „ dunkelbraun . . . 50		2 1/2 pence blau . . . .	30
1880 1/2 „ grün . . . .	15	<b>Couvert.</b>		4 „ gelb . . . .	35
2 1/2 pence braun . . . .	25	1878 8 cent rot . . . .	20	<b>Bangkok.</b>	
4 pence blau . . . .	30	<b>Streifbänder.</b>		1883 2 cent rot . . . .	*60
1886 2 1/2 „ blau . . . .	25	1878 1 cent rot . . . .	10		
		1884 1/2 „ braun . . . .	10		
		1888 1/2 „ braun . . . .	10		

	Pfg.		Pfg.		Pfg.
<b>Barbados.</b>				<b>Postkarten.</b>	
1861	(1/2 p.) grün . . . . . 20	12 kr. lila . . . . . 20		1873	5 cent violett . . . . . 10
	(1 p.) blau . . . . . 10	11 „ (10 + 1 kr.) grün . . . . . 75		1877	5 „ violett . . . . . 5
	6 pence ziegelrot . . . . . 75	und gelb . . . . . 75		1879	5 „ grün . . . . . 2
1874	1 penny dunkelblau . . . . . 15	1876	10 pfg. rot . . . . . 5	10 „ rot . . . . . 5	
1875	1/2 „ hellgrün . . . . . 10	20 „ blau . . . . . 2		<b>Bergedorf.</b>	
	1 „ hellblau . . . . . 5	30 „ braun . . . . . 3		1861	1/2 sch. blau . . . . . *30
	4 pence rot . . . . . 50	40 „ gelb . . . . . 5		do.	. . . . . † 5
	6 „ orange . . . . . 40	20 „ blau m. Zahl.		1	sch. schwarz . . . . . *35
1882	1/2 penny grün . . . . . 5	in den 4 Ecken . . . . . 35		do.	. . . . . † 5
	1 „ rot . . . . . 3	<b>Belgien.</b>		1 1/2	sch. gelb . . . . . *35
	2 1/2 pence blau . . . . . 10	1849	10 cent braun . . . . . 35	3	sch. blau u. rosa . . . . . *35
	4 pence grau . . . . . 25	20 „ blau . . . . . 20		do.	. . . . . † 5
1885	4 „ braun . . . . . 15	1850	10 „ braun . . . . . 2	4	sch. braun . . . . . *50
<b>Bayern.</b>		20 „ blau . . . . . 2		do.	. . . . . † 5
1849	1 kr. rot . . . . . 10	40 „ rot . . . . . 10		1 1/2	schillinge gelb . . . . . † 5
	3 „ blau . . . . . 2	1863	1 „ grün . . . . . 10	<b>Bermuda.</b>	
	6 „ braun . . . . . 3	10 „ braun . . . . . 2		1865	1 penny rot . . . . . 5
	9 „ grün . . . . . 5	20 „ blau . . . . . 2		1873	3 „ gelb . . . . . 40
1862	1 „ gelb . . . . . 5	40 „ rot . . . . . 10		1880	1/2 penny braun . . . . . 10
	3 „ rosa . . . . . 2	1865	10 „ grau . . . . . 2	4	pence rot . . . . . 30
	6 „ blau . . . . . 3	20 „ blau . . . . . 2		1885	2 1/2 „ blau . . . . . 25
	9 „ braun . . . . . 5	30 „ braun . . . . . 15		<b>Bhopal.</b>	
1867	1 „ hellgrün . . . . . 5	40 „ rosa . . . . . 10		1880	1/4 anna grün . . . . . *30
	1 „ dunkelgrün . . . . . 10	1869	20 „ blau . . . . . 2	1881	1/4 „ schwarz . . . . . *25
	3 „ rosa . . . . . 2	30 „ braun . . . . . 10		1/2	„ rot . . . . . *45
	6 „ blau . . . . . 20	40 „ rot . . . . . 5		1	„ braun . . . . . *60
	9 „ braun . . . . . 50	1 franc violett . . . . . 20		1884	1/4 „ grün . . . . . *20
	18 „ rot . . . . . 75	1875	25 cent braun . . . . . 2	1/2	„ schwarz . . . . . *25
1868	6 „ braun . . . . . 20	50 „ grau . . . . . 10		1886	1/4 „ hellgrün . . . . . *10
	7 „ blau . . . . . 10	1883	10 „ karm. . . . . 3	1/4	„ dunkelgrün . . . . . *15
1870	1 „ grün . . . . . 2	20 „ grau . . . . . 5		1/2	„ rot . . . . . *25
	6 „ braun . . . . . 15	25 „ blau . . . . . 10		1887	1/4 „ schwarz . . . . . *20
	7 „ blau . . . . . 2	50 „ violett . . . . . 25		1888	1/2 „ rot . . . . . *25
	18 „ rot . . . . . 5	1884	20 „ oliven . . . . . 5	<b>Bhore.</b>	
1873	9 „ braun . . . . . 3	25 „ blau . . . . . 2		1879	1/2 anna rot . . . . . 40
	10 „ gelb . . . . . 5	50 „ braungelb . . . . . 10		1	„ rot . . . . . 60
1874	1 mark violett . . . . . 50	1 franc rot u. grün . . . . . 20		<b>Bolivar.</b>	
1875	1 „ violett . . . . . 5	<b>Nachportomarken.</b>		1863	1 peso rot . . . . . *200
1876	2 „ orange . . . . . 15	1870	10 cent grün . . . . . *20	1879	5 cent blau . . . . . 25
	5 pfg. grün . . . . . 5	20 „ blau . . . . . 25		10	„ violett . . . . . 35
	25 „ braun . . . . . 2	<b>Zeitungsmarken.</b>		20	„ rot . . . . . 50
	50 „ rot . . . . . 5	1867	1 cent grau . . . . . 5	1880	5 „ blau . . . . . 25
1879	50 „ braun . . . . . 2	2 „ blau . . . . . 20		10	„ violett . . . . . 35
<b>Nachportomarken.</b>		1869	1 „ grün . . . . . 2	20	„ rot . . . . . 50
1870	1 kr. schwarz . . . . . *10	2 „ blau . . . . . 2		1882	5 „ blau . . . . . 25
	3 „ schwarz . . . . . *10	5 „ braun . . . . . 2		10	„ violett . . . . . 35
1876	3 pfg. grau . . . . . *10	1883	1 „ bronzegrün . . . . . 10	20	„ rot . . . . . 50
	5 „ grau . . . . . 10	1884	1 „ grau . . . . . 2	1882	5 „ blau . . . . . 25
	10 „ grau . . . . . 5	5 „ grün . . . . . 2		10	„ violett . . . . . 45
<b>Postkarte.</b>		<b>Fahrpostmarken.</b>		20	„ rot . . . . . 60
1873	2 kr. grün . . . . . 10	1879	10 cent braun . . . . . 5	1883	5 „ blau . . . . . 25
<b>Couvert.</b>		20 „ blau . . . . . 10		10	„ violett . . . . . 40
1876	10 pfg. rot . . . . . 10	1879	25 cent grün . . . . . 10	20	„ rot . . . . . 60
<b>Streifband.</b>		50 „ karmin . . . . . 5		1884	10 „ violett . . . . . 30
1883	3 pfg. grün . . . . . 5	80 „ gelb . . . . . 10		20	„ rot . . . . . 50
<b>Postanweisungen.</b>		1 franc grau . . . . . 5		1885	5 „ blau . . . . . 20
1874	6 kr. braun . . . . . 10	1882	50 cent rot . . . . . 5	20	„ rot . . . . . 50
	7 „ blau . . . . . 10	1883	80 „ gelb . . . . . 10	40	„ braun . . . . . 125
		1886	10 „ braun . . . . . 10	<b>Bolivia.</b>	
		20 „ blau . . . . . 15		1867	5 cent grün . . . . . *30
		25 „ grün . . . . . 15		1868	50 „ blau . . . . . *200
				1870	5 „ schwarz . . . . . *10

	Pfg.		Pfg.		Pfg.
10 cent grün . . . .	*25	100 reis lila . . . .	5	25 stot. blau . . . .	5
50 " braun . . . .	*75	1885 10 " orange . . . .	5	30 " violett u. grün	20
1871 5 " grün . . . .	*30	50 " blau . . . .	10	50 " blau u. rötlich	25
1879 5 " blau . . . .	25	200 " lilarot . . . .	10	1885 1 " graulila . . . .	3
10 " gelb . . . .	20	1886 100 " lila . . . .	5	2 " grün . . . .	5
20 " grün . . . .	35	1887 50 " blau . . . .	5	1887 1 " graulila . . . .	3
50 " rot . . . .	75	100 " lila . . . .	5	2 " grün . . . .	5
1887 1 " rot . . . .	10	300 " blau . . . .	15	1889 5 " grün . . . .	5
2 " violett . . . .	20	500 " gelbgrün . . . .	25		
5 " blau . . . .	15				
10 " orange . . . .	15				
<b>Postkarten.</b>		<b>Braunschweig.</b>		<b>Canada.</b>	
1887 1 cent braun . . . .	*15	1853 3 gr. rosa . . . .	100	1858 3 pence rot . . . .	125
2 " blau . . . .	*25	1863 1/2 " grün . . . .	*25	1859 1 cent rot . . . .	10
<b>Bosnien.</b>		1865 1/3 " schwarz . . . .	*30	1866 5 " " . . . .	10
1879 1 kr. grau . . . .	5	1 " rosa . . . .	5	1868 2 " grün . . . .	20
3 " grün . . . .	10	2 " blau . . . .	*20	3 " rot . . . .	10
5 " rosa . . . .	3	3 " braun . . . .	*10	1870 1 " gelborange . . . .	2
10 " blau . . . .	5			1872 2 " grün . . . .	3
15 " braun . . . .	15	<b>Britisch</b>		6 " braun . . . .	5
25 " violett . . . .	30	<b>Betschuanaland.</b>		1875 10 " blutrot . . . .	10
1880 1 " lilagrau . . . .	5	1886 1/2 penny schwarz . . . .	*20	1876 5 " graugrün . . . .	3
2 " gelb . . . .	10	1 " rot . . . .	*30	1881 15 " schieferfarben	15
<b>Brasilien.</b>		1887 1/2 " orangerot . . . .	*15	1882 1/2 " schwarz . . . .	5
1844 10 reis schwarz . . . .	40	1 " lila . . . .	*25		
30 " " . . . .	50	<b>Brit. Columbia.</b>		<b>für rekom. Briefe.</b>	
60 " " . . . .	40	1863 3 pence blau . . . .	*100	1882 2 cent orange . . . .	5
1850 10 " " . . . .	60	1868 2 cent braun . . . .	*150	5 " grün . . . .	20
30 " " . . . .	10	<b>Brit. Guiana.</b>		<b>Postkarten.</b>	
60 " " . . . .	10	1876 1 cent grau . . . .	3	1871 1 cent blau . . . .	10
90 " " . . . .	25	2 " orange . . . .	3	1882 1 " blau . . . .	5
1854 10 " blau . . . .	25	4 " blau . . . .	20	<b>Cap d. g. Hoffnung.</b>	
1866 10 " rot . . . .	15	8 " rot . . . .	10	1854 4 pence blau Δ . . . .	65
20 " lila . . . .	10	12 " violett . . . .	20	1863 1 penny rot . . . .	2
50 " blau . . . .	10	<b>Brit. Honduras.</b>		4 pence blau . . . .	5
80 " lila . . . .	15	1865 1 penny blau . . . .	60	6 " lila . . . .	5
100 " grün . . . .	5	1879 4 pence violett . . . .	40	1 sch. grün . . . .	10
200 " schwarz . . . .	10	1884 1 penny rosa . . . .	30	1871 5 " orange . . . .	25
500 " orange . . . .	25	1886 Aufdruck „2 cent“		1876 1/2 p. schwarz . . . .	3
1876 20 " lila . . . .	25	auf 1 penny rosa . . . .	*25	1879 Aufdr. „three pence“	
50 " blau . . . .	15	Aufdruck „3 cent“		auf 4 p. blau . . . .	25
80 " violett . . . .	25	Aufdruck „3 pence braun . . . .	*40	1880 Aufdr. „three pence“	
100 " grün . . . .	5	<b>Brit. Nord-Borneo.</b>		auf 4 p. lilarot . . . .	20
200 " schwarz . . . .	10	1886 1/2 cent lila . . . .	*10	3 pence lilarot . . . .	10
500 " orange . . . .	100	1 " orange . . . .	*15	Aufdruck lange „3“	
1878 10 " rot . . . .	5	2 " braun . . . .	*20	auf 3 pence lilarot . . . .	15
20 " violett . . . .	5	4 " rosa . . . .	*35	Aufdruck kurze „3“	
50 " blau . . . .	5	1887 3 " violett . . . .	*30	auf 3 pence lilarot . . . .	10
80 " kirschrot . . . .	15	5 " grau . . . .	*45	1882 Aufdr. „One half penny“	
100 " grün . . . .	3	<b>Bulgarien.</b>		auf 3 pence lilarot . . . .	20
200 " schwarz . . . .	20	1879 5 cent orange . . . .	*20	2 pence braun . . . .	2
1879 300 " braungelb . . . .	15	1881 3 stot. rot u. grau . . . .	10	<b>Cap Verde.</b>	
1880 50 " blau . . . .	15	5 " gelb u. schwarz . . . .	10	1877 5 reis schwarz . . . .	*15
100 " schwarzgrün . . . .	25	10 " grün u. " . . . .	20	20 " braun . . . .	*40
200 " braunrot . . . .	10	15 " rot u. grün . . . .	15	25 " rosa . . . .	20
1882 10 reis schwarz . . . .	5	25 " violett u. schw. . . .	40	100 " lila . . . .	*60
100 " schwarzgrün . . . .	10	30 " blau u. orange . . . .	20	200 " orange . . . .	*100
1883 100 " lila m. glattem		1883 3 " orange . . . .	10	300 " braun . . . .	*150
Grunde . . . .	10	5 " grün . . . .	5	1881 10 " grün . . . .	*20
100 reis lilam. liniertem		10 " rot . . . .	5	40 " gelb . . . .	*50
Grunde . . . .	5	15 " violett . . . .	3	50 " blau . . . .	20
1884 20 reis graugrün . . . .	10			1885 20 " karmin . . . .	*30
				25 " violett . . . .	*35
				1886 5 " schwarz . . . .	10

	Pfg.		Pfg.		Pfg.	
10 reis grün . . . . .	15	2 c. schwarz . . . . .	15	10 c. braun . . . . .	10	
20 „ karmin . . . . .	25	5 c. rot . . . . .	5	20 c. blau . . . . .	25	
25 „ lila . . . . .	15	10 c. blau . . . . .	15	1877 10 pesos rosa . . . . .	300	
40 „ braun . . . . .	40	20 c. grün . . . . .	20	1881 wie 1876 auf bläul.		
50 „ blau . . . . .	15	1877 1 c. grau . . . . .	10	5 c. lila . . . . .	20	
100 „ braun . . . . .	30	2 c. orange . . . . .	10	10 c. braun . . . . .	15	
<b>Caschmir.</b>		5 c. karmin . . . . .	5	20 c. blau . . . . .	40	
1880 1/3 anna rot . . . . .	*25	10 c. blau . . . . .	10	1881 Wappen:		
1883 1/8 „ gelb . . . . .	*10	20 c. grün . . . . .	15	1 c. grün . . . . .	20	
1/4 „ braun . . . . .	*15	50 c. violett . . . . .	40	2 „ rot . . . . .	25	
<b>Dienstmarken.</b>		1880 1 c. grün . . . . .	5	5 „ blau . . . . .	10	
1880 1/4 an. schwarz . . . . .	20	2 c. rot . . . . .	5	10 c. violett . . . . .	25	
1/2 an. „ . . . . .	*30	5 c. karmin . . . . .	3	20 „ schwarz . . . . .	45	
<b>Ceylon.</b>		1883 5 c. blau . . . . .	3	1881 Kopf:		
1861 1/2 p. lila . . . . .	*75	10 c. orange . . . . .	10	2 c. rosa . . . . .	50	
1 p. blau . . . . .	40	1885 20 c. schwarzgrau . . . . .	20	5 „ lila . . . . .	10	
1868 1p. blau . . . . .	20	<b>Stempelmarken,</b>			1883 1 „ grün . . . . .	10
1872 2 c. braun . . . . .	10	die im Jahre 1880 auch zur			2 „ rot . . . . .	20
4 c. grau . . . . .	5	Brief frankatur benutzt werden			5 „ blau . . . . .	5
8 c. orange . . . . .	10	durften.			10 c. orange . . . . .	15
1880 4 c. rosa . . . . .	5	2 c. braun . . . . .	30	20 c. violett . . . . .	30	
1882 Aufdr. „twenty cents“		5 c. blau . . . . .	20	1886 5 c. blau . . . . .	5	
auf 64 cents braun . . . . .	75	20 c. orange . . . . .	50	10 c. gelb . . . . .	10	
1884 2 c. grün . . . . .	5	<b>Couverts.</b>			<b>Für Einschreiben.</b>	
1885 Aufdr. „five cents“		1873 5 c. lila auf weiss . . . . .	15	1883 10 c. rot u. gelb . . . . .	30	
auf 4 c. rosa . . . . .	15	5 c. lila auf gelb . . . . .	25	<b>Vignetten.</b>		
„ 8 „ gelb . . . . .	35	<b>China.</b>			1884 50 c. rot . . . . .	*300
„ 16 „ lila . . . . .	35	1878 1 c. grün . . . . .	*45	<b>Conföd. Staaten</b>		
„ 32 „ grau . . . . .	35	1885 1 c. grün . . . . .	*15	<b>von Amerika.</b>		
„ 36 „ blau . . . . .	40	1885 3 c. violett . . . . .	20	1863 2 c. braunrot . . . . .	*40	
„ 64 „ braun . . . . .	30	5 c. gelb . . . . .	20	5 „ blau . . . . .	+10	
Aufdr. „Thirty cents“		<b>Christoph, St.</b>			1864 10 c. blau . . . . .	*15
auf 36 c. blau . . . . .	150	1870 1 p. rosa . . . . .	15	20 „ grün . . . . .	*30	
Aufdruck „5 cents“		1879 2 1/2 p. braun . . . . .	45	<b>Congo Staat.</b>		
auf 8 c. lila . . . . .	5	4 „ blau . . . . .	50	1886 5 c. grün . . . . .	*20	
1885 Aufdruck „15 cents“		1882 1/2 „ grün . . . . .	10	10 c. rosa . . . . .	*25	
auf 16 c. gelb . . . . .	75	1884 1 „ rot . . . . .	10	25 „ blau . . . . .	*60	
Aufdruck „28 cents“		2 1/2 „ blau . . . . .	25	50 „ oliven . . . . .	*100	
auf 32 c. grau . . . . .	75	4 „ grau . . . . .	30	1887 50 „ braun . . . . .	*80	
1886 5 c. lila . . . . .	3	<b>Provis. Ausgaben.</b>			1889 5 c. grün . . . . .	*10
25 „ braun . . . . .	15	1885 „Half penny“ Aufdr.		25 c. blau . . . . .	*40	
28 „ grau . . . . .	20	auf halber 1 penny		1890 10 c. rosa . . . . .	*20	
1888 „Two cents“ aufgedruckt,		Marke . . . . .	*40	<b>Corrientes.</b>		
auf 4 cents lilarot . . . . .	20	1869 „One penny“ Aufdr.		1870 (3 c.) blau . . . . .	*75	
<b>Couverts.</b>		auf der 6 pence grün *50		1873 (3 c.) rosa . . . . .	*85	
1872 4 c. hellblau . . . . .	30	„4 d.“ Aufdruck auf		<b>Costarica.</b>		
1877 4 c. hellblau . . . . .	15	6. p. grün . . . . .	*150	1863 1/2 r. blau . . . . .	*5	
1855 Aufdr. „five cents“		<b>Columbia (Republ.)</b>			2 „ rot . . . . .	*10
auf 4 c. hellblau . . . . .	30	1865 50 c. grün . . . . .	150	4 „ grün . . . . .	*60	
<b>Chamba.</b>		1 peso rot . . . . .	125	1 peso gelb . . . . .	*200	
1886 1/2 an. grün . . . . .	*20	1868 10 c. lila . . . . .	25	1881 „2 Cts.“ Aufdruck		
1 an. braun . . . . .	*35	5 c. gelb . . . . .	250	auf 1/2 r. blau . . . . .	*40	
<b>Chile.</b>		20 c. blau . . . . .	40	1882 „1 Cto“ Aufdruck		
1852 5 c. braunrot . . . . .	25	50 c. grün . . . . .	100	auf 1/2 r blau . . . . .	*40	
1853 1 c. gelb . . . . .	40	1 peso rot . . . . .	100	1883 1 c. grün . . . . .	20	
5 c. rot . . . . .	5	1870 5 c. gelb . . . . .	35	2 „ karmin . . . . .	10	
10 c. blau . . . . .	15	5 pesos grün . . . . .	400	5 „ violett . . . . .	25	
20 c. grün . . . . .	100	10 pesos rot . . . . .	400	10 c. orange . . . . .	10	
1867 1 c. orange . . . . .	10	1876 5 c. lila . . . . .	15	40 „ blau . . . . .	75	



	Pfg.		Pfg.		Pfg.
1887 5 c. violett . . . . .	10	1854 2 Sk. blau . . . . .	15	3 kr. rosa . . . . .	3
10 c. orange . . . . .	25	4 „ braun . . . . .	2	7 „ blau . . . . .	30
1890 1 c. graugrün . . . . .	10	1857 8 „ grün . . . . .	25	18 „ braun . . . . .	40
<b>Dienstmarken,</b>		1858 4 „ braun . . . . .	2	10 gr. grau . . . . .	5
mit Aufdruck „Official,“		8 „ grün . . . . .	35	30 „ blau . . . . .	15
1885 1 c. grün . . . . .	20	1863 4 „ braun . . . . .	5	1872 1/4 „ lila . . . . .	10
2 „ karmin . . . . .	30	1864 2 „ blau . . . . .	5	1/3 „ grün . . . . .	3
<b>Cuba.</b>		3 „ lila . . . . .	15	1/2 „ gelb . . . . .	3
1877 25 c. grün . . . . .	10	4 „ rot . . . . .	2	2 „ blau . . . . .	2
50 „ schwarz . . . . .	20	1868 8 „ hellbraun . . . . .	25	2 1/2 „ rotbraun . . . . .	5
1878 25 „ grün . . . . .	15	16 „ graugrün . . . . .	25	5 „ braun . . . . .	3
50 „ grün . . . . .	20	1870 2 „ blau u. grau . . . . .	3	1 kr. grün . . . . .	10
1879 25 „ blau . . . . .	10	3 „ lila do. . . . .	10	2 „ orange . . . . .	60
50 „ grau . . . . .	25	4 „ rosa do. . . . .	2	3 „ rosa . . . . .	2
1880 25 „ blaugrau . . . . .	15	8 „ braun do. . . . .	2	7 „ blau . . . . .	10
50 „ braun . . . . .	25	16 „ grün do. . . . .	15	9 „ rotbraun . . . . .	20
1881 5 „ blaugrün . . . . .	10	1875 3 öre blau do. . . . .	3	18 „ braun . . . . .	15
10 „ braun . . . . .	20	12 „ violett do. . . . .	2	Aufdruck:	
1882 1 „ grün . . . . .	10	16 „ braun do. . . . .	2	1873 2 1/2 gr. rotbraun . . . . .	5
5 „ blaugrau . . . . .	5	20 „ rot do. . . . .	2	9 kr. rotbraun . . . . .	10
10 „ gelbbraun . . . . .	25	25 „ grün do. . . . .	3	1875 25 pf. braun . . . . .	2
1884 10 „ braun . . . . .	10	50 „ violett do. . . . .	5	50 „ grau . . . . .	2
1888 10 „ blau . . . . .	10	1877 100 „ orange do. . . . .	10	2 Mark violett . . . . .	10
1/2 m. schwarz . . . . .	5	1879 5 „ blau u. rot . . . . .	5	1877 50 Pfg. grünlich . . . . .	5
1 „ „ . . . . .	5	1882 5 „ grün . . . . .	5	1880 25 pf. braun . . . . .	2
2 m. „ . . . . .	5	20 „ rot . . . . .	2	50 „ grünlich . . . . .	2
3 „ „ . . . . .	5	1885 10 „ rot . . . . .	5	2 Mark rotviolett . . . . .	5
4 „ „ . . . . .	10	<b>Dienstmarken.</b>		<b>Für Konstantinopel.</b>	
8 „ „ . . . . .	15	1871 2 Sk. blau . . . . .	20	1884 Aufdr. 1 piaster auf	
1890 1/2 „ braun . . . . .	3	4 „ rot . . . . .	5	20 pf. blau . . . . .	20
1 „ „ . . . . .	5	16 „ grün . . . . .	50	1889 Aufdr. „10 para“ auf	
2 „ „ . . . . .	5	1875 3 öre lila . . . . .	10	5 pf. grün . . . . .	10
3 „ „ . . . . .	10	4 „ blau . . . . .	3	Aufdr. „20 para“ auf	
4 „ „ . . . . .	10	8 „ rot . . . . .	2	10 pf. rosa . . . . .	20
8 „ „ . . . . .	15	32 „ grün . . . . .	5	Aufdr. „1 piaster“ auf	
<b>Curacao.</b>		<b>Couvert.</b>		20 pf. blau . . . . .	5
1873 2 1/2 c. grün . . . . .	15	1875 4 öre blau . . . . .	10	Aufdr. „1 piaster“ auf	
5 c. rosa . . . . .	25	8 „ rot . . . . .	5	250 gelb . . . . .	50
<b>Cypern.</b>		<b>Dän. Westindien.</b>		<b>Couvert.</b>	
1879 1 p. dunkelrot . . . . .	15	1874 1 c. grün u. lila . . . . .	15	1871 1 gr. rosa . . . . .	15
2 1/2 p. braunlila . . . . .	15	4 c. blau u. rot . . . . .	10	1873 1 gr. rosa . . . . .	10
1880 „Half penny“ Auf-		1876 10 c. blau u. braun . . . . .	15	3 kr. rosa . . . . .	20
druck in grossen Buch-		1879 50 c. violett . . . . .	100	1875 10 pfe. rosa auf weiss . . . . .	20
staben auf 1 p. rot . . . . .	20	<b>Dekan (Hayderabad.)</b>		1876 10 pfe. rosa auf bläul. . . . .	40
„Half penny“ Auf-		1866 1 anna oliven . . . . .	75	1876 10 pf. rosa . . . . .	3
druck in kl. Buch-		1871 1/2 „ rotbraun . . . . .	10	30 „ blau Rohrpost . . . . .	20
staben auf 1 p. rot . . . . .	30	1 „ schwarzbraun . . . . .	20	<b>Postkarten.</b>	
1881 1/2 piaster grün . . . . .	5	2 „ grün . . . . .	35	1872 1/2 gr. braun . . . . .	2
1 „ rot . . . . .	10	<b>Couvert.</b>		1876 2 kr. braun . . . . .	10
2 „ rot . . . . .	10	1/2 an. braun . . . . .	25	25 pf. braun Rohrpost . . . . .	15
3 „ oliven . . . . .	40	<b>Deutsches Reich.</b>		1878 10 rosa . . . . .	5
6 „ graubraun . . . . .	60	1871 1/4 gr. lila . . . . .	15	mit Rand der Doppelkarte:	
1882 „1/2 1/2“ Aufdr.		1/3 „ grün . . . . .	5	1872 1/2 gr. braun . . . . .	10
in kl. Zahlen auf		1/2 „ gelb . . . . .	15	2 kr. braun . . . . .	15
1/2 piaster grün . . . . .	25	1/2 „ rot . . . . .	10	<b>Streifbänder.</b>	
30 para rosalila . . . . .	30	1 „ rosa . . . . .	15	1872 1/3 gr. grün . . . . .	10
1886 „1/2 1/2“ Aufdruck in		2 „ blau . . . . .	3	1 kr. grün . . . . .	20
grösseren Zahlen auf		5 „ braun . . . . .	10	<b>Postanweisung.</b>	
1/2 piaster grün . . . . .	20	1 kr. grün . . . . .	15	1880 20 pf. blau . . . . .	5
<b>Dänemark.</b>		2 „ gelb . . . . .	10	<b>Domingo, San.</b>	
1851 4 Rbs braun . . . . .	5			mit und ohne Netz.	

	Pfg.		Pfg.		Pfg.	
1880	1 cent grün . . . . . 15	5	„ blau . . . . . 10	5	„ grün . . . . . 3	
	2 „ orange . . . . . 20	10	„ orange . . . . . 20	10	„ rot . . . . . 3	
	5 „ blau . . . . . 25	20	„ graublau . . . . . 40	20	„ gelb . . . . . 2	
	10 „ rosa . . . . . 30	1887	1 „ grün . . . . . 10	25	„ blau . . . . . 3	
	20 „ braun . . . . . 40		2 „ rot . . . . . 20			
	25 „ lila . . . . . 50		5 „ blau . . . . . 10			
1883	Aufdr. „5 centimos“ auf 1 cent grün . . . *30	<b>Elsass-Lothringen.</b>			1849	20 cent schwarz . . . 15
	Aufdr. „10 centimos“ auf 2 cent orange . . . *50	1870	1 cent grün . . . . . *60	25	„ blau . . . . . 10	
	Aufdr. „25 centimos“ auf 5 cent blau . . . . 60		2 „ braun . . . . . *40	1852	25 „ blau . . . . . 15	
1885	1 cent grün . . . . . 10		4 „ grau . . . . . *30	1853—61	ungezähnt.	
	2 „ rot . . . . . 15		5 „ grün . . . . . 15		1 cent oliven . . . . . 5	
	5 „ blau . . . . . 20		10 „ braun . . . . . 10		5 „ grün . . . . . 10	
<b>Couvert.</b>			20 „ blau . . . . . 30		10 „ braun . . . . . 2	
1881	5 cent blau . . . . . *45		25 „ braun . . . . . 40		20 „ blau . . . . . 2	
<b>Streifbänder.</b>			10 cent braun . . . . 30		40 „ rot . . . . . 5	
1881	2 cent rot . . . . . *25	<b>Falkland Insel.</b>				80 „ karmin . . . . . 15
	3 „ schwarz . . . . . *30	1878	1 penny rotbraun . . *25		80 „ rosa . . . . . 10	
<b>Dominika.</b>		<b>Faridkote.</b>			1862	1 „ oliven . . . . . 3
1874	1 penny lila . . . . . 25	1881	blau, klein . . . . . *30		5 „ grün . . . . . 5	
1879	1/2 „ gelb . . . . . 20		dunkelblau, klein . . *40		10 „ braun . . . . . 2	
	2 1/2 pence braun . . . 30	1882	blau, gross 3 pies . . *20		20 „ blau . . . . . 2	
	4 „ blau . . . . . 35	1883	6 pies blau . . . . . *40		40 „ rot . . . . . 5	
1886	Aufdr. „half penny“ auf 6 pence grün . . . *40		6 „ rot . . . . . *50		80 „ karmin . . . . . 15	
1886	Aufdr. „one penny“ auf 1 sch. rosa . . . . *60	1886	6 „ grün . . . . . *40		80 „ rosa . . . . . 10	
1887	1/2 penny grün . . . . 15		6 „ schwarz . . . . *40		1862	1 „ oliven . . . . . 3
	4 pence grau . . . . . 30	1889	6 „ grün . . . . . *20		5 „ grün . . . . . 5	
<b>Donaudampf-</b>		<b>Aufdruck „Faridkot“.</b>				10 „ braun . . . . . 2
<b>schiffahrts-Ges.</b>		1886	1/2 anna grün . . . . *25		20 „ blau . . . . . 2	
1866	ungezähnte:		1 „ braun . . . . . *45		30 „ braun . . . . . 3	
	10 soldi rot . . . . . *50	<b>Aufdr. „Faridkot Service“.</b>				40 „ rot . . . . . 3
	10 „ lila . . . . . *30	1886	1/2 anna grün . . . . *25		80 „ rosa . . . . . 5	
	10 „ grün . . . . . *40		1 „ braun . . . . . *45	1869	5 francs lila . . . . . 60	
	17 „ rot . . . . . *40	<b>Fernando Po.</b>			1870	Lithographie.
1867	gezähnte:	1882	1 cent grün . . . . . *20		1 cent oliven . . . . *10	
	10 soldi lila . . . . . *35		2 „ rosa . . . . . *35		2 „ braun . . . . . *15	
	10 „ grün . . . . . *15	<b>Fidschi Insel.</b>				4 „ grau . . . . . *30
	10 „ rot . . . . . *35	1880	1 penny blau . . . . . 20		5 „ grün . . . . . 20	
	17 „ rot . . . . . *35		2 pence grün . . . . . 20		10 „ braun . . . . . 10	
<b>Dsch'hiend (Pendschab).</b>		<b>Finnland.</b>				20 „ blau . . . . . 5
1876	1/2 anna blau . . . . . *25	1860	10 kop. rosa . . . . . 20		25 „ blau . . . . . 2	
1882	1/3 „ gelb . . . . . *20	1866	20 penni blau . . . . . 5		40 „ rot . . . . . 2	
1884	1/4 „ bräunlich . . . . *15		40 „ rosa . . . . . 10		5 „ grün . . . . . 2	
1885	1/4 „ bräunlich . . . . *15	1875	2 „ grau . . . . . 5		10 „ auf rosa . . . . . 2	
	1/2 „ gelb . . . . . *20		5 „ orange . . . . . 5		15 „ braun . . . . . 2	
1885	1/2 „ grün . . . . . *20		20 „ blau . . . . . 3		30 „ braun . . . . . 3	
1886	1/2 „ grau Service *15		32 „ rosa . . . . . 10		80 „ rosa . . . . . 5	
<b>Ecuador.</b>			1 Mk. lila . . . . . 20		1876	1 „ grün . . . . . 5
1865	1/2 real blau . . . . . 20	1879	10 penni braun . . . . 5		2 „ grün . . . . . 3	
	1 „ gelb . . . . . 75		25 „ rosa . . . . . 5		4 „ grün . . . . . 5	
1873	1/2 „ blau . . . . . 15	1885	5 „ grün . . . . . 3		10 „ grün . . . . . 5	
	1 „ orange . . . . . 20		10 „ rot . . . . . 3		15 „ grau . . . . . 2	
	1 peso rosa . . . . . 150		20 „ orange . . . . . 2		20 „ braun . . . . . 3	
1881	1 cent braun . . . . . 15		25 „ blau . . . . . 3		30 „ graubraun . . . . 2	
	2 „ rosa . . . . . 20		1 Mk. grau u. rot . . 15		75 „ karmin . . . . . 3	
		1890	2 penni grau . . . . . 5		1 franc. oliven . . . . 2	

	Pfg.		Pfg.		Pfg.
1877 3 cent gelb . . . . .	3	25 cent gelb . . . . .	10	30 lepta hellbraun . . . . .	5
4 " braun . . . . .	2	1886 25 " schwarz . . . . .	10	30 " dunkelbraun . . . . .	5
5 francs lila . . . . .	10	<b>Nachportomarken.</b>		30 " blau . . . . .	10
1878 3 cent grau . . . . .	2	1884 5 cent schwarz . . . . .	*20	40 " helllila . . . . .	10
20 " auf grün . . . . .	10	<b>Gambia.</b>		1886—88 kleiner Kopf.	
25 " auf rot . . . . .	3	1880 1/2 penny orange . . . . .	*30	1 lepta braun . . . . .	3
35 " auf gelb . . . . .	5	1 " kirschbraun . . . . .	*25	2 " oliven . . . . .	5
40 " rot . . . . .	3	2 pence rosa . . . . .	40	5 " grün . . . . .	3
<b>Für Konstantinopel.</b>		4 " braun . . . . .	35	10 " gelb . . . . .	3
1885 Aufdr. „3 piaster“		1886 1/2 penny grün . . . . .	*15	20 " rot . . . . .	3
auf 75 cent rosa . . . . .	40	<b>Gibraltar.</b>		25 " blau . . . . .	3
Aufdr. „4 piaster“		1886 m. Aufdr. auf Bermuda		1875 1 lepta grün . . . . .	*10
auf 1 franc oliven . . . . .	30	1/2 penny grün . . . . .	*25	2 " " . . . . .	*15
1886 Aufdr. „1 piaster“		1 " rot . . . . .	*40	5 " " . . . . .	*15
auf 25 cent schwarz . . . . .	10	2 1/2 pence blau . . . . .	50	10 " " . . . . .	15
<b>Nachportomarken.</b>		1886 ohne Aufdruck		1878 1 " " . . . . .	5
1863 10 cent schwarz . . . . .	*20	1/2 penny grün . . . . .	*15	2 " " . . . . .	*10
15 " " . . . . .	*30	1 " rot . . . . .	20	<b>Grossbritannien.</b>	
1870 15 " Lithogr . . . . .	*50	2 1/2 pence blau . . . . .	25	1840 1 penny schwarz . . . . .	20
1871 25 " schwarz . . . . .	20	1889 mit Aufdruck		1841 1 " braunrot . . . . .	2
1878 30 " " . . . . .	20	5 c. auf 1/2 p. grün . . . . .	15	2 pence blau . . . . .	5
60 " blau . . . . .	60	10 " " 1 " rosa . . . . .	25	1850 1 penny rot . . . . .	2
1882 1 " schwarz . . . . .	5	25 " " 2 1/2 " blau . . . . .	50	1854 2 pence blau . . . . .	10
2 " " . . . . .	5	40 " " 4 p. braunrot *100		1855—56 ohne Buchstaben	
3 " " . . . . .	10	1889 ohne Aufdruck		in den Ecken:	
4 " " . . . . .	10	5 cent grün . . . . .	10	4 pence rosa . . . . .	10
5 " " . . . . .	5	10 " rosa . . . . .	20	6 " lila . . . . .	5
10 " " . . . . .	5	<b>Goldküste.</b>		1 schill. grün . . . . .	25
15 " " . . . . .	10	1875 4 pence rotviolett . . . . .	25	1858—64 kleine Buchstaben	
1882 20 " " . . . . .	15	1884 1/2 penny grün . . . . .	10	in den 4 Ecken:	
30 " " . . . . .	3	1 " rot . . . . .	15	2 pence blau . . . . .	3
40 " " . . . . .	20	2 pence grau . . . . .	20	4 " rot . . . . .	10
<b>Karte.</b>		<b>Grenada.</b>		6 " lila . . . . .	10
1878 10 cent schwarz . . . . .	2	1860 1 penny grün . . . . .	15	1865—67 gr. weisse Buch-	
<b>Franz. Kolonien.</b>		1881 1/2 " violett . . . . .	25	staben in den Ecken.	
1859—65 Adler.		1883 1/2 " grün . . . . .	10	3 pence rosa . . . . .	5
1 cent oliven . . . . .	20	1 " rot . . . . .	10	4 " ziegelrot . . . . .	5
5 " grün . . . . .	30	2 1/2 pence blau . . . . .	15	6 " lila . . . . .	5
10 " braun . . . . .	15	4 " grau . . . . .	20	1 schill. grün . . . . .	10
20 " blau . . . . .	25	1887 1 penny rot . . . . .	10	1870—74 grosse farbige	
40 " orange . . . . .	15	<b>Griechenland.</b>		Buchst. i. d. Ecken.	
80 " rosa . . . . .	50	1862—76 Athener Druck		1/2 penny dunkelrot . . . . .	2
1872—76 Freiheitskopf.		mit Ziffer rückseitig.		1 1/2 " " . . . . .	10
1 cent oliven . . . . .	10	1 lepta hellbraun . . . . .	5	3 pence rosa . . . . .	3
5 " grün . . . . .	5	1 " dunkelbraun . . . . .	5	6 " grau . . . . .	5
10 " auf rosa . . . . .	15	2 " braun . . . . .	10	1 schill. grün . . . . .	10
15 " braun . . . . .	20	5 " hellgrün . . . . .	10	1875 2 1/2 p. rotlila . . . . .	2
25 " blau . . . . .	15	10 " orange . . . . .	10	1877 4 p. gelbgrün . . . . .	10
1877 5 " grün . . . . .	5	10 " ziegelrot . . . . .	10	1880 1 1/2 penny braun . . . . .	10
10 " " . . . . .	10	20 " hellblau . . . . .	5	2 pence rotlila . . . . .	10
20 " braun . . . . .	10	20 " dunkelblau . . . . .	10	2 1/2 " blau . . . . .	2
25 " blau . . . . .	20	40 " violett . . . . .	10	4 " graubraun . . . . .	10
1879 10 " schwarz . . . . .	15	80 " karmin . . . . .	20	1 schill. rot . . . . .	10
15 " blau . . . . .	15	1879—81 ohne Wertziffer		1881 5 pence blauschwarz . . . . .	10
20 " auf grün . . . . .	10	rückseitig.		1883 mit rotem Aufdruck:	
1881 1 " schwarz . . . . .	5	5 lepta grün . . . . .	3	3 pence lila . . . . .	25
2 " braun . . . . .	5	10 " gelb . . . . .	3	6 " lila . . . . .	30
4 " lila . . . . .	15	20 " dunkelrot . . . . .	10	1884 1 1/2 pence lila . . . . .	5
5 " grün . . . . .	3	20 " hellrot . . . . .	3	2 " " . . . . .	5
10 " schwarz . . . . .	5			2 1/2 " " . . . . .	2
15 " blau . . . . .	10			3 " " . . . . .	10
20 " auf grün . . . . .	5			4 " grün . . . . .	5
				5 " " . . . . .	10

	Pfg.
1884 6 pence grün . . . .	10
1 schill. " . . . .	10
2 1/2 " lila . . . .	40
5 " karmin . . . .	50
1887 1 1/2 p. lila und grün	3
2 p. grün und rot . . .	3
2 1/2 p. violett u. blau	2
3 p. braun und gelb . .	5
4 p. grün und braun . .	10
5 p. lila und blau . . .	5
6 p. violett und rot . .	10
9 p. violett und blau . .	20
1 schill. grün . . . .	10

**Dienstmarken.**

1882 Aufdr. J. R. Official.	
1 1/2 p. grün . . . .	15
1882 1 " lila . . . .	5
6 " grau . . . .	40
1885 1/2 " schwarz . . . .	10

**für Konstantinopel.**

1885 Aufdr. „40 para“ auf	
2 1/2 p. lila . . . .	25
1887 Aufdr. „40 para“ auf	
2 1/2 p. viol. u. blau . .	15

**Couverts.**

1841 mit Seidenfaden.	
1 p. rosa . . . .	50
1855 1 " rosa (Datum) . . .	10
1881 1 " rosa ohne Datum .	5

**für Einschreibebriefe**

1882 2 1/2 p. blau . . . .	10
----------------------------	----

**Streifbänder.**

1878 1 p. braun . . . .	15
1879 1/2 " braun auf gelb	
Papier . . . .	5

**Postkarten.**

1870 1/3 p. violett . . . .	5
1875 1/2 " braun . . . .	5
1878 1/2 " braun auf weiss	
oder gelb Papier . . . .	2
1879 1 p. braun . . . .	3

**Guanacaste.**

1885 1 cent grün . . . .	*15
2 " karmin . . . .	*25
5 " lila . . . .	40

**Guatemala.**

1871 1 cent hellbraun . . .	*50
5 " braun . . . .	*35
10 " blau . . . .	*40
20 " rosa . . . .	*30
1875 1/4 real schwarz . . .	*20
1/3 " grün . . . .	*20
1 " blau . . . .	*25
2 " rot . . . .	*20
1877 1/2 " grün . . . .	*20
2 " karmin . . . .	*20
4 " violett . . . .	*30
1 peso orange . . . .	*60

1879 Mittelstück grün.	
1/4 real braun . . . .	*45
1 " schwarz . . . .	*40

1881 Aufdruck „1 cent“	
auf 1/2 real grün . . . .	*25
Aufdruck „5 cent“	
auf 1/2 real grün . . . .	*50
Aufdruck „1 cent“	
auf 1/4 real braun . . . .	*40
Aufdruck „10 cent“	
auf 1 real schwarz . . . .	*100
Mittelstück grün.	
1 cent schwarz . . . .	10
2 " braun . . . .	20
5 " rot . . . .	10
10 " grau . . . .	20
20 " gelb . . . .	20
1886 1 " blau . . . .	10
2 " braun . . . .	20
5 " violett . . . .	10
10 " karmin . . . .	20
20 " grün . . . .	40
25 " orange . . . .	60
Aufdr. „1 centavo“	
auf 2 cent braun . . . .	*40

**Couverts.**

1875 1/2 real grün . . . .	*15
1 " blau . . . .	*20
2 " rot . . . .	*40

**Streifband.**

1/4 real schwarz . . . .	*25
--------------------------	-----

**Postkarte.**

1/4 real schwarz . . . .	*15
--------------------------	-----

**Guinea.**

1880 5 reis schwarz . . . .	*15
20 " braungelb . . . .	*50
25 " rosa . . . .	*45
100 " lila . . . .	*75
200 " orange . . . .	*150
300 " braun . . . .	*200
1881 10 " grün . . . .	*20
40 " gelb . . . .	*50
50 " blau . . . .	*50
1885 20 " karmin . . . .	*40
25 " violett . . . .	*50
1886 5 " schwarz . . . .	*10
10 " grün . . . .	*20
20 " karmin . . . .	*30
25 " lila . . . .	40
50 " blau . . . .	30

alle mit grossem Vordruck

**Gwalior.**

1886 1/2 anna grün . . . .	*25
----------------------------	-----

**Haiti.**

1881 7 cent blau . . . .	40
1882 1 " rot . . . .	15
2 " violett . . . .	25
3 " braun . . . .	25
5 " grün . . . .	20
20 " braun . . . .	60
1887 1 " karmin . . . .	15
2 " violett . . . .	25

1887 3 cent blau . . . .	25
5 " grün . . . .	20

**Hamburg.**

1864 ungezähnt.	
1 1/4 sch. graubraun . . .	† 3
1 1/4 " lila . . . .	† 3
2 1/2 " hellgrün . . . .	† 3
2 1/2 " dunkelgrün . . . .	† 3
gezähnt.	
1 1/4 sch. grau . . . .	† 3
1 1/4 " lila . . . .	† 3
2 1/2 " hellgrün . . . .	† 3
2 1/2 " dunkelgrün . . . .	† 3
1865—67 mit Wasserzeichen.	
1/2 sch. schwarz . . . .	20
1 " braun . . . .	25
1 " rot . . . .	*35
2 1/2 " grün . . . .	*20
7 " lila . . . .	*40
9 " gelb . . . .	*50
1866 durchstochen.	
1 1/4 sch. violett . . . .	10
1 1/2 " rosa . . . .	5

**Couverts.**

1866 1/2 sch. schwarz . . . .	† 5
1 1/4 " lila . . . .	† 10
1 1/2 " rosa . . . .	† 5
2 " orange . . . .	† 5
3 " blau . . . .	† 5
1866 4 " grün . . . .	† 5
7 " lila . . . .	† 5

**Postanweisungen.**

1866 3 sch. blau . . . .	† 15
4 " grün . . . .	† 10

**Hannover.**

1851 1 g. gr. hellgrün . . .	10
1/10 Rth. = 3 gr. gelb . .	† 15
1856 s. g. gr. grün . . . .	15
1/10 Rth. 3 gr. orange . .	† 15
1859 3 Pfennige rosa . . . .	*60
1 grosch. rosa . . . .	5
2 " blau . . . .	30
3 " gelb . . . .	40
1860 1/2 " schwarz . . . .	† 20
1861 3 " braun . . . .	25
1865 1 " rosa . . . .	5
3 " braun . . . .	40

**Couverts.**

1858 1 grosch. rosa . . . .	15
-----------------------------	----

**Helena, Sankt.**

1863 1 penny rot . . . .	*20
1884 1/2 " grün . . . .	*15

**Helgoland.**

1867 1/2 sch. grün u. rot . .	† 10
1 " " " " . . . .	† 10
2 " " " " . . . .	† 10
6 " " " " . . . .	† 10
1868—73 (oval rot)	
1/4 sch. grün u. rot . . . .	† 5

	Pfg.
1866--72 (oval rot)	
3/4 sch. grün u. rot	+5
1 " " " "	+5
1 1/2 " " " "	+5
(oval grün)	
1/4 sch. grün u. rot	+5
1/2 " " " "	+5
1875 1 pfg. " " " "	+3
2 " " " "	+5
5 " " " "	10
10 " " " "	15
25 " " " "	25
50 " " " "	30
1876 3 " " " "	+5
20 " " " "	20
<b>Couvert.</b>	
1875 10 Pfennig rot . . .	+10
<b>Postkarten.</b>	
1875 5 Pf. grün ohne Rand	+5
1876 5 Pf. grün mit Rand	+10
<b>Streifbänder.</b>	
1878 3 Pfennig grün . . .	+3
5 " braun . . .	+5
10 " blau . . .	+10
<b>Holkar.</b>	
1886 1/2 anna lila . . .	*50
1889 1/2 " violett . . .	*20
<b>Honduras (Republ.)</b>	
1865 2 reales rosa . . .	*30
2 " grün . . .	*35
1878 1 cent violett . . .	10
2 " braun . . .	15
1/2 real schwarz . . .	15
1 " grün . . .	20
2 " blau . . .	30
4 " rot . . .	75
1 peso gelb . . .	150
<b>Hongkong.</b>	
1862 2 cent braun . . .	15
bis 4 " grau . . .	15
1876 8 " orange . . .	15
30 " violett . . .	15
96 " grau . . .	25
1880 2 cent karmin . . .	5
5 " blau . . .	10
10 " lila . . .	10
1884 10 " grün . . .	10
1885 Aufdruck „20 cents“	
auf 30 c. ziegelrot .	30
50 c. auf 48 c. braun	75
1 Dollar auf 96 c. grau	100
<b>Island.</b>	
1873 4 skill. rot . . .	*30
16 " gelb . . .	*100
1876 6 aur grau . . .	20
10 " rot . . .	10
16 " braun . . .	25
1882 3 " gelb . . .	10

	Pfg.
1882 5 aur grün . . .	15
20 " blau . . .	20
40 " violett . . .	20
<b>Dienstmarken.</b>	
1873 4 skill. grün . . .	*30
1876 10 aur blau . . .	20
20 " grün . . .	25
1878 5 " braun . . .	15
1882 3 " gelb . . .	10
<b>Italien.</b>	
1862 5 cent grün . . .	*5
10 " braun . . .	*5
20 " blau . . .	*5
40 " rot . . .	*5
80 " gelb . . .	*5
15 " blau ungez. . .	*5
1863 15 " Lithographie	2
15 " blau . . .	2
60 " lila . . .	5
2 Lire orangerot . . .	15
1864 Aufdruck „20 cent“	
auf 15 c. blau . . .	3
1879 50 c. violett . . .	2
<b>Zeitungsmarken.</b>	
1861 1 cent schwarz . . .	2
2 " " . . .	10
2 " gelb . . .	15
1878 Aufdr. „2 cent“ in	
blau auf Dienstm.	
0,02 cent braunrot . . .	5
0,05 " " . . .	5
0,20 " " . . .	5
0,30 " " . . .	5
1,00 " " . . .	5
2,00 " " . . .	5
5,00 " " . . .	5
10,00 " " . . .	5
<b>Nachportomarken.</b>	
1869 10 c. braungelb . . .	15
1870--74 Ziffer karmin	
1 cent gelb . . .	3
2 " " . . .	3
5 " " . . .	3
10 " " . . .	2
30 " " . . .	3
40 " " . . .	10
50 " " . . .	5
60 " " . . .	45
1 lire blau . . .	10
2 " " . . .	10
5 " " . . .	40
10 " " . . .	20
<b>Dienstmarken.</b>	
1875 0,02 cent karmin . . .	5
0,05 " " . . .	5
0,20 " " . . .	2
0,30 " " . . .	5
10,00 " " . . .	*30
<b>Packetmarken.</b>	
1884 50 cent rosa . . .	5
75 " grün . . .	10

	Pfg.
1884 1,25 cent orange . . .	10
1,75 " braun . . .	40
1886 10 " oliven . . .	*25
20 " blau . . .	*40
<b>Marken für Italienische Postämter im Auslande mit dem Aufdrucke „Estero.“</b>	
1874 1 cent graugrün . . .	*5
2 " braun . . .	*10
1881 5 " grün . . .	10
<b>Jamaika.</b>	
1860 1 penny blau . . .	10
2 pence rosa . . .	5
4 " rot . . .	10
6 " lila . . .	15
1881 1/2 penny karmin . . .	10
1885 1/2 " grün . . .	5
1 " karmin . . .	5
2 pence grau . . .	3
1889 1 penny lila . . .	3
2 pence grün . . .	2
<b>Japan.</b>	
klein Quadrat.	
1871 braun ungez. . . . .	*40
1872 braun gez. . . . .	*30
braungrau gez. . . . .	*40
ohne Controllzeichen.	
1/2 sen braun . . . . .	15
1 " blau . . . . .	25
2 " rot . . . . .	75
2 " gelb . . . . .	25
4 " rot . . . . .	30
mit Controllzeichen.	
1874 1/2 sen braun . . . . .	20
1 " blau . . . . .	25
2 " gelb . . . . .	20
1875 1/2 " grau . . . . .	15
1 " braun . . . . .	15
6 " orange . . . . .	25
20 " rosa . . . . .	35
mit Schleife.	
1 sen braun . . . . .	20
2 " gelb . . . . .	15
1876 5 rin grau . . . . .	5
1 sen schwarz . . . . .	10
2 " oliven . . . . .	5
4 " grün . . . . .	5
1877 6 " orange . . . . .	60
8 " violett . . . . .	15
10 " blau . . . . .	10
15 " grün . . . . .	45
20 " blau . . . . .	25
1879 1 " kirschrot . . . . .	5
2 " violett . . . . .	3
3 " orange . . . . .	35
50 " karmin . . . . .	40
1882 1 " grün . . . . .	5
2 " karmin . . . . .	3
5 " blau . . . . .	10
1888 klein gezähnt.	
1 sen grün . . . . .	3
2 " karmin . . . . .	2

	Pfg.
1888 4 sen grün . . . . .	10
5 " blau . . . . .	5
8 " violett . . . . .	15
10 " blau . . . . .	10
15 " grün . . . . .	30
20 " dunkelblau . . . . .	30
50 " karmin . . . . .	50
1888 neue Farben.	
4 sen olivenbraun . . . . .	10
10 " braunorange . . . . .	10
15 " violett . . . . .	20
25 " grün . . . . .	25

**Postkarten.**

1873 II. Ausgabe.	
1/2 sen gelb . . . . .	35
1 " blau . . . . .	10
1875 mit Kontrollzeichen.	
1/2 sen gelb . . . . .	30
1 " blau . . . . .	15
1876 ohne Kontrollzeichen.	
1/2 sen gelb . . . . .	10
1 " blau . . . . .	5
ovaler Stempel.	
5 rin orange . . . . .	3
1 sen blau . . . . .	3
1885 1 " rot . . . . .	10

**Jhalavar.**

1887 1/4 anna grün . . . . .	*15
------------------------------	-----

**Johore.**

Aufdruck auf Straits Settlements	
2 cent rosa . . . . .	25

**Kirchenstaat.**

1852 1 baj. grün . . . . .	15
2 " grün . . . . .	10
5 " rosa . . . . .	10
7 " blau . . . . .	35
8 " weiss . . . . .	10
1867 2 cent grün . . . . .	+ 5
3 " grau . . . . .	+ 5
5 " blau . . . . .	+ 5
10 " orangerot . . . . .	+ 3
20 " dunkelrot . . . . .	+ 3
40 " gelb . . . . .	+ 5
80 " rosa . . . . .	+10
1868 2 " grün . . . . .	+ 5
3 " grau . . . . .	+ 5
5 " blau . . . . .	+ 5
10 " orangerot . . . . .	+ 2
20 " dunkelrot . . . . .	+ 3
40 " gelb . . . . .	+ 5
80 " rosa . . . . .	+10

**Korea.**

1885 5 mons rot . . . . .	*50
10 " blau . . . . .	*25

**Labuan.**

1885 2 cent karmin . . . . .	*25
------------------------------	-----

**Lagos.**

1885 1 penny karmin . . . . .	20
-------------------------------	----

	Pfg.
1885 2 pence grau . . . . .	25
1886 1/2 penny grün . . . . .	*15

**Liberia.**

1860 gezähnt	
6 cent rot . . . . .	*60
24 " grün . . . . .	*125
1880 1 " blau . . . . .	*20
2 " rosa . . . . .	*30
3 " schwarz . . . . .	*60
1886 1 " rosa . . . . .	*15
2 " grün . . . . .	*25
3 " lila . . . . .	*40

**Lübeck.**

1859 1/2 sch. lila . . . . .	*35
1 " gelb . . . . .	*100
2 " braun . . . . .	*35
4 " grün . . . . .	*40
1863 2 " rosa . . . . .	*60
2 1/2 " blau . . . . .	*75
1864 1 1/4 " braun . . . . .	*45
1866 1 1/2 " lila . . . . .	*30

**Lucia, Sankt.**

1881 1/2 p. (Aufdr.) grün . . . . .	*25
1883 1/2 " grün . . . . .	15
2 1/2 " blau . . . . .	40
1887 1 " lila . . . . .	*25

**Luxemburg.**

1852 10 cent schwarz . . . . .	30
1 sgr. rot . . . . .	60
1859—63 ungezähnt.	
10 cent blau . . . . .	15
1865—68 durchstochen.	
12 1/2 cent rosa . . . . .	10
1871 1 cent braun . . . . .	10
10 " lila . . . . .	5
1875—81 gezähnt.	
1 cent braun . . . . .	5
2 " schwarz . . . . .	5
4 " grün . . . . .	15
5 " gelb . . . . .	5
10 " lila . . . . .	3
12 1/2 cent rosa . . . . .	20
20 " braun . . . . .	15
25 " blau . . . . .	5
30 " violett . . . . .	25
1882 1 " grau . . . . .	3
2 " graubraun . . . . .	3
4 " gelb . . . . .	10
5 " grün . . . . .	3
10 " rosa . . . . .	2
12 1/2 " dunkelgrau . . . . .	15
20 " orange . . . . .	10
30 " dunkelgrün . . . . .	20
50 " hellbraun . . . . .	20
1 franc violett . . . . .	45

**Dienstmarken.**

1875—81 mit "Officiel"	
Aufdruck auf gezähnte	
Marken.	
1 cent braun . . . . .	*10

	Pfg.
1875 2 cent schwarz . . . . .	*15
1882 Aufdruck "S. P."	
1 cent grau . . . . .	*3
2 " graubraun . . . . .	*5
4 " gelb . . . . .	*10
5 " grün . . . . .	*10
10 " karmin . . . . .	*20
12 1/2 c. dunkelgrau . . . . .	25
20 " orange . . . . .	35

**Macau.**

1884 5 reis schwarz . . . . .	*15
10 " gelb . . . . .	*40
20 " gelbbraun . . . . .	*50
25 " rosa . . . . .	*40
100.. lila . . . . .	*75
200.. orange . . . . .	*150
300.. braun . . . . .	*200
1885 10 " grün . . . . .	*25
20 " karmin . . . . .	*35
25 " violett . . . . .	*40
40 " gelb . . . . .	*50
50 " blau . . . . .	*50
80 " grau . . . . .	*65
provis. "5 reis" auf	
25 reis rosa . . . . .	*50
1887 5 " schwarz . . . . .	*10
10 " grün . . . . .	*20
20 " rosa . . . . .	*30
80 " grau . . . . .	40
provis. "5 reis" auf	
10 reis Stempelmarke	*50

**Malta.**

1874 1/2 penny gelb . . . . .	25
1885 1/2 " grün . . . . .	10
1 " rot . . . . .	20
2 pence grau . . . . .	35
2 1/2 " blau . . . . .	15
4 " braun . . . . .	40
1 schill. violett . . . . .	50

**Marino San.**

1877 2 cent grün . . . . .	*5
10 " blau . . . . .	*20

**Mauritius.**

1855—59 sitzende Britannia ohne	
Wertangabe.	
blau . . . . .	*30
rot . . . . .	*40
braunrot auf blau . . . . .	*35
1860 sitzende Britannia	
6 pence graubraun . . . . .	*100
1861 sitzende Britannia	
6 pence grau . . . . .	*100
1860—72 Königin.	
1 penny braun . . . . .	25
2 pence blau . . . . .	10
4 " rosa . . . . .	15
1870 5 schilling lila . . . . .	75
1877 Aufdr. "1/2 penny"	
auf 10 pence roth . . . . .	10
Aufdr. "One penny"	
auf 4 pence rosa . . . . .	*75

	Pfg.		Pfg.		Pfg.
1878 Aufdruck „8 cents“ auf 2 pence blau . . . . .	20	1886 2 cent dunkelrot . . . . .	15	1885 25 cent grün . . . . .	*40
1879 2 cent braun . . . . .	10	3 „ braunlila . . . . .	20	<b>Montenegro.</b>	
4 „ orange . . . . .	5	4 „ braunlila . . . . .	40	1874 2 kr. gelb . . . . .	*10
8 „ blau . . . . .	15	5 „ blau . . . . .	10	3 „ grün . . . . .	*15
1885 2 „ grün . . . . .	10	6 „ braunlila . . . . .	20	5 „ rot . . . . .	*20
4 „ karmin . . . . .	5	10 „ lila . . . . .	5	7 „ lila . . . . .	*25
<b>Meckl.-Schwerin.</b>		1888 3 „ karmin . . . . .	15	<b>Montserrat.</b>	
1866 ¼ schill. rot . . . . .	*45	4 „ „ . . . . .	20	1876 Aufdr. auf 1 penny rot Antigua . . . . .	*30
3 „ „ gelb . . . . .	*60	10 „ „ . . . . .	5	1884 ½ penny grün . . . . .	*15
<b>Meckl.-Strelitz.</b>		1887 weit gezähnt. bis 1 cent grün . . . . .	75	<b>Mozambique.</b>	
1864 2 sgr. blau . . . . .	*40	1889 5 „ blau . . . . .	25	1877 5 reis schwarz . . . . .	*10
3 „ braun . . . . .	*35	10 „ lila . . . . .	20	20 „ braun . . . . .	*40
<b>Mexico.</b>		10 „ karmin . . . . .	15	25 „ rot . . . . .	*30
1856 ½ real blau . . . . .	75	Rückseite liniirt. 2 cent dunkelrot . . . . .	75	40 „ blau . . . . .	*60
1 „ „ gelb . . . . .	50	5 „ blau . . . . .	25	100 „ lila . . . . .	*50
2 „ „ grün . . . . .	40	10 „ lila . . . . .	20	200 „ orange . . . . .	*125
1861 1 „ „ grün . . . . .	50	10 „ karmin . . . . .	15	300 „ braun . . . . .	*150
2 „ „ rosa . . . . .	40	<b>Dienstmarken.</b>		1881 10 „ grün . . . . .	*20
1863 1 „ „ rot . . . . .	*30	1884 rot ohne Wertangabe	15	40 „ gelb . . . . .	*40
2 „ „ blau . . . . .	*40	1885 braunoliven „	15	50 „ blau . . . . .	25
4 „ „ braun . . . . .	*75	<b>Porte de mar.</b>		1885 25 „ lila . . . . .	*30
1 peso schwarz . . . . .	*100	1875 2 cent schwarz . . . . .	*20	1886 5 „ schwarz . . . . .	*10
1864 1 real blau . . . . .	80	5 „ „ . . . . .	*20	10 „ grün . . . . .	*20
2 „ orange . . . . .	35	10 „ „ . . . . .	*20	20 „ karmin . . . . .	*30
1866 Kupferstich. 7 cent lila . . . . .	*125	12 „ „ . . . . .	*30	25 „ lila . . . . .	25
13 „ blau . . . . .	*60	20 „ „ . . . . .	*30	50 „ blau . . . . .	20
25 „ gelbbraun . . . . .	*50	25 „ „ . . . . .	*30	100 „ braun . . . . .	30
50 „ grün . . . . .	*75	50 „ „ . . . . .	*30	<b>Nabha.</b>	
1868 12 „ grün . . . . .	25	60 „ „ . . . . .	*75	1886 ½ anna grün . . . . .	*20
25 „ blau auf rosa	20	75 „ „ . . . . .	*100	<b>Natal.</b>	
1869 12 „ grün . . . . .	60	85 „ „ . . . . .	*100	1874 1 penny rot . . . . .	3
25 „ blau auf rosa	40	100 „ „ . . . . .	*30	6 pence violett . . . . .	20
1872 12 „ blau . . . . .	30	1880 2 „ braun . . . . .	*30	1875 4 „ braun . . . . .	10
25 „ rot . . . . .	20	5 „ gelb . . . . .	*30	1873 3 „ blau . . . . .	30
1874 5 „ braun . . . . .	15	10 „ karmin . . . . .	*30	1880 ½ penny grün . . . . .	10
10 „ schwarz . . . . .	25	25 „ blau . . . . .	*30	1 sch. grün mit schw.	30
25 „ blau . . . . .	5	50 „ grün . . . . .	*30	1887 2 pence oliven . . . . .	20
50 „ grün . . . . .	30	100 „ lila . . . . .	*30	<b>Nauanager.</b>	
100 „ karmin . . . . .	75	<b>Couverts.</b>		1877 (2 pies) blau . . . . .	*15
1878 10 „ gelb . . . . .	10	1882 5 cent violett . . . . .	100	1880 (1 Docra) rosa . . . . .	*10
1879 1 „ braun . . . . .	*20	<b>Modena.</b>		(2 „ ) grün . . . . .	*20
5 „ orange . . . . .	40	1852 5 cent grün . . . . .	30	(3 „ ) gelb . . . . .	*30
1882 6 „ blau . . . . .	20	10 „ lila . . . . .	50	<b>Neapel.</b>	
1884 1 „ grün . . . . .	10	10 „ rosa . . . . .	50	1858 1 grana rot . . . . .	30
2 „ „ . . . . .	10	15 „ gelb . . . . .	30	2 „ „ . . . . .	20
3 „ „ . . . . .	20	25 „ braun . . . . .	30	1861 Kopf nach rechts. ½ Tornese grün . . . . .	*20
4 „ „ . . . . .	10	40 „ blau . . . . .	*40	½ grana braun . . . . .	*20
5 „ „ . . . . .	10	1 Lira weiss . . . . .	*125	1 „ schwarz . . . . .	*20
6 „ „ . . . . .	10	1859 5 cent grün . . . . .	50	2 „ blau . . . . .	*15
10 „ „ . . . . .	5	15 „ grau . . . . .	50	5 „ rot . . . . .	*15
20 „ „ . . . . .	25	20 „ lila . . . . .	50	10 „ braungelb . . . . .	*20
25 „ „ . . . . .	35	40 „ rosa . . . . .	50	20 „ gelb . . . . .	*25
1885 2 „ karmin . . . . .	20	80 „ orange . . . . .	50	50 „ grau . . . . .	*50
3 „ braunrot . . . . .	25	<b>Monaco.</b>		<b>Neu-Braunschweig.</b>	
4 „ rot . . . . .	75	1885 1 cent grüngelb . . . . .	3	1860 12 ½ cent blau . . . . .	*60
5 „ blau . . . . .	15	2 „ violett . . . . .	5		
6 „ braun . . . . .	40	5 „ blau . . . . .	10		
10 „ orange . . . . .	10	10 „ braun . . . . .	20		
1886 1 „ grün . . . . .	10	15 „ karmin . . . . .	*25		

1861	2 cent orange . . .	50
17	" schwarz . . .	200

**Neu-Kaledonien.**

1882	N. C. E. 5 Aufdr. auf Kolon. 40 c. gelb . . .	60
------	---	----

**Neufundland.**

1857	1 p. braunlila . . .	200
	3 pence grün $\Delta$ . . .	100
	5 " braun . . .	175
1862	2 " kirschrot . . .	300
	4 " " . . .	150
1876	5 " blau . . .	30
1878	3 " " . . .	25
1879	2 cent grün . . .	40
1880	1 " lila . . .	15
	2 " grün . . .	25
	3 " blau . . .	10
	5 " blau . . .	20
1887	1/2 " rot . . .	10
	1 " grün . . .	15
	2 " orange . . .	20
	3 " braun . . .	10

**Neu-Schottland.**

1860	5 cent blau . . .	40
------	-------------------	----

**Neu-Seeland.**

1874	1 penny lila . . .	5
	2 pence rosa . . .	5
	4 " braun . . .	15
	6 " blau . . .	15
1882	1 penny karmin . . .	3
	2 pence lila . . .	3
	3 " gelb . . .	20
	4 " grün . . .	10
	6 " braun . . .	10
	8 " blau . . .	40
	1 schill. braunrot . . .	15

**Zeitungsmarken.**

1873	1/2 penny rosa . . .	5
------	----------------------	---

**Stempelmarken,**

die auch zur Brief frankatur benutzt werden durften.

**Gross Format:**

1	schilling rosa . . .	25
2	" blau . . .	30

**klein Format:**

1	penny blau . . .	5
---	------------------	---

**Neu-Süd-Wales**

1858	3 pence grün . . .	25
1863	5 schill. violett . . .	75
1862	2 pence blau . . .	3
1864	1 penny rot . . .	3
1867	4 pence braun . . .	10
1871	6 " lila . . .	5
	9 " braun (Aufdr.) . . .	50
1876	1 schill. schwarz . . .	10

**Dienstmarken.**

Aufdruck O. S. auf

1	penny rot . . .	10
---	-----------------	----

2	pence hlau . . .	5
3	" grün . . .	40
4	" braun . . .	20
6	" lila . . .	15
1	schill. schwarz . . .	25

**Nevis.**

1880	1 penny lila . . .	40
1884	1/2 " grün . . .	10
	1 " karmin . . .	20

**Nicaragua.**

1870	2 cent blau . . .	25
	10 " rot . . .	40
	25 " grün . . .	50
1872	1 " braun . . .	20
1878	1 " braun . . .	25
	25 " grün . . .	75
1882	1 " grün . . .	15
	2 " karmin . . .	20
	5 " blau . . .	10
1882	10 " graublau . . .	25
	20 " grau . . .	75

**Niederlande.**

1852	5 cent blau . . .	10
	10 " rosa . . .	5
	15 " orange . . .	40
1864	5 " blau . . .	10
	10 " rosa . . .	5
1867	5 " blau . . .	2
	10 " rot . . .	3
	15 " braun . . .	15
	20 " grün . . .	15
1872	15 " braun . . .	2
	20 " grün . . .	2
	25 " violett . . .	3
	50 " hellbraun . . .	5

**Zeitungsmarken.**

1869	1/2 cent braun . . .	2
	1 " schwarz . . .	20
	1 1/2 " rosa . . .	10
	2 " gelb . . .	5
	2 1/2 " lila . . .	15
1879	1 " grün . . .	2
1876	2 " gelb . . .	2
	2 1/2 " lila . . .	2

**Nachportomarken.**

1871	5 cent braun . . .	15
	10 " blau . . .	20
1881	1 " " . . .	5
	1 1/2 " " . . .	5
	2 1/2 " " . . .	10
	5 " " . . .	10
	10 " " . . .	10
	12 1/2 " " . . .	20
	15 " " . . .	15
	20 " " . . .	40
	25 " " . . .	15
	1 Guld. blau u. rot . . .	50

**Niederl. Indien.**

1869	5 cent grün . . .	5
------	-------------------	---

1869	10 cent braun . . .	3
	20 " blau . . .	5
	50 " rosa . . .	5
1874	1 " bronze grün . . .	5
	15 " braungelb . . .	10
	25 " violett . . .	5
	2 1/2 fl. viol. u. grün . . .	30
1876	2 cent braun . . .	5
1883	1 " graugrün . . .	3
	bis 2 " rotbraun . . .	3
1887	5 " grün . . .	5

**Nachportomarken.**

1882	Wertziffer schwarz . . .	
	2 1/2 cent karmin . . .	10
	5 " " . . .	20
	10 " " . . .	35
	20 " " . . .	20

**Nipal.**

1881	(1 anna) blau . . .	35
------	---------------------	----

**Nordd. Postbezirk.**

1868	1/4 gr. violett . . .	15
	1/3 " grün . . .	5
	1/2 " orange . . .	5
	1 " rosa . . .	2
	2 " blau . . .	3
	5 " braun . . .	10
	1 kr. grün . . .	20
	2 " orange . . .	75
	3 " rosa . . .	5
	7 " blau . . .	30
	18 " hellbraun . . .	45
1869	1/4 gr. violett . . .	10
	1/3 " grün . . .	5
	1/2 " orange . . .	5
	1 " rosa . . .	2
	2 " blau . . .	3
	5 " braun . . .	10
	10 " grau . . .	20
	30 " blau . . .	60
	1 kr. grün . . .	15
	2 " orange . . .	30
	3 " rosa . . .	3
	7 " blau . . .	15
	18 " braun . . .	75

**für Hamburg.**

1868	(1/2 sch.) lilabraun . . .	60
1869	(1/2 sch.) " . . .	5

**Dienstmarken.**

1869	1/3 gr. braun . . .	15
	1/2 " " . . .	15
	1 " " . . .	5
	2 " " . . .	10
	1 kr. grau . . .	30
	2 " " . . .	30
	3 " " . . .	20
	7 " " . . .	25

**Couvert.**

1868	1 groschen rosa . . .	5
------	-----------------------	---

**Norwegen.**

1854	4 skill blau . . .	20
------	--------------------	----



		Pfg.
1856	3 skill. lila . . . . .	35
	4 „ blau . . . . .	5
	8 „ rot . . . . .	15
1863	4 „ blau . . . . .	3
	8 „ rosa . . . . .	10
1867	1 „ schwarz . . . . .	10
bis	2 „ gelb . . . . .	10
1868	3 „ lila . . . . .	30
	4 „ blau . . . . .	3
	8 „ rosa . . . . .	10
1872	1 „ grün . . . . .	5
bis	2 „ blau . . . . .	10
1873	3 „ rosa . . . . .	2
	4 „ lila . . . . .	10
	6 „ braun . . . . .	5
	7 „ braun . . . . .	25
1877	1 öre grau . . . . .	2
	3 „ orange . . . . .	2
	5 „ blau . . . . .	2
	10 „ rosa . . . . .	2
	12 „ grün . . . . .	5
	20 „ braun . . . . .	2
	25 „ violett . . . . .	5
	50 „ braunlila . . . . .	3
1878	35 „ grün . . . . .	15
	60 „ blau . . . . .	20
	1 Krone grün . . . . .	30
	2 „ rot . . . . .	35
1883	5 öre grün . . . . .	2
bis	12 „ braun . . . . .	15
1885	20 „ blau . . . . .	2
1888	Aufdr. 2 öre auf 12 öre braun . . . . .	*10
<b>Retourmarken.</b>		
	grün ungezähnt . . . . .	*100
	rot gezähnt . . . . .	35
<b>Oldenburg.</b>		
1851	1/30 rthlr. blau . . . . .	25
1858	1 g. gr. blau . . . . .	50
1862	1/3 gr. grün . . . . .	40
	1/2 „ orange . . . . .	60
	1 „ rosa . . . . .	20
	2 „ blau . . . . .	30
	3 „ braun . . . . .	75
<b>Oranje-Freistaat.</b>		
1868	1 penny braun . . . . .	10
	6 pence rosa . . . . .	20
1878	4 „ blau . . . . .	20
1882	Aufdruck „1/2 penny“ auf 5 schill. grün . . . . .	30
1883	1/2 p. braun . . . . .	10
	2 „ lila . . . . .	5
	3 „ blau . . . . .	20
<b>Oestreich.</b>		
1850	1 kr. gelborange . . . . .	10
	2 „ schwarz . . . . .	15
	3 „ rot . . . . .	2
	6 „ braun . . . . .	2
	9 „ blau . . . . .	2
1858	2 „ gelb . . . . .	+10
bis	3 „ schwarz . . . . .	+15
1859	3 „ grün . . . . .	+15

		Pfg.
1858	5 kr. rot . . . . .	2
	bis 10 „ braun . . . . .	2
1859	15 „ blau . . . . .	2
1861	2 „ gelb . . . . .	+10
	3 „ grün . . . . .	+15
	5 „ rot . . . . .	2
	10 „ braun . . . . .	2
	15 „ blau . . . . .	2
1863	2 „ gelb . . . . .	10
	3 „ grün . . . . .	10
	5 „ rosa . . . . .	2
	10 „ blau . . . . .	2
	15 „ braun . . . . .	2
1867	15 „ braun . . . . .	2
	25 „ lila . . . . .	5
	50 „ braun . . . . .	15
1883	20 „ grau . . . . .	5
	50 „ violett . . . . .	15
<b>Zeitungsmarken.</b>		
1850	— 56 Merkurkopf.	
	(1 kr.) blau . . . . .	20
	(1 kr.) „ . . . . .	+10
	(6 kr.) gelb . . . . .	+25
	(30 kr.) rosa . . . . .	+25
	(6 kr.) rot . . . . .	+25
1858	(1 kr.) blau . . . . .	+15
1859	(1 kr.) lila . . . . .	+15
1861	(1 kr.) graulila . . . . .	+10
1863	(1 kr.) graulila . . . . .	5
1867	(1 kr.) graulila . . . . .	2
1880	1/2 kr. blaugrün . . . . .	2
<b>für's Ausland.</b>		
1858	1 kr. blau . . . . .	2
	2 „ braun . . . . .	3
<b>Couverts.</b>		
1861	3 kr. grün . . . . .	+20
1863	5 „ rosa . . . . .	10
1867	5 „ rosa . . . . .	3
<b>Postkarten.</b>		
1869	2 kr. gelb . . . . .	3
1876	2 „ braun . . . . .	2
1883	2 „ braun . . . . .	2
<b>Rohrpostkarte</b>		
1883	10 kr. blau . . . . .	20
<b>Nachnahmekarte.</b>		
1872	10 kr. blau auf rosa . . . . .	5
<b>Postanweisung.</b>		
1870	5 kr. rot auf gelb . . . . .	3
1875	10 kr. blau auf gelb . . . . .	10
<b>Oestr. Levante und Lombardei.</b>		
1850	5 cent gelb . . . . .	+15
	5 „ orange . . . . .	+20
	10 „ schwarz . . . . .	+20
	10 „ do. . . . .	40
	15 „ rot . . . . .	3
	30 „ braun . . . . .	5
	45 „ blau . . . . .	5
1858	2 soldi gelb . . . . .	+15
bis	3 „ schwarz . . . . .	+20
1859	3 „ grün . . . . .	+20

		Pfg.
1858	5 soldi rot . . . . .	3
	bis 10 „ braun . . . . .	5
1859	15 „ blau . . . . .	5
1861	2 „ gelb . . . . .	+15
	3 „ grün . . . . .	+30
	5 „ rot . . . . .	3
	10 „ braun . . . . .	15
	15 „ blau . . . . .	+75
1863	2 „ gelb . . . . .	+15
	3 „ grün . . . . .	+20
	5 „ rosa . . . . .	3
	10 „ blau . . . . .	5
	15 „ braun . . . . .	10
1867	2 „ gelb . . . . .	10
	3 „ grün . . . . .	10
	5 „ rot . . . . .	10
	10 „ blau . . . . .	3
	15 „ braun . . . . .	10
1882	2 „ braun . . . . .	*10
	3 „ grün . . . . .	*20
	5 „ rosa . . . . .	15
	10 „ blau . . . . .	3
	20 „ grau . . . . .	25
	50 „ violett . . . . .	50
1886	Aufdruck „10 para“ auf 3 soldi grün . . . . .	*20
1888	Aufdruck auf Kreuzer. 10 para grün . . . . .	10
	20 „ rot . . . . .	15
	1 piaster blau . . . . .	3
	2 „ grau . . . . .	20
<b>Ostindien.</b>		
1855	8 an. rosa auf bläul. . . . .	60
1856	1/2 „ blau . . . . .	2
bis	1 „ braun . . . . .	3
1864	2 „ gelb . . . . .	10
	2 „ orange . . . . .	5
	4 „ schwarz . . . . .	30
	8 „ rosa . . . . .	5
1860	8 pies lila . . . . .	20
1866	4 an. grün . . . . .	3
1876	6 „ gelbbraun . . . . .	10
1882	1/2 „ grün . . . . .	2
bis	1 „ braun . . . . .	2
1884	1 1/2 „ graubraun . . . . .	10
	2 „ blau . . . . .	5
	3 „ orange . . . . .	10
	4 „ oliven . . . . .	5
	4 1/2 „ grün . . . . .	15
	8 „ violett . . . . .	5
	9 pies karmin . . . . .	30
	1 Rupie grau . . . . .	5
<b>Dienstmarken.</b>		
1867	Aufdruck „Service“ in grossen Buchstaben. 1/2 an. blau . . . . .	10
	1 „ braun . . . . .	10
	2 „ gelb . . . . .	5
	4 „ grün . . . . .	10
	8 „ rosa . . . . .	15
1874	Aufdruck „O. H. M.S.“ 1/2 an. blau . . . . .	3
	1 „ braun . . . . .	3

		Pfg.
1874	2 an. gelb . . . . .	35
	4 „ grün . . . . .	25
	8 „ rosa . . . . .	45
1883	1/2 „ grün . . . . .	3
	1 „ braun . . . . .	3
	2 „ blau . . . . .	15

**Couverts.**

1874	1/3 an. blau . . . . .	5
1881	4 1/2 „ gelb . . . . .	30
1883	1/2 „ grün . . . . .	5

**Ostrumelien.**

1881	5 para gelb . . . . .	10
	10 „ grün . . . . .	10
	20 „ rosa . . . . .	10
1884	5 para lila . . . . .	10
	10 „ grün . . . . .	15

**Panama.**

1888	1 cent grün . . . . .	15
	2 „ rosa . . . . .	25
	5 „ blau . . . . .	40
	10 „ gelb . . . . .	20

**Paraguay.**

1870	1 real rosa . . . . .	60
1881	Aufdruck „ 1 cent auf 10 c. grün . . . . .	250
	Aufdruck „ 2 cent auf 10 c. grün . . . . .	250
1884	Aufdruck „ 1 cent auf 1 real rosa . . . . .	50
1884	1 cent grün . . . . .	20
	2 „ rot . . . . .	25
	5 „ blau . . . . .	30
1887	1 „ grün . . . . .	15
	2 „ rot . . . . .	25

**Parma.**

1852--54	schwarzer Druck.	
	5 cent auf gelb . . . . .	50
	10 „ auf weiss . . . . .	50
1857	15 „ rot . . . . .	50
	25 „ braun . . . . .	50
	40 „ blau . . . . .	50
1859	5 „ grün . . . . .	50
	10 „ braun . . . . .	50
	40 „ rot . . . . .	50

**Zeitungsmarken.**

1857	6 cent rosa . . . . .	40
	9 „ blau . . . . .	40

**Perak.**

1884	Aufdr. auf St. Settlements 2 c. rosa . . . . .	20
------	---	----

**Persien.**

1870	2 sch. grün . . . . .	200
	4 „ blau . . . . .	150
1876	Loewe 1 sch. schwarz	75
	„ 1 kr. karmin	35
	Kopf 1 sch. lila . . . . .	30
	„ 2 „ grün . . . . .	35

		Pfg.
1876	Kopf 5 „ rosa . . . . .	15
	„ 10 „ blau . . . . .	30
1879	mit farbigem Rand. 5 sch. grün . . . . .	20
	1 kran. braun . . . . .	30
	5 „ blau . . . . .	40
1881	Sonne Lithographie. 5 cent violett . . . . .	40
	10 „ rosa . . . . .	50
	Sonne, Stahlstich. 5 cent violett . . . . .	25
	10 „ carmin . . . . .	35
	25 „ grün . . . . .	25
1882	1 franc Kopf farb. . . . .	40
	5 franc „ „ . . . . .	50
	10 „ „ „ . . . . .	60
	10 shahi „ „ . . . . .	25
	5 „ „ Sonnegrün	10
1885	1 shahi grün . . . . .	10
	2 „ rosa . . . . .	15
	5 „ blau-grau . . . . .	10
	5 „ violett . . . . .	20
	10 „ braun . . . . .	15
	1 kran. grau . . . . .	20
	5 „ violett . . . . .	40
1889	5 cent lila . . . . .	10

**Dienstmarken.**

1881	1 sch. rot u. grün . . . . .	20
	2 „ grün u. rot . . . . .	20
	5 „ blau u. gelb . . . . .	20
	10 „ lila u. blau . . . . .	20
1888	6 „ a. 10 sch. Kopf	20

**Couvert.**

1876	5 shahi rosa . . . . .	35
------	------------------------	----

**Peru.**

1858	1 dinero blau . . . . .	75
1859	1 „ „ . . . . .	175
1860	1 „ „ . . . . .	50
	1 peseta rot . . . . .	100
	1 dinero rot . . . . .	20
1866	5 cent grün . . . . .	25
	10 „ rot . . . . .	20
	20 „ braun <small>Lamas</small> . . . . .	50
1868	1 dinero grün . . . . .	10
1874	2 cent violett . . . . .	15
	1 sol rot . . . . .	100
1877	5 cent blau . . . . .	10
	10 „ grün . . . . .	10
	20 „ karmin . . . . .	25
1879	1 „ gelb . . . . .	10
1884	10 „ grau . . . . .	5
1886	1 „ violett . . . . .	10
	2 „ grün . . . . .	15
	5 „ orange . . . . .	10
	20 „ blau . . . . .	40

**für Arequipa**

ohne Aufdruck.

1881	10 cent rot . . . . .	200
------	-----------------------	-----

**Provisorien**

mit versch. Aufdrucken.

1880	Aufdruck im Oval	
------	------------------	--

		Pfg.
1880	rot auf 1 c. grün . . . . .	20
	blau auf 2 c. rot . . . . .	30
	rot auf 5 c. blau . . . . .	20
1881	Aufdruck Wappen und Hufeisen etc. auf 1 cent grün . . . . .	30
	„ 5 „ blau . . . . .	20
1884	Aufdruck Triangel auf 1 cent orange . . . . .	15
	Aufdruck Triangel und Hufeisen etc. auf 2 cent rot . . . . .	20

**Nachportomarken.**

1874	5 cent rot . . . . .	30
	10 „ orange . . . . .	15
1879	1 „ braun . . . . .	30
1884	Dreieck-Aufdruck auf 1 cent braun . . . . .	30
	„ 5 „ rot . . . . .	35
	„ 10 „ gelb . . . . .	35

**Couverts.**

1874	2 c. blau auf orange	15
	5 c. grün „ weiss	15
	5 c. „ „ gelb	15
	50 c. karmin, „ weiss	100

**Philippinen.**

1864	3 1/8 cent gelbbraun . . . . .	60
	6 7/8 „ grün . . . . .	60
	12 1/8 „ blau . . . . .	75
1872	12 „ rosa . . . . .	60
1874	25 „ blau . . . . .	50
1879	25 mil. schwarz . . . . .	25
	125 „ blau . . . . .	20
1880	2 cent rosa . . . . .	10
	2 1/2 „ braun . . . . .	15
	8 „ hellbraun . . . . .	30
1872	2 4/8 „ blau . . . . .	10
	10 „ braunviolett . . . . .	20
	12 4/8 „ karmin . . . . .	20
	25 „ braun . . . . .	25
1886	1/8 „ grün . . . . .	10
1888	8 „ Habit etc. auf 2 1/8 „ hellblau . . . . .	40

**Portorico.**

1873	25 cent lila . . . . .	25
	50 „ braun . . . . .	50
	1 peseta „ „ . . . . .	200
1874	25 cent blau . . . . .	30
1876	25 „ lila . . . . .	20
	50 „ blau . . . . .	40
1877	25 cent blau . . . . .	20
	50 „ braun . . . . .	40
1878	25 „ grün . . . . .	25
	50 „ blau . . . . .	35
1879	25 „ grau . . . . .	15
1880	25 „ graublau . . . . .	20
1881	1/2 m. dunkelrot . . . . .	10
	1 „ violett . . . . .	10
	2 „ carmin . . . . .	15
	4 „ grün . . . . .	20
	6 „ lila . . . . .	25
	8 „ blau . . . . .	30

mit Federzug-Aufdruck.

		Pfg.
1881	5 cent blaugrau . . .	20
1882	1/2 m. karmin . . .	3
	1 „ dunkelrot . . .	5
	2 „ violett . . .	5
	4 „ lila . . .	10
	6 „ braungelb . . .	10
	8 „ grün . . .	20
	1 cent grün . . .	10
	2 „ rosa . . .	15
	3 „ orange . . .	25
	5 „ graublau . . .	10
	8 „ graubraun . . .	20
	10 „ grün . . .	25
	20 „ grau . . .	45
1884	1/2 m. dunkelrot . . .	2
	1 „ rosa . . .	3
	3 cent braun . . .	20

**Portugal.**

1853	25 reis blau . . .	20
1855	25 „ blau . . .	20
1856	5 „ braun . . .	40
	25 „ blau . . .	15
1857	25 „ rosa . . .	10
1862	5 „ braun . . .	10
	bis 10 „ gelb . . .	40
1864	25 „ rosa . . .	5
1866	5 „ schwarz . . .	15
	25 „ rosa . . .	10
1867	5 „ schwarz . . .	10
	25 „ rosa . . .	5
1870	5 „ schwarz . . .	5
	bis 10 „ gelb . . .	10
1875	15 „ braun . . .	10
	20 „ olivenbraun . . .	10
	25 „ rosa . . .	2
	50 „ grün . . .	10
	80 „ orange . . .	10
	100 „ lila . . .	15
1879	10 „ grün . . .	10
	50 „ blau . . .	10
1880	150 „ gelb . . .	35
	25 „ grau . . .	3
1881	5 „ schwarz . . .	3
	25 „ lila . . .	2
	25 „ rotlila . . .	2
	50 „ blau . . .	10
1882	5 „ grau . . .	2
	25 „ braun . . .	2
	50 „ blau . . .	3
1884	10 „ grün . . .	5
	20 „ rot . . .	10
1887	20 „ karmin . . .	5
	25 „ lila . . .	2

**Zeitungsmarken.**

1876	2 1/2 reis oliven . . .	2
1884	2 „ schwarz . . .	3

**Couvert.**

25 reis blau . . .	10
--------------------	----

**Portugies.-Indien.**

1876	40 reis blau Stern	*125
1881	5 a. 15 r. ohne Stern	*75
	5 a. 20 r. ohne Stern	*50

		Pfg.
1881	1 1/2 a. 5 r. Krone . . .	*15
	1 1/2 a. 10 r. Krone . . .	*20
1882	1 1/3 reis schwarz . . .	10
	4 1/2 „ oliven . . .	20
	6 „ grün . . .	20
	1 tanga rot . . .	20
	2 „ blau . . .	20
	4 „ violett . . .	50
	8 „ orange . . .	75
1886	1 1/2 reis schwarz . . .	10
	4 1/2 „ oliven . . .	15
	6 „ grün . . .	20
	1 tanga rosa . . .	20
	2 „ blau . . .	20

**Pountsch.**

1885	1/2 anna rot . . .	*30
1887	1/4 „ rot a. blau . . .	*25
	1 „ rot a. grün . . .	*50

**Preussen.**

1850	1/2 gr. orange . . .	10
	1 „ rosa . . .	5
	2 „ blau . . .	5
	3 „ gelb . . .	5
1856	4 pf. grün . . .	+20
1857	1 gr. rosa . . .	10
	3 „ gelb . . .	10
1858	4 pf. grün . . .	25
	1 gr. rosa . . .	5
	2 „ blau . . .	5
	3 „ gelb . . .	5
1861	4 pf. grün . . .	5
	6 „ orange . . .	5
	1 gr. rosa . . .	2
	2 „ blau . . .	5
	3 „ braun . . .	3
1865	3 pf. violett . . .	*25
1866	10 gr. rosa . . .	*50
	30 „ blau . . .	*150
1867	3 kr. rot . . .	15
	6 „ blau . . .	25
	9 „ braun . . .	20

**Couverts.**

1853	1 gr. rot . . .	20
1863	1 „ rot . . .	5
	2 „ blau . . .	20
	3 „ braun . . .	10

**Prince-Edwards-Insel.**

1860	2 pence rosa . . .	*30
	3 „ blau . . .	*30
	9 „ lila . . .	*75
1869	4 „ schwarz . . .	*30
1870	4 1/2 „ braun . . .	*30
1872	1 cent orange . . .	*30
	2 „ blau . . .	*30
	3 „ rosa . . .	*30
	4 „ grün . . .	*50
	6 „ schwarz . . .	*30
	12 „ violett . . .	*30

**Puttiala.**

1884	ovaler Aufdr. auf 1/2 anna grün . . .	20
------	---------------------------------------	----

		Pfg.
1885	grader Aufdr. auf 1 anna braun . . .	30
<b>Dienstmarken.</b>		
1884	ovaler Aufdr. und „Service“ auf 1/2 anna grün . . .	10
	1 „ braun . . .	15
	2 „ blau . . .	40
1886	grader Aufdr. und „Service“ auf 1/2 anna grün . . .	20

**Queensland.**

1864	1 penny orange . . .	10
	2 pence blau . . .	5
1879	1 penny orange . . .	10
	2 pence blau . . .	5
1883	1 penny orange . . .	3
	2 pence blau . . .	3
	4 „ gelb . . .	10
	6 „ grün . . .	10
	1 schilling violett . . .	20

**Radschpeepia.**

1880	1 paisa blau . . .	*20
------	--------------------	-----

**Réunion.**

1885	„5 c. R.“ Aufdruck auf 30 c. Napoleon . . .	30
	„10 c. R.“ Aufdruck auf 40 c. Zahl . . .	40
	„25 c. R.“ Aufdruck auf 40 c. Adler . . .	*60

**Romagna.**

1859	1/2 baj gelb . . .	*45
	1 „ grau . . .	*35
	2 „ orange . . .	*35
	3 „ grün . . .	*35
	5 „ violett . . .	*35
	8 „ rosa . . .	*60
	20 „ blaugrün . . .	*150

**Rumänien.**

1862	3 para gelb . . .	*40
	6 „ rot . . .	*50
	6 „ rosa . . .	*30
	30 „ blau . . .	20
1865	5 „ blau . . .	*20
	20 „ rosa . . .	*10
1866	2 „ gelb . . .	*20
	5 „ blau . . .	*30
	20 „ rot . . .	10
1868	18 „ rot . . .	25
1869	15 „ rot . . .	25
1871	5 „ rot . . .	20
1872	5 „ rot . . .	*40

Inschrift „Romania“

1872	feine Ausführung 1 1/2 bani olivengrün . . .	10
	3 „ grün . . .	10
	5 „ gelbbraun . . .	5
	10 „ blau . . .	3
	15 „ rotbraun . . .	10

	Pfg.		Pfg.		Pfg.	
1872	25	" orange	15	1883	3 pence rot	+10
	50	" rosa	25		6 " lila	+15
1876—78		schlechte Ausf.			9 " hellbraun	+15
	1 1/2	bani olivengrün	5		1 schill. gelb	+15
	1 1/2	" graugrün	10		2 " braun	+15
	5	" hellbraun	5		5 " grün	+15
	5	" gelbbraun	10	1887	1/2 penny braunlila	*15
	10	" hellblau	10		1 " grün	*25
	10	" dunkelblau	20			
	15	" dunkelbraun	10			
	30	" ziegelrot	20			
1879	1 1/2	" schwarz	2			
	8	" hellolivengrün	10			
	5	" hellgrün	3			
	5	" dunkelgrün	5			
	10	" rot	5			
	10	" rosa	3			
	15	" rotorange	10			
	25	" blau	25			
	50	" hellbraun	10			
	50	" gelbbraun	15			
1880	15	" braun	2			
	25	" blau	3			
1885	1 1/2	" schwarz	2			
	3	" oliven	5			
	5	" grün	2			
	10	" rot	3			
	15	" braun	2			
	25	" blau	3			
	50	" gelbbraun	5			
1887	3	" violett	3			
		<b>Nachportomarken.</b>				
1881	2	bani braun	10			
	5	" "	15			
	10	" "	10			
	30	" "	10			
	50	" "	40			
1887	2	" grün	10			
	5	" "	15			
	30	" "	10			
		<b>Russland.</b>				
1858	10	kop. braun u. blau	3			
	20	" blau u. orange	10			
	30	" rot u. grün	25			
1864	1	" gelb	3			
	3	" grün	3			
	5	" lila	3			
1870	3	" grün m. Unterdruck der 5 kop.	40			
1875	2	kop. rot	3			
	8	" grau und rosa	3			
	10	" braun	5			
	20	" blau u. orange	10			
1879	7	" grau und rosa	2			
1883	1	" orange	2			
	2	" grün	2			
	3	" karmin	2			
	5	" violett	2			
	14	" blau und rot	3			
	35	" lila und grün	35			
	70	" braun u. orang.	75			
1889	20	" karmin u. blau	10			
	50	" violett u. grün	30			
	1 Rub.	braun u. orang.	75			
		<b>Postkarten.</b>				
1872	3	kop. braun	15			
1879	3	" schwarz	3			
1883	3	" karmin	3			
1886	3	" "	2			
		<b>Couverts.</b>				
1883	7	kop. blau	5			
		<b>Russ. Levantepost.</b>				
1868	5	kop. blau	15			
1879	1	" schwarz u. gelb	10			
	2	" " " rosa	15			
1880	7	" rot und grau	15			
1884	1	" orange	10			
	2	" grün	15			
	5	" violett	15			
	7	" blau	10			
		<b>Sachsen.</b>				
1851	1/2	gr. grau	15			
	1	" rosa	10			
	2	" dunkelblau	15			
	2	" hellblau	35			
	3	" gelb	10			
	3	pfg. grün	30			
1855	1/2	gr. grau	5			
	1	" rot	5			
	2	" blau	5			
	3	" gelb	5			
1856	5	" rot	40			
1863	3	Pfg. grün	10			
	6	" orange	5			
	1	gr. rot	3			
	2	" blau	5			
	3	" braun	5			
	5	" lila	40			
		<b>Couverts.</b>				
1863	1	gr. rosa	20			
	2	" blau	35			
	3	" braun	30			
		<b>Salvador.</b>				
1867	1/2	real blau	*15			
	1	" rot	*25			
	2	" grün	*45			
	4	" braun	*100			
1874		Aufdr. „Contra Sello“				
	1/2	real blau	*25			
	1	" rot	*30			
	2	" grün	*65			
	4	" braun	*150			
1879	1	cent grün	10			
	2	" karmin	20			
	5	" blau	15			
	10	" schwarz	40			
1884		Aufdr. „Contra Sello“				
	1	cent grün	*20			
	2	" karmin	*35			
1886	3	" braun	*20			
	10	" orange	*25			
		<b>Samoa.</b>				
1877	1	penny blau	+ 5			
	bis 2	pence rotlila	+10			
		<b>Sandwichsinseln.</b>				
1862	2	cent rot	+40			
1864	1	" violett	*15			
	2	" rot	*25			
1875	2	" braun	15			
1882	1	" blau	*20			
	1	" grün	15			
	2	" rosa	10			
	5	" hellblau	20			
	10	" schwarz	40			
1884	10	" ziegelrot	75			
1885	10	" rotbraun	35			
		<b>Santander.</b>				
1884	1	cent blau	*30			
1886	1	" hellblau	*20			
		<b>Sarawak.</b>				
1875	2	cent lila	*40			
1889	2	" violett u. rot	*20			
		<b>Sardinien.</b>				
1851	20	cent blau	150			
1853	5	" grün	+35			
	20	" blau	+35			
	40	" rot	+35			
1854	5	" grün	+35			
	20	" blau	+35			
	40	" rot	+35			
1856	5	" grün	5			
	10	" braun	3			
	20	" blau	5			
	40	" rot	5			
	80	" gelb	5			
	3 Lire	bronce	*40			
		<b>Schleswig-Holstein.</b>				
1865	1 1/4	sch. grün	25			
		nur für Holstein.				
1864		Wertziffer ganz gross.				
	1 1/4	sch. blau	40			
1865		farbige Umschrift				
	1 1/4	sch. lila	30			
		nur für Schleswig.				
1864	1 1/4	sch. grün	25			
1865	1 1/4	" lila	20			
		<b>Schweden.</b>				
1855	4	sk. bko. blau	20			
1858	5	öre grün	10			
	12	" blau	2			
	24	" gelb	5			
	30	" braun	10			
1862	3	" braun	5			
1866	20	" rot	15			
1872	3	" braun	3			

	Pfg.		Pfg.		Pfg.
1872 5 öre grün . . . . .	3	1882 20 cent orange . . . . .	2	1881 20 para gelb . . . . .	5
6 " lila . . . . .	5	25 " grün . . . . .	2	25 " blau . . . . .	5
20 " rot . . . . .	2	40 " grau . . . . .	3	50 " braunviolett . . . . .	20
24 " gelb . . . . .	3	50 " blau . . . . .	2	<b>Schanghai.</b>	
30 " braun . . . . .	2	1 franc violett . . . . .	3	1885 20 cash grün . . . . .	*45
50 " karmin . . . . .	3	<b>Nachportomarken.</b>		1888 20 " grau . . . . .	*20
1 Rgdr. braun u. blau	15	1878 1 cent blau . . . . .	10	<b>Siam.</b>	
1876 4 öre grau . . . . .	2	2 " " . . . . .	10	1883 1 lot blau . . . . .	15
1878 1 Kr. braun u. blau	5	5 " " . . . . .	10	1 at karmin . . . . .	20
1886 4 öre grau . . . . .	2	10 " " . . . . .	10	1 paii rot . . . . .	30
mit Posthorn rückseitig.	}	5 " grün . . . . .	3	20 " " . . . . .	5
		20 " rot . . . . .	2	50 " " . . . . .	10
		30 " braun . . . . .	2	100 " " . . . . .	10
		50 " karmin . . . . .	3	500 " " . . . . .	15
		1 Kr. braun u. blau	5	1879 3 " " . . . . .	10
<b>Nachportomarken.</b>		1885 Wertziffer rot		3 " " " blau . . . . .	30
1874 1 öre schwarz . . . . .	3	5 cent gelbgrün . . . . .	10	4 " " " braun . . . . .	40
3 " rosa . . . . .	3	10 " " . . . . .	10	8 " " " gelb . . . . .	60
5 " braun . . . . .	5	20 " " . . . . .	10	12 " lila und rot . . . . .	60
6 " gelb . . . . .	5	50 " " . . . . .	20	<b>Sicilien.</b>	
12 " rot . . . . .	5	500 " " . . . . .	40	1858 1/2 gr. orange . . . . .	*100
20 " blau . . . . .	5	<b>Strelfbänder.</b>		2 " hellblau . . . . .	30
24 " violett . . . . .	15	1883 5 cent rot . . . . .	10	5 " rot . . . . .	*100
30 " grün . . . . .	5	<b>Postkarten.</b>		10 " dunkelblau . . . . .	*100
50 " braun . . . . .	5	1870 5 cent rot . . . . .	15	20 " grau . . . . .	*150
1 Kr. braun u. blau	10	5 " rosa . . . . .	10	<b>Sierra Leone.</b>	
<b>Dienstmarken.</b>		1873 5 " rosa . . . . .	10	1862 6 pence lila . . . . .	60
1874 3 öre braun . . . . .	15	5 " braun . . . . .	10	1872 1 penny rot . . . . .	15
5 " grün . . . . .	10	1874 5 " braun . . . . .	10	3 pence gelb . . . . .	40
6 " violett . . . . .	10	1875 5 " braun . . . . .	5	4 " blau . . . . .	25
12 " blau . . . . .	2	1879 5 " schwarz . . . . .	2	1 schill. grün . . . . .	60
20 " rot . . . . .	3	10 " dunkelrot . . . . .	3	1876 1/2 penny braun . . . . .	20
24 " gelb . . . . .	5	<b>Postanweisungen.</b>		1877 1 1/2 pence lila . . . . .	40
30 " braun . . . . .	2	1867 30 cent blau . . . . .	5	1878 2 " rotlila . . . . .	25
50 " rosa . . . . .	5	1881 50 " grün . . . . .	15	1884 1/2 " grün . . . . .	10
1 Kr. braun u. blau	10	1883 20 " lila . . . . .	5	2 " grau . . . . .	20
1876 4 öre grau . . . . .	5	<b>Anweisungscouvert.</b>		4 " braun . . . . .	20
1884 10 " rot . . . . .	2	1875 50 cent schwarz . . . . .	10	<b>Sirmoor.</b>	
<b>Postkarten.</b>		<b>Selangor.</b>		1879 (1/4 an.) blau . . . . .	*60
1879 6 öre lila . . . . .	3	1883 Aufdruck auf „Straits Settlements“		1885 3 pies braun . . . . .	*40
1884 5 " grün . . . . .	3	2 cent rosa . . . . .	30	6 " grün . . . . .	*20
<b>Schweiz.</b>		<b>Serbien.</b>		1 anna blau . . . . .	*40
1850 10 Rap. gelb . . . . .	20	1866 1 para grün . . . . .	*50	2 " rot . . . . .	*75
1854 5 " braun . . . . .	5	2 " braun . . . . .	*60	1888 3 pies orange . . . . .	*10
5 " hellbraun . . . . .	10	20 " rosa . . . . .	25	<b>Soruth.</b>	
10 " blau . . . . .	3	1868 1 " grün . . . . .	*75	1877 1 anna grün . . . . .	*20
15 " rosa . . . . .	5	2 " braun . . . . .	*75	1885 1 " " . . . . .	*15
40 " grün . . . . .	25	1869 1 " gelb . . . . .	*20	1886 4 " rot . . . . .	*75
1863 2 cent grau . . . . .	5	10 " braun . . . . .	10	<b>Spanien.</b>	
3 " schwarz . . . . .	10	20 " blau . . . . .	5	1850 6 cuartos schwarz . . . . .	15
10 " blau . . . . .	3	25 " rosa . . . . .	10	1851 6 " " . . . . .	20
20 " orange . . . . .	2	35 " grün . . . . .	15	1852 6 " rot . . . . .	10
40 " grün . . . . .	15	40 " violett . . . . .	10	1853 6 " " . . . . .	15
1 fr. golden . . . . .	10	50 " grün . . . . .	10	1854 6 " " . . . . .	10
1867 25 cent grün . . . . .	2	1873 2 " schwarz . . . . .	5	4 " " . . . . .	10
30 " blau . . . . .	5	1876 10 " rotbraun . . . . .	10	4 " auf bläulich . . . . .	15
50 " violett . . . . .	3	1880 10 " orange . . . . .	10	1 real hellblau . . . . .	40
1874 15 " gelb . . . . .	5	1881 5 " grün . . . . .	3	1 " dunkelblau . . . . .	50
40 " grau . . . . .	5	10 " rot . . . . .	2	2 " rot . . . . .	25
1882 3 " grau . . . . .	5			5 " grün . . . . .	100
12 " blau . . . . .	5				
15 " gelb . . . . .	5				

Pfg.		Pfg.		Pfg.		
1855	auf bläul. Papier	1874	5 cent lila . . . . .	1875	5 cent blau (Ventas)	
	2 cuartos grün . . . . .		10 „ blau . . . . .		10	
	4 „ dunkelrosa . . . . .		25 „ braun . . . . .	1876	5 „ grün . . . . .	
	1 real blau . . . . .		50 „ orange . . . . .		5	
	2 „ violett . . . . .		1 pes. grün . . . . .	1877	15 „ karmin . . . . .	
1856	auf grobem Papier		4 „ rosa . . . . .		2	
	4 cuartos rot . . . . .		10 „ schwarz . . . . .		35	
	5		10 cent braun Wappen	<b>Don Carlos.</b>		
1857	auf glattem Papier		3	1878	1 real blau . . . . .	
	2 cuartos grün . . . . .	1875	2 cent braun . . . . .		120	
	4 „ rot . . . . .		5 „ braunlila . . . . .		ferner mit Strich über	
	1 real blau . . . . .		10 „ blau . . . . .		Espana	
1860	2 cuartos grün . . . . .		20 „ orange . . . . .		1 real blau . . . . .	
	4 „ orange . . . . .		25 „ rosa . . . . .		150	
	1 real blau . . . . .		50 „ violett . . . . .		dieselbe . . . . .	
	2 „ lila . . . . .		1 pes. schwarz . . . . .		15	
	20		4 „ grün . . . . .	1875	1 real schwarz . . . . .	
1862	2 cuartos blau . . . . .		5 cent braun . . . . .		30	
	4 „ braun . . . . .	1876	5 cent braun . . . . .		1 real braun . . . . .	
	12 „ blau . . . . .		10 „ blau . . . . .		20	
	1 real braun . . . . .		20 „ dunkelgrün . . . . .	<b>Span. Westindien.</b>		
	2 „ grün . . . . .		25 „ dunkelbraun . . . . .	1855	auf bläulichem Papier	
1864	2 cuartos blau . . . . .		40 „ schwarzbraun . . . . .		1/2 real blaugrün . . . . .	
	4 „ rot . . . . .		50 „ grün . . . . .		20	
	12 „ grün . . . . .		1 pes. dunkelblau . . . . .		1 „ grün . . . . .	
	19 „ lila . . . . .		4 „ violett . . . . .		75	
	1 real braun . . . . .	1878	10 „ braun . . . . .		2 „ rot . . . . .	
	2 „ blau . . . . .		25 „ hellbraun . . . . .	1856	auf grobem Papier	
1865	ungezähnt		50 „ grün . . . . .		1/2 real graugrün . . . . .	
	1 real grün . . . . .		1 pes. grau . . . . .		25	
	gezähnt		4 „ lila . . . . .		2 „ rot . . . . .	
	4 cuartos blau . . . . .	1879	2 cent schwarz . . . . .	1857	auf glattem Papier	
	4 „ blau . . . . .		5 „ grün . . . . .		1/2 real blau . . . . .	
	10 cent grün . . . . .		10 „ rosa . . . . .		10	
1867	4 cuartos blau . . . . .		20 „ braun . . . . .		1 „ grün . . . . .	
	25 mil blau u. rosa . . . . .		25 „ graublau . . . . .		15	
	50 „ braun . . . . .		40 „ hellbraun . . . . .		2 „ rot . . . . .	
	25 „ blau . . . . .		50 „ orange . . . . .	1862	1/4 „ schwarz . . . . .	
	50 „ violett . . . . .		1 pes. karmin . . . . .		100	
1868	25 „ blau . . . . .		4 „ grau . . . . .	1864	1/2 „ grün . . . . .	
	50 „ violett . . . . .		10 „ braunolive . . . . .		15	
1869	100 „ braun . . . . .	1882	15 cent rot . . . . .		dies. auf dunkelrosa . . . . .	
	200 „ grün . . . . .		30 „ violett . . . . .		50	
	1 „ violett . . . . .		75 „ graulila . . . . .		1 real blau . . . . .	
1870	1 „ violett . . . . .		<b>Zeitungsmarken.</b>			2 „ rot . . . . .
	2 „ schwarz . . . . .	1867	5 mils grün . . . . .		75	
	4 „ braun . . . . .		10 „ braun . . . . .	1866	10 cent blau . . . . .	
	10 „ rosa . . . . .	1872	2 cent violett . . . . .		25	
	25 „ lila . . . . .		5 „ grün . . . . .		20 „ grün . . . . .	
	50 „ blau . . . . .		1/4 „ blau . . . . .	1867	5 „ lila . . . . .	
	100 „ braunrot . . . . .	1873	1/4 „ grün . . . . .		50	
	200 „ braun . . . . .	1877	1/4 „ „ . . . . .		10 „ blau . . . . .	
	400 „ grün . . . . .		<b>Dienstmarken.</b>			20 „ grün . . . . .
	12 cuartos braunrot . . . . .	1854	1/2 onza gelb . . . . .		40	
1872	12 cent lila . . . . .		1 „ rot . . . . .		40	
	25 „ braun . . . . .		4 „ grün . . . . .		10 „ lila . . . . .	
	40 „ „ . . . . .		1 libra blau . . . . .		75	
	50 „ grün . . . . .	1855	1/2 onza gelb . . . . .	1870	10 „ grün . . . . .	
	1 pes. lila . . . . .		1 „ rot . . . . .		15	
	4 „ braun . . . . .		4 „ grün . . . . .		35	
1873	10 „ blau . . . . .		1 libra blau . . . . .	1871	25 „ blau . . . . .	
	Göttin		<b>Kriegssteuermarken.</b>			10
	2 cent orange . . . . .	1874	5 cent schwarz . . . . .		20	
	5 „ rosa . . . . .		10 „ blau . . . . .		20	
	10 „ grün . . . . .	1875	5 „ schwarz ungez. . . . .		10	
	25 „ braun . . . . .		5 „ grün . . . . .		20	
	40 „ violett . . . . .				10	
	50 „ blau . . . . .				20	
	1 pes. lila . . . . .				10	
1873	4 cent braun . . . . .				20	

NB. Von 1873 an wurden ohne Federzug-Aufdruck die vorstehenden Marken nur auf Cuba verwendet.

	Pfg.		Pfg.		Pfg.
<b>Stellaland.</b>		<b>Tasmania</b>		1852 3 kr. hellblau . . . . .	10
1884 3 pence gelb . . . . .	*60	oder		3 " dunkelblau . . . . .	15
4 " blau . . . . .	*75	<b>Vandiemensland.</b>		6 " rosa . . . . .	10
6 " lila . . . . .	*125	1855 1 penny rot . . . . .	20	9 " gelb . . . . .	5
<b>Straits Settlements.</b>		4 pence blau . . . . .	25	1859 1 " grün . . . . .	5
1867 II. Ausgabe.		1864 1 penny karmin . . . . .	15	3 " blau . . . . .	10
2 cent braun . . . . .	15	6 pence violett . . . . .	20	9 " rosa . . . . .	30
6 " lila . . . . .	15	1 schill. rot . . . . .	25	6 " gelb . . . . .	20
8 " gelb . . . . .	10	1870 1 penny karminrot . . . . .	5	15 " lila . . . . .	*10
24 " grün . . . . .	15	2 pence grün . . . . .	5	30 " orange . . . . .	*15
96 " grau . . . . .	20	5 schilling violett . . . . .	150	1862 3 " rosa . . . . .	5
1882 10 cents dunkelgrau . . . . .	10	1873 1 penny ziegelrot . . . . .	40	6 " blau . . . . .	10
1883 2 " rosa . . . . .	10	3 pence braun . . . . .	20	9 " braun . . . . .	15
4 " braun . . . . .	10	1876 4 " gelb . . . . .	20	1865 farblos durchstochen	
12 " lilabraun . . . . .	15	1880 1 penny rosa . . . . .	3	1 kr. grün . . . . .	5
<b>Süd-Australien.</b>		2 pence hellgrün . . . . .	3	3 " rot . . . . .	5
1868 4 pence violett . . . . .	10	1889 1/2 penny orange . . . . .	10	6 " blau . . . . .	*5
2 schill. karmin . . . . .	25	1882 Schnabeltier.		9 " braun . . . . .	*5
6 pence blau . . . . .	15	1 penny grau . . . . .	20	1866 farbig durchstochen	
1 schill. braun . . . . .	20	6 pence lila . . . . .	45	1 kr. grün . . . . .	*5
1870 2 pence rot . . . . .	2	<b>Thomé St. und Principe.</b>		3 " rosa . . . . .	*5
1875 1 penny grün . . . . .	3	1870 5 reis schwarz . . . . .	*10	6 " blau . . . . .	*20
6 pence hellblau . . . . .	10	10 " gelb . . . . .	*40	<b>Timor.</b>	
1876 „8 pence“ Aufdruck		25 " rosa . . . . .	25	1884 Aufdr. auf Macao	
auf 9 pence braun . . . . .	40	100 " lila . . . . .	*60	5 reis schwarz . . . . .	*15
1881 „Half penny“ Aufdr.		1875 40 " blau . . . . .	*125	bis 10 " grün . . . . .	*25
auf 1 penny grün . . . . .	20	1877 200 " orange . . . . .	125	20 " rot . . . . .	*35
1883 1/2 penny braun . . . . .	10	300 " braun . . . . .	*150	1885 25 " lila . . . . .	*45
1886 3 pence oliven . . . . .	20	1881 10 " grün . . . . .	*20	40 " gelb . . . . .	*50
6 " blau . . . . .	10	bis 25 " lila . . . . .	*40	50 " blau . . . . .	*65
<b>Dienstmarken.</b>		1884 40 " gelb . . . . .	*50	80 " grau . . . . .	*80
Aufdr. „O. S.“ auf		50 " blau . . . . .	20	100 " lila . . . . .	*100
1868 4 pence violett . . . . .	15	20 " rosa . . . . .	*30	300 " braun . . . . .	*200
6 " blau . . . . .	20	1887 5 " schwarz . . . . .	*10	Aufdr. auf Mozambique	
1870 2 " rot . . . . .	3	10 " grün . . . . .	*20	10 reis grün . . . . .	*100
1875 1 penny grün . . . . .	5	20 " karmin . . . . .	*30	1887 Kopf des Königs	
1886 6 pence hellblau . . . . .	15	25 " lila . . . . .	20	5 reis schwarz . . . . .	*10
<b>Streifband.</b>		50 " blau . . . . .	15	10 " grün . . . . .	*20
1886 1/2 penny lila . . . . .	10	<b>Thurn und Taxis.</b>		20 " rosa . . . . .	*35
<b>Süd-Afrikanische</b>		<b>Nördlicher Rayon.</b>		<b>Tobago.</b>	
<b>Nieuwe-Republik.</b>		1852 1/4 gr. rotbraun . . . . .	60	1879 5 schilling grau . . . . .	250
1887 1 penny violett . . . . .	*50	1/2 " grün . . . . .	20	1880 1/2 penny braunlila . . . . .	*30
<b>Suez-Kanal.</b>		1 " hellblau . . . . .	10	1 " braun . . . . .	*25
1868 1 cent schwarz . . . . .	*100	2 " rosa . . . . .	15	1883 2 1/2 pence blau . . . . .	35
5 " grün . . . . .	*30	3 " gelb . . . . .	5	1886 1/2 p. auf 6 p. braun . . . . .	*45
20 " blau . . . . .	*15	1859 1 " blau . . . . .	15	1/2 penny grün . . . . .	*15
<b>Sungai Ujong.</b>		3 " rotbraun . . . . .	20	1 " karmin . . . . .	*35
Aufdruck auf Straits		5 " lila . . . . .	10	<b>Tolima.</b>	
Settlements 2 cent. rosa . . . . .	25	10 " orange . . . . .	20	1879 5 cent braun . . . . .	*35
<b>Surinam.</b>		1865 farblos durchstochen		10 " blau . . . . .	*60
1873 2 1/2 cent rosa . . . . .	15	1/4 gr. schwarz . . . . .	*20	1884 1 " grau . . . . .	*15
5 " violett . . . . .	20	1/3 " grün . . . . .	*20	2 " lila . . . . .	*25
10 " hellbraun . . . . .	25	2 " blau . . . . .	*10	2 1/2 " braunrosa . . . . .	*30
25 " blau . . . . .	20	1886 farbig durchstochen		5 " orange . . . . .	*35
1884 1 " granlila . . . . .	5	1/4 gr. schwarz . . . . .	*10	10 " rosa . . . . .	*60
2 " gelb . . . . .	*10	1/3 " grün . . . . .	*10	<b>Tonga-Inseln.</b>	
1885 12 1/2 " schwarzblau . . . . .	25	1/2 " gelb . . . . .	*10	1887 1 penny rot . . . . .	*20
<b>Nachportomärke.</b>		1 " rosa . . . . .	*10	2 pence lila . . . . .	*40
1885 2 1/2 cent violett . . . . .	*15	2 " blau . . . . .	*15	6 " blau . . . . .	60
		3 " braun . . . . .	*10	1 schilling grau . . . . .	75
		<b>Südlicher Rayon.</b>		<b>Toskana.</b>	
		1852 1 kr. grün . . . . .	5	1 crazie rosa . . . . .	60

	Pfg.
2 crazie blau . . .	35
4 " grün . . .	40
6 " blau . . .	40
1857 auf weiss Papier.	
2 crazie blau . . .	30
4 " grün . . .	40
1860 10 cent braun . . .	20

**Transvaal.**

1869 ungezähnt.	
1 penny hellrot . . .	+20
1 " braunrot . . .	+25
1 " schwarz . . .	+20
3 pence lila . . .	+20
3 " violett . . .	+20
6 " blau . . .	+20
1 schill. grün . . .	+25
Durchstochen	
1 penny rot . . .	+15
1 " schwarz . . .	+15
3 pence lila . . .	+15
6 " blau . . .	+15
1 schill. grün . . .	+20

1874 Adler wie bei 3 pence	
6 p. blau ungez. . .	+20
6 p. " durchst. . .	+20

1878 auf bläulich Papier ohne Aufdruck.	
6 p. blau ungez. . .	+30
6 " " durchst. . .	+30

1879 Königin Victoria.	
1 penny braun . . .	25
3 pence rotviolett . . .	40
6 " grauschwarz . . .	50

1882 Aufdr. „Een penny“ auf 4 p. oliven . . .	50
---	----

1883 1 penny schwarz . . .	15
3 p. schwarz a. rosa . . .	+25
3 " orangerot . . .	20
6 " blau . . .	+20
1 schill. grün . . .	+25

1885 Aufdr. „Halve penny“ auf 3 p. orangerot . . .	50
Klein Format.	
1/2 penny grau . . .	10
1 " karmin . . .	5
2 pence braunlila . . .	20
3 " violett . . .	30
4 " graugrün . . .	25
6 " blau . . .	20

Aufdr. „Halve penny“ auf 3 pence lila . . .	45
---	----

1887 2 pence braungelb . . .	10
------------------------------	----

**Couvert.**

1871 6 pence blau . . .	+25
-------------------------	-----

**Travankur.**

1888 1 chukram blau . . .	*30
2 " rot . . .	*60
4 " grün . . .	*100

**Trinidad.**

1863 6 pence grün . . .	40
1872 1 penny rot . . .	10
4 pence grau . . .	25

	Pfg.
1879 1/2 penny Aufdruck . . .	25
1882 1 " " " . . .	20
1883 1/2 " grün . . .	10
1 " rot . . .	3
2 1/2 pence blau . . .	10
4 " grau . . .	15
1 schill. braunorange . . .	35

**Streifband.**

1884 1/2 penny grün . . .	15
---------------------------	----

**Tunis.**

1888 I. Ausgabe	
1 cent. schwarz . . .	*5
2 " braun . . .	*10
15 " blau . . .	25
II. Ausgabe.	
1 cent. schwarz . . .	*3
2 " braun . . .	*5
5 " grün . . .	*10
15 " blau . . .	10

**Türkei.**

1865 20 para gelb . . .	20
1 piastre lila . . .	20
2 " blau . . .	20
5 " karmin . . .	*50
5 " " " . . .	+20

1869 10 para lila . . .	10
20 " grün . . .	10
1 piastre gelb . . .	10
2 " rot . . .	15

1876 10 para lila . . .	5
20 " grün . . .	5
1 piastre gelb . . .	5

mit Inschrift „empire Ottoman“	
1876 10 pa. schw. u. lila . . .	15
2 pi. " braun . . .	30

1880 1 " " blau . . .	10
20 pa. " rot . . .	10
1881 5 " " gelb . . .	10
1883 10 " " grün . . .	10

1884 10 para grün . . .	3
20 " karmin . . .	2
1 piastre blau . . .	3
2 " gelb . . .	5
5 " braun . . .	40

1886 5 pa. grauschwarz . . .	5
2 pi. rot u. blau . . .	5
5 " grün . . .	30

1888 5 pa. grün u. gelb . . .	5
2 " lila und rot . . .	5
5 " hellbraun . . .	30

**Nachportomarken.**

1865 1 piastre braun . . .	20
2 " " " . . .	30
1869 20 para " " . . .	20
1 piastre " " . . .	20
2 " " " . . .	20
5 " " " . . .	60

1888 20 para schwarz . . .	10
1 piastre " " . . .	20
2 " " " . . .	15

**für Konstantinopel.**

1865 20 para grün ungez. . .	*15
------------------------------	-----

	Pfg.
1866 5 para blau gez. . .	*10
20 " grün " . . .	*3
40 " rot " . . .	*5

**Turksinseln.**

1881 1 p. rot . . .	*20
1/2 " grün . . .	*15

**Ungarn.**

1871 Lithographie.	
5 kr. rot . . .	15

1872 Stahlstich	
2 kr. gelb . . .	5
3 " grün . . .	10
10 " blau . . .	3
15 " braun . . .	5
25 " violett . . .	10

1874 2 " lila . . .	2
3 " grün . . .	2
10 " blau . . .	2
20 " grau . . .	3

1888 8 kreuzer gelb . . .	5
12 " braun . . .	5
15 " rot violett . . .	3
24 " dunkelviolett . . .	5
30 " dunkelgrün . . .	5
50 " rotorange . . .	5
1 florin silbern . . .	35

**Zeitungsmarken.**

1868 1 kr. rot . . .	5
1871 (1 " ) blau . . .	15
1872 (1 " ) " . . .	3
1875 1 " orange . . .	2
1888 1 " schwarz . . .	5

**Postkarte.**

1871 2 kr. orange . . .	2
-------------------------	---

**Couverts.**

1871 3 kr. grün . . .	*15
10 " blau . . .	*10

**Postanweisungen.**

1871 5 kr. rot auf grün . . .	2
1875 5 " schwarz a. rosa . . .	2
10 " blau auf gelb . . .	5
5 " " rosa . . .	2

**Nachnahmekarte.**

1871 10 kr. schw. a. grün . . .	*25
---------------------------------	-----

**Uruguay.**

1859 dicke Wertziffer.	
60 cent lila . . .	85
1872 5 " blau . . .	25
10 " grün . . .	40
1877 1 " braun . . .	20
5 " grün . . .	15
10 " rot . . .	20
20 " braun . . .	30

1884 Aufdruck „1 centesimo provisorio 1884“ auf	
10 cent rot von 1877 . . .	30
1 cent grau . . .	20
1 " graugrün . . .	15
2 " rot . . .	25
5 " blau . . .	10



	Pfg.
1884 10 cent braun . . . .	20
20 " violett . . . .	40
1885 5 " lila . . . .	10
<b>Venezuela.</b>	
1859 1/2 real gelb . . . .	20
1/2 " orange . . . .	25
1 " blau . . . .	35
2 " rosa . . . .	30
2 " orangerot . . . .	40
1868 1/2 " gelb . . . .	30
1866 1/2 " braunrot . . . .	20
1/2 " rosa . . . .	25
1874 1/2 " rosa . . . .	15
1 " rot . . . .	25
1876 1 centavos gelb . . . .	30
2 " " . . . .	50
5 " " . . . .	50
1 real rosa . . . .	50
2 " " . . . .	60
1879 1 centavos gelb . . . .	20
5 " " . . . .	15
10 " blau . . . .	30
1880 Kopf nach links.	
5 cents blau . . . .	15
10 " rosa . . . .	30
10 " rot . . . .	25
25 " gelb . . . .	15
50 " braun . . . .	25
1 bolivar grün . . . .	60
Kopf nach rechts.	
5 centimos gelb . . . .	10
10 " " . . . .	20
25 " " . . . .	10
50 " " . . . .	20
1 bolivar blau . . . .	60
2 " " . . . .	75
5 " " . . . .	200
1882 Kopf nach rechts.	
5 centimos grün . . . .	3
10 " braun . . . .	25
25 " gelb . . . .	5
50 " blau . . . .	20
1 bolivar rot . . . .	25
Kopf nach links.	
5 centimos blau . . . .	10
10 " rot . . . .	25
25 " braun . . . .	10
50 " grün . . . .	20
1 bolivar violett . . . .	75
1887 Lithographie gezähnt.	
5 centimos grün . . . .	10
25 " orange . . . .	20
25 " braun . . . .	25
1 bolivar rot . . . .	75
1888 Lithographie durchstochen	
5 centimos blau . . . .	40
5 " grün . . . .	15
25 " braun . . . .	40
25 " orange . . . .	25
<b>Vereinigte Staaten von Nordamerika.</b>	
1851 3 cent rot Kopf . . . .	10
1857 3 " " " . . . .	5

	Pfg.
1861—66 versch. Köpfe.	
3 cent rot . . . . .	3
10 " grün . . . . .	10
15 " schwarz . . . . .	20
1870—75 verschiedene Köpfe.	
2 cent braun . . . . .	5
2 " rot . . . . .	2
5 " blau . . . . .	5
6 " rosa . . . . .	5
10 " braun . . . . .	2
15 " orange . . . . .	5
1882 5 " braun . . . . .	5
1884 4 " grün . . . . .	5
1887 4 " rot . . . . .	5
<b>Nachportomarken.</b>	
1879 1 cent braun . . . . .	5
2 " " . . . . .	5
3 " " . . . . .	15
5 " " . . . . .	10
10 " " . . . . .	10
<b>für Eilbriefe.</b>	
1886 10 cent blau . . . . .	40
<b>Departementsmarken.</b>	
1873 Agriculture.	
1 cent gelb . . . . .	60
3 " " . . . . .	25
Interior.	
2 cent orangerot . . . .	10
3 " " . . . . .	5
Executive.	
1 cent karmin . . . . .	60
Navy.	
1 cent blau . . . . .	60
State.	
1 cent grün . . . . .	60
Treasury.	
3 cent braun . . . . .	3
Post-Office.	
3 cent schwarz . . . . .	5
War.	
1 cent braunrot . . . . .	10
2 " " . . . . .	15
3 " " . . . . .	3
6 " " . . . . .	5
12 " " . . . . .	15
30 " " . . . . .	20
<b>offizielle Verschlussmarke.</b>	
officially Sealed braun	40
<b>Couverts.</b>	
1853 3 c. rot auf gelb . . . .	60
1875 1 " blau weiss . . . . .	10
1 " " bräunlich . . . . .	10
1 " " orange . . . . .	5
2 " rot weiss . . . . .	15
2 " " gelb . . . . .	20
3 " grün weiss . . . . .	3
3 " " gelb . . . . .	3
3 " grün blau . . . . .	20
1883 grosse Schrift.	
2 c. rot auf weiss . . . . .	10
2 " " gelb . . . . .	15
kleine Schrift.	
2 c. rot auf weiss . . . . .	5

	Pfg.
1883 2 c. rot auf gelb . . . .	10
2 " " braun . . . . .	15
2 " " blau . . . . .	20
4 " grün " weiss . . . . .	30
1884 2 " braun " weiss . . . .	3
2 " " gelb . . . . .	5
2 " " braun . . . . .	10
2 " " blau . . . . .	15
<b>Streifband.</b>	
1 c. blau a. gelbl. . . . .	10
<b>Depart.-Couverts.</b>	
Post office.	
6 c. schw. a. gelb . . . . .	15
Postal service.	
schwarz auf weiss . . . . .	10
War.	
3 c. rot auf gelb . . . . .	15
3 " " bräunl. . . . .	20
3 " " blau . . . . .	10
War Streifband.	
1 c. rot auf gelblich . . . .	15
<b>Postkarten.</b>	
1873 1 cent braun . . . . .	20
1875 1 " schwarz . . . . .	5
<b>Victoria.</b>	
1863 1 penny grün . . . . .	10
4 pence rot . . . . .	10
1865 6 " blau . . . . .	10
1870 2 " lila . . . . .	5
1873 2 " lila . . . . .	3
1875 1 " grün . . . . .	3
1876 1 sch. blau a. blau . . . .	20
1878 1/2 penny karmin . . . .	5
1881 2 pence braun . . . . .	3
4 " karmin . . . . .	15
1884 1 penny grün . . . . .	5
2 pence lila . . . . .	3
1885 1/2 penny rosa . . . . .	5
1 " grün . . . . .	3
2 pence dunkellila . . . . .	3
4 " rotviolett . . . . .	15
6 " blau . . . . .	10
1886 1/2 penny lila . . . . .	20
1 " grün . . . . .	3
2 pence rotviolett . . . . .	2
6 " blau . . . . .	10
1887 1/2 penny rosa . . . . .	10
2 pence lila . . . . .	2
4 " rot . . . . .	10
<b>Postkarten.</b>	
1885 1 p. rot auf gelb . . . .	20
1886 1 " braun auf gelb . . . .	15
<b>Vincent Sct.</b>	
1871 1 penny schwarz . . . . .	20
1882 1/2 " orange . . . . .	20
1883 Aufdr. „2 1/2 pence“	
auf 1 p. dunkelrosa . . . . .	45
1884 1/3 penny grün . . . . .	10
1 " gelbgrau . . . . .	15
1885 1 " karmin . . . . .	10
<b>Wadhwa State.</b>	
1888 1/3 pice schwarz . . . . .	10

	Pfg.		Pfg.		Pfg.
<b>Virgin. Inseln.</b>					
1867	4 p. violettrot . . . . .	*200	1851	9 kr. rosa . . . . .	15
1884	1/2 „ grün . . . . .	*15	1857	3 „ gelb . . . . .	5
	1 „ karmin . . . . .	*50		6 „ grün . . . . .	25
1889	1 „ karmin . . . . .	*40	1858	3 „ gelb . . . . .	5
<b>Westaustralien.</b>					
1862	1 schill. grün . . . . .	60		9 „ rot . . . . .	30
1864	1 penny braungelb . . . . .	5	1859	1 „ braun . . . . .	40
	2 pence gelb . . . . .	5		3 „ gelb . . . . .	5
	4 „ karmin . . . . .	25		6 „ grün . . . . .	15
	6 „ violett . . . . .	20	1862	1 „ grün . . . . .	10
1871	3 „ braun . . . . .	30		3 „ rot . . . . .	5
1882	die Telegraphenmarke			9 „ braun . . . . .	25
	1 p. braungelb als		1866	1 „ grün . . . . .	10
	Briefmarke benutzt . . . . .	40		3 „ rot . . . . .	5
1885	1/3 penny grün . . . . .	15	1869	1 „ grün . . . . .	10
1889	1 „ karmin . . . . .	5		bis 2 „ orange . . . . .	25
	2 pence grau . . . . .	5	1873	3 „ rot . . . . .	3
	4 „ rotbraun . . . . .	20		7 „ blau . . . . .	20
<b>Württemberg.</b>					
1851	1 kr. weissgelb . . . . .	45		9 „ braun . . . . .	10
	3 „ gelb . . . . .	15		14 „ orange . . . . .	20
	6 „ grün . . . . .	10	1874	1 „ grün gez. . . . .	15
			1875	25 Pf. braun . . . . .	5
				50 „ grau . . . . .	5
			1878	50 „ graugrün . . . . .	5
			1881	2 Mk. gelb . . . . .	30
			1881	5 Mk. blau . . . . .	200
<b>Dienstmarken.</b>					
1875	5 Pf. violett . . . . .	5		10 „ rosa . . . . .	10
1881	3 „ grün . . . . .	10		5 „ violett . . . . .	2
	5 „ violett . . . . .	2		10 „ rosa . . . . .	2
	10 „ rosa . . . . .	10		20 „ blau . . . . .	2
	25 „ braun . . . . .	5		50 „ graugrün . . . . .	15
<b>Dienstcouverts.</b>					
1880	5 Pf. violett a. weiss . . . . .	5			
	5 „ „ „ gelbl. . . . .	10	1881	5 „ violett . . . . .	3
1881	5 „ „ „ „ . . . . .	3		10 „ rot . . . . .	5
<b>Zululand.</b>					
1888	Aufdruck auf				
	Natal 1/2 p. grün . . . . .	*40			
	Aufdruck auf				
	England 1 p. lila . . . . .	*30			
1889	Aufdruck auf				
	England 1/2 p. rotorang. . . . .	*20			

Sehr wünschenswert, weil zeiter sparend, ist, dass der Besteller das Verzeichnis der zu kaufenden Marken auf ein

**besonderes Blatt**

(getrennt vom Briefe)

schreibt, welches dann mit der Markensendung zurückerfolgt.

## Bemerkung.

Ausser den in diesem Preisbuch verzeichneten Postwertzeichen wird noch **grosser Vorrat** in anderen Arten gehalten und Auswahlendung mit billigsten Preisen gemacht, wenn **Fehlliste** und irgend ein Betrag (jedoch nicht unter 20 Mark) als Sicherheit eingesandt wird. Die Auswahlendung wird stets die ungefähr **doppelte** Höhe der Anzahlung betragen; das nicht behaltene muss **binnen 10 Tagen** mit genauer Abrechnung zurückgesandt werden. Ein etwaiger Ueberschuss des Bestellers wird dann auf Wunsch, (**unter Abzug der gehaltenen Portokosten**, falls von der Auswahl **weniger als Mark 8,—** behalten worden ist,) sofort zurückgesandt oder neue Auswahlendung gemacht.

## Briefmarken-Albums aller neuesten Ausgaben

von Schaubek und Schwaneberger

werden zu Originalpreisen geliefert, und stets sind am Lager von den allgemein als vorzüglich bekannten

## Schaubek-Briefmarken-Albums

Preis  
per Stück.

die: Kleine Octav-Ausgabe, in Halbleinen mit Bronze und Schwarzdruck . . . . .	Mk. —,50
Grosse Octav-Ausgabe, in Halbleinen mit Gold- und Schwarzdruck . . . . .	Mk. 1,30
Quer Octav-Ausgabe, in Ganzleinen mit Gold-, Bronze- und Farbendruck . . . . .	Mk. 2,25
Quer Folio-Ausgabe, in Ganzleinen mit Gold-, Schwarz- und Bronzedruck . . . . .	Mk. 3,50
Quart Mittel-Ausgabe, (2seitig bedruckt,) Kartonnirt mit Leinenrücken und Goldtitel . . . . .	Mk. 5,—
<b>Grosse Quart-Ausgabe, (1seitig bedruckt, ganz vorzüglich!)</b>	
Kartonnirt mit Leinenrücken und Goldtitel . . . . .	Mk. 8,—
in Halbleinen mit Gold- und Farbendruck . . . . .	Mk. 9,—
<b>und ferner ganz hochfein:</b>	
in Ganzleinen mit Gold-, Bronze- und Farbendruck . . . . .	Mk. 10,—

Portis für Albums hat in jedem Falle der Käufer zu entrichten!