



Listino-Catalogo

DEI

FRANCO-BOLLI

IN VENDITA

presso

I. A. LOLI e C.º

S. VITALE 53



TIP. SOCIETÀ AZZOGUIDI

Giugno 1877

LISTINO-CATALOGO
DEI
FRANCO-BOLLI

IN VENDITA

PRESSO

I. A. LOLI E C.^o

S. VITALE 53

.....
Prezzo Cent. 50
.....

BOLOGNA
Tipografia della Società Azzoguidi

MAGGIO MDCCCLXXVII.

ABBREVIAZIONI

Il segno **N** significa **Nuovo**
» » **U** » **Usato**
» » **P** » **Pezzo**
» » **D** » **Dozzena**
» » ***** » **Nuovo**

CONDIZIONI DI VENDITA

Le ordinazioni devono essere accompagnate dall'importo relativo in biglietti di banca francesi, in oro od in vaglia postale.

Le spese di posta sono a carico dell'acquirente per le commissioni inferiori a L. 5.

I prezzi sono esclusivamente per contanti ed i franco-bolli del nostro deposito garantiti autentici.

Dietro buone relazioni si concedono depositi o si fanno invii per la scelta.

Le risposte sono pronte.

I. A. LOLI E C.^o

CONDITIONS DE VENTE

Il faut que les commissions soient accompagnées du montant en billets de banque français ou allemands, en or ou en mandat postal.

Les frais d'envoie sont à la charge de l'acheteur pour les commissions sous 5 francs.

Les prix de notre prix-courant sont en centimes français, et nos timbres garantis authentiques.

D'après bonnes références nous donnons des dépôts importants des timbres poste.

Correspondance: française, anglaise ou italienne.

I. A. LOLI E C.^o

FRANCO-BOLLI DUCALI	PEZZO				DOZZENA			
	N		U		N		U	
	L.	C.	L.	C.	L.	C.	L.	C.
1.° Lombardia								
(REGNO)								
1 ^a e 2 ^a emiss. giallo, nero, verde			10				1 00	
1 ^a e 2 ^a emiss. altri valori			5				25	
3 ^a , 4 ^a e 5 ^a emissione			5				30	
Busta (aquila) bleu			10				1 00	
» (aquila) rossa			10				1 00	
2.° Modena								
(DUCATO)								
5 cent. verde, 10 cent. rosa		20	10		2 00		1 00	
15 cent. giallo		15	10		1 50		75	
9 cent. B. G. 10 cent. violetto		30	15				1 50	
25 cent. bistre		30	15				1 25	
40 cent. bleu			30				2 50	
1 lira bianco	1 00		1 50					
9 cent. B. G. (grandi lettere)			4 50					
9 cent. Gazzette estere (a mano)			70					
10 cent. Tassa Gazzette			40					
Errori d'impressione			1 50					


FRANCO-BOLLI DUCALI	PEZZO				DOZZENA			
	N		U		N		U	
	L.	C.	L.	C.	L.	C.	L.	C.
3.° Modena								
(GOV. PROVV.)								
5 cent. verde	—	25	—	30	2	50	—	—
15 cent. bruno e 40 cent. rosso	—	25	—	—	2	50	—	—
20 cent. lilla e bleu . .	—	20	—	10	2	00	1	00
80 cent. arancio	—	80	—	—	—	—	—	—
4.° Napoli								
(REGNO)								
1/2 grano rosso	—	1 75	—	75	—	—	—	—
1 » »	—	—	—	10	—	—	1	00
2 grana rosso	—	—	—	10	—	—	1	00
5 » »	—	—	—	15	—	—	1	25
10 » »	—	—	—	20	—	—	1	50
20 » »	—	—	—	60	—	—	—	—
50 » »	—	—	—	5 00	—	—	—	—
5.° Napoli								
(GOV. PROVV.)								
1/2 tornese bleu (tri- naccia)	—	—	—	50 00	—	—	—	—
1/2 tornese bleu (croce)	—	—	—	10 00	—	—	—	—
1/2 t. 1/2, 1, 2, 5, 10, 20 grana	—	20	—	30	2	00	1	50
50 grana bigio	—	60	—	75	6	00	—	—

FRANCO-BOLLI DUCALI	PEZZO				DOZZENA			
	N		U		N		U	
	L.	C.	L.	C.	L.	C.	L.	C.
6.° Parma (DUCATO)								
1 ^a emiss. 5 cent. giallo. . .			1	25				
» » 15 » rosso. . .				40			4	00
» » 25 » mattone			1	00				
2 ^a emiss. 5. 10. 15 cent.	40			20			2	00
» » 25 cent. lilla. . .				50				
» » 40 » bleu. . .				75				
7.° Parma (GOV. PROV.)								
5 cent. verde		75						
10 » bruno		60		60				
20 » bleu		50		20				
40 » rosso.		90						
80 » arancio	4	00						
8.° Piemonte (REGNO)								
5 cent. nero 1851.	3	00	2	50				
40 » rosso »	4	00	3	50				
5 » verde 1852.				3 00				
40 » rosa »				2 25				
5 » verde 1854.	2	00	3	00				
40 » magenta »				4 00				
20 cent. 1851. 52. 54.				30			3	00
9.° Romagne								
1/2 bai. paglia 5 bai. lilla		50		40				
1. 2. 3. 4 bai.		40		30	4	00	3	00
6 e 20 bai.	1	25	1	00				
8 bai.	1	25	1	25				

FRANCO-BOLLI DUCALI	PEZZO				DOZZENA			
	N		U		N		U	
	L.	C.	L.	C.	L.	C.	L.	C.
10.° Roma								
1 ^a emiss. 1/2 a 8 bai. .	—	10	—	5	—	60	—	30
» » 50 bai. bleu.	—	—	—	1 75	—	—	—	—
» » 1 scudo rosso	2	50	2	50	—	—	—	—
2 ^a emiss. 2 a 20 cent.	—	10	—	5	—	60	—	30
3 ^a » 2 a 20 cent.	—	10	—	5	—	60	—	30
2 ^a e 3 ^a emiss. 40 ed 80 cent.	—	20	—	15	2	00	1	50
11.° Regno d'Italia								
1853-63 1 a 40 cent. . .	—	10	—	5	—	50	—	20
» » 80 cent. giallo.	—	20	—	40	2	00	—	—
» » 3 lire bronzo .	—	50	—	—	—	—	—	—
1864 dentellati 5 cent.	1	00	1	00	—	—	—	—
» 10. 20. 40 cent. .	—	15	—	10	1	50	—	50
» 80 cent. arancio .	—	40	1	25	3	00	—	—
» 3 lire bronzo . . .	1	75	—	—	—	—	—	—
1870 (in corso) 1 cent. a 60 cent.	—	—	—	—	—	—	—	10
1870 (in corso) 2 lire rosa-giallo	2	50	—	25	—	—	—	2 00
1872 (Officiali) Stato misti	—	—	—	—	—	—	—	25
1872 (Officiali) Stato 10 lire	—	—	—	20	—	—	—	—

FRANCO-BOLLI DUCALI	PEZZO				DOZZENA			
	N		U		N		U	
	L.	c.	L.	c.	L.	c.	L.	c.
Segna-tasse 1 a 40 cent.				10			1	00
» » 50 e 60 cent.				15			1	50
» » 1 e 2 lire .				30			3	00
» » 5 e 10 lire .			1	00				
Estero 1 a 40 cent. . .				25			2	00
» 60 cent. e 2 lire.			1	00				
Cartolina 10 cent. bigio	15		5		1	75	50	
» 15 » rosa.	20		5		2	00	50	
» <i>Officiale</i> 10 cent.	1	25						
» » 15 cent.	1	25						
» <i>Risposta (verde)</i> usata			3	00				
12.° Sicilia								
(REGNO)								
1/2 gr. e 20 grana . .		60		60				
1 » oliva		30		30				
2 » bleu		30		25				
5 » rosso		30		30				
10 » bleu		30		40				
50 » mattone	3	00						
13.° Toscana								
(GR. DUC.)								
1 ^a emiss. 1 quat. nero.				80				
» » 1. 2. 4. crazie				10			1	
» » 6 crazie . . .				15			1	50

FRANCO-BOLLI DUCALI	PEZZO				DOZZENA				
	N		U		N		U		
	L.	C.	L.	C.	L.	C.	L.	C.	
1 ^a emiss. 9 crazie bruno	—	—	—	40	—	—	—	—	
» » 1 soldo giallo.	—	—	1	50	—	—	—	—	
» » 2 soldi rosso	—	—	15	00	—	—	—	—	
2 ^a emiss. 1 quat. nero. .	—	—	—	75	—	—	—	—	
» » 1 soldo giallo	—	—	1	25	—	—	—	—	
» » 1. 2. 4 crazie .	—	—	—	10	—	—	1	00	
» » 6 crazie bleu .	—	—	—	15	—	—	1	50	
» » 9 crazie bruno	—	—	—	—	—	—	—	—	
 14.° Toscana (GOV. PROVV.)									
1. 5. 40 cent.	—	—	—	30	—	—	—	—	
10 e 20 cent.	—	—	—	10	—	—	1	00	
80 cent. carne	—	—	1	50	—	—	—	—	



N. B. Per il listino dei Franco-bolli Continentali e Coloniali, vedi pag. 17 e seguenti.



**Massimo
buon mercato**



1000 FRANCO-BOLLI

ANTICHI ITALIANI, NUOVI ED USATI
per L. 25 = Marchi 20

250 Italia Officiali usati	25 Napoli usati
25 Segna-tasse nuovi ed usati	12 Parma usati
6 Italia 3 lire nuove	12 Romagna usati
12 Estero usati	200 Roma 1 ^a emiss. usati
100 Lombardia usati	100 Roma 2 ^a e 3 ^a emiss. usati
50 Modena usati	50 Toscana Ducato usati
150 Piemonte usati	12 Modena Gov. Provv. nuovi
593	411

Pagamento Anticipato



I. A. LOLI e C.^o

BOLOGNA



50,000

Franco-bolli italiani in corso



50,000

Franco-bolli italiani in corso

L. 30 = MARCHI 24

BENISSIMO ASSORTITI E LEGATI IN PACCHETTI

di

100 PEZZI



PAGAMENTO ANTICIPATO



300 FRANCO-BOLLI

CONTINENTALI E COLONIALI

L. 5 = Marchi 4

I. A. LOLLÉ & C.^o
BOLOGNA



MASSIMO
BUON MERCATO

Alsazia (nuovi) — Allemagna (antichi) — Oldenburgo, Brunswick (nuovi) — Meclemburgo (buste intere) — Romania (Cartolina nuova) — Modena — Baden — Roma — Ceylan — Piemonte (nuovi) — Venezuela — Spagna — Saravak — Orange — Heligoland — Turchia — Stati Uniti - Ungheria (Cartolina nuova) etc. etc.



PAGAMENTO ANTICIPATO



- 4 -
I. A. LOLI e C.º



ALBUM per Franco-bolli !

- ALBUM edizione Moens per francobolli
e telegrafi, in marocchino. . L. 16,00
- » edizione Moens per telegrafi,
in tutta tela » 3,00
 - » edizione 1877 *Mahe*, in tutta
tela *gran formato* » 15,00

ABBUONAMENTI AI GIORNALI DI TIMBROFILIA:
Timbres-Poste, Timbres-Fiscal etc.

Tutti i PAGAMENTI anticipati



BOLOGNA
S. VITALE 53





500



MARCHE MUNICIPALI BEN MISTE

MILANO

ROMA

BOLOGNA



FIRENZE

VENEZIA

ecc.

L. 15 = MARCHI 12



25

BUSTE & CARTOLINE

Nuove ed usate INTERE

PER SOLE

L. 3.75 = MARCHI 3



PAGAMENTO ANTICIPATO

500 FRANCO-BOLLI DIFFERENTI IN COLLEZIONE

di tutti i paesi, nuovi ed usati, garantiti autentici,
molti rari, per sole L. 30 in oro anticipate!

Massimo buon mercato

I. A. LOLI e C.^o - Bologna

FRANCO-BOLLI CONTINENTALI E COLONIALI		CIASCUNO	
		L.	C.
Antille Danesi, 3 cent. rosa		—	20
• » » 1 cent. lilla e grigio		—	15
» Spagnole 2 r. rosso . . .		1	00
» » 1/2 real bleu. .		—	15
• » » 12 1/2 verde(D.A.)		—	25
» » 25 lilla		—	15
• » » 50 bleu.		—	75
Argentina 1 ^a emiss. 5 cent. rosa.		—	40
» 2 ^a emiss. 5 cent. rosso		—	20
Baden 1 ^a emiss. 3 kr. verde . . .		—	10
» » 6 » giallo . . .		—	5
» » 9 » rosa		—	10
» 2 ^a emiss. 6 kr. bleu.		—	10
Barbados senza valore verde . .		—	10
• Bermuda 1 p. sopra 1 sch. verde.		—	50
Brasile cifre italiane 60 nero . .		—	60
» 500 giallo (Effigie)		—	15
• Brema 3 sg. bleu dent		—	25
• » 5 sg. rosa dent.		—	40
• Brunswik 4/4 gut, bruno su bianco		—	25
• » 1/2 gr. verde.		—	10
• » busta 3 sg. gran formato		1	00
Canada 15 cent. violetto		—	25
• » 2 cent. orange registered.		—	10
• Capo di B. Speranza 1/2 p. grigio		—	15
Ceylon 24 cent. rosa		—	20
Chili 1 ^a emiss. 5 cent. bruno su bleu		—	75
» » 10 cent. bleu su bianco		—	30
China 96 cent. bruno-grigio . . .		—	30

FRANCO-BOLLI CONTINENTALI E COLONIALI		CIASCUNO	
		L.	C.
Columbia	1 ^a emiss. 5 cent. giallo	—	20
»	2 ^a emiss. 20 cent. bleu .	—	20
• »	Δ 2 1/2 nero su viola . .	—	30
• »	1 cent. rosa	—	15
• »	2 cent. pastella (bistre)	—	20
• »	1 cent. verde <i>Antioquia</i>	—	50
• »	2 1/2 cent. bleu » . .	—	70
Costa d' Oro	6 penny giallo. . .	—	25
Costa Rica	1/2 real bleu	—	40
»	2 real rosso	—	20
• Curacao	2 1/2 verde	—	20
• »	3 pastella	—	20
Equatore	1/2 real bleu 1 ^a emiss. .	—	30
»	1/2 real bleu 2 ^a emiss. .	—	20
»	1 real giallo 2 ^a emiss.	—	25
Francia Rep. 1848	20 cent. nero	—	15
»	» » 25 cent. bleu. . .	—	10
»	» » 40 cent. arancio	—	25
»	Presidenza 25 cent. bleu	—	25
»	Telegrafi 25 cent. non dent.	—	50
»	» 50 » » »	—	50
»	» 2 lire » »	—	75
Francia Colonie	10 cent. grigio	—	10
»	» 20 cent. bleu	—	25
»	» 40 cent. arancio	—	20
• Giamaica	1/2 penny rosa	—	15
Guiana (vascello in circolo)	24 cent. verde	—	60
Gran Bretagna	1 penny nero	—	15

FRANCO-BOLLI		CIASCUNO	
CONTINENTALI E COLONIALI		L.	C.
• Grecia 1 lepta bruno.		—	05
• Hannover <i>Busta</i> 3 gr. giallo (<i>inscr. a sinistra</i>)		2	00
• » <i>Busta</i> 3 gr. bistre (<i>inscr. a sinistra</i>)		2	00
• » <i>Busta</i> 1 gr. rosa (<i>inscr. a sinistra</i>)		—	15
Indie Inglesi <i>service</i> 8 annas rosa		—	75
• Maurizie (Isole) 1/2 penny su 9 pence lilla		—	15
• Nevis 1 penny rosa		—	20
• Nicaragua 1 centavo bruno.		—	20
• » 2 » bleu		—	20
• Orange 1 penny rosso bruno		—	15
• Prussia <i>Busta</i> filo di seta 3 sg. giallo		—	80
» <i>Busta</i> senza filo di se- ta 3 sg. giallo		—	25
• Sierra Leone 1/2 penny bigio.		—	15
Sassonia <i>Busta</i> <i>inscr. a sinistra</i> 3 gr. arancio		1	25
» <i>Busta</i> <i>inscr. a sinistra</i> 5 gr. lilla		1	25
Sassonia <i>Busta</i> <i>inscr. a destra</i> 3 gr. giallo		1	50
• San Cristoforo 1 penny rosa		—	25
• Stati Confederati 2 cent rosa		—	20
• » » 5 cent. bleu		—	15
• » » 10 cent. bleu		—	15

FRANCO-BOLLI CONTINENTALI E COLONIALI		CIASCUNO	
		L.	c.
• San Vincenzo 1 penny nero. . .		—	15
• Svizzera 2 1/2 rap. <i>poste locale</i> .		1	00
• Terra Nuova 1 penny bruno. . .		—	30
• » » 1 » (Prince cipe di Galles)		—	15
• » Nuova 2 penny (Merluzzo)		—	20
• Turche (Isole) 1 penny rosso- bruno		—	20
• Württemberg <i>Buste 1^a emiss.</i> <i>grandi inscr. 6 bleu.</i> . .		1	50
» <i>Buste 1^a emiss.</i> <i>grandi inscr. 9 bistre.</i> . .		1	25
» <i>1^a emiss. 18 kr.</i> <i>violetto</i>		—	60
Continentali, prima qualità il 100.		5	00
Continentali, seconda qualità il 100.		3	00
Coloniali, prima qua- lità il 100		10	00
Coloniali, seconda qua- lità il 100		7	00



FRANCO-BOLLI		100	
ITALIANI ANTICHI E MODERNI			
		L.	C.
Italia 1860 ben misti	il 100. . .	—	30
» » » »	il » . . .	1	50
» segna-tasse	» il » . . .	1	75
» Officiali	» il » . . .	—	50
» »	» il » . . .	3	00
» in corso	» il » . . .	—	10
Lombardo-Veneto	» il » . . .	1	75
Modena (Ducato)	» il » . . .	6	00
Napoli (Regno)	» il » . . .	8	00
» (G. P.)	» il » . . .	3	00
» (G. P.)	» il » . . .	4	00
Parma (Ducato)	» il » . . .	12	00
Roma 1 ^a , 2 ^a , 3 ^a	» il » . . .	1	75
Romagne (G. P.)	» il » . . .	20	00
» (G. P.)	» il » . . .	30	00
Sicilia 1 grano	» il » . . .	20	00
» 2 »	» il » . . .	15	00
» 1 e 2 »	» il » . . .	18	00
» 2 »	» il » . . .	20	00
» 1, 2, 5, 10	» il » . . .	25	00
Toscana (G. Duc.)	» il » . . .	7	00
» (G. P.)	» il » . . .	7	00

FRANCO-BOLLI IN SERIE ED IN COLLEZIONI		SERIE	
	L.	c.	
• Alsazia e Lorena, 1 a 25 cent. . .	—	60	
• Allemagna (ufficiali) 8 valori . . .	1	25	
• Brunswik (Ducato) 4 valori . . .	—	25	
• Columbia, <i>nuovi ed usati</i> , 7 valori	1	25	
• Due Sicilie, 1/2 t. 1/2, a 50 gr. . .	1	50	
• » » » » » » . . .	1	75	
• Equatore, Serie 4 valori	1	00	
• Italia 1863, Collezione di 9 valori	—	60	
» Segna-tasse, 1 cent. a 10 lire	2	00	
» Ufficiali, 2 cent. a 10 lire	—	50	
» Estero, Serie di 6 valori .	—	60	
• Lombardia, Serie di 10 valori . .	—	40	
• Mechlemburgo-Schverin, <i>buste</i>			
Serie di 3 valori	—	40	
• Montenegro, 2 a 25 soldi	3	00	
• Napoli (Regno) 1/2 a 50 grana	7	00	
• Parma (Ducato) 5 valori	1	25	
• Principe Eduardo, Ser. di 10 valori	3	00	
• Romagne, 1/2 a 20 bai.	5	00	
• » » » » » »	5	00	
• Roma, 1/2 bai. a 1 scudo, 2 a 80 cent.	4	25	
• Sicilia, Effigie, 1/2, 1, 2, 5, 10, 20 gr.	2	50	
• Terra Nuova, Serie di 3 valori . .	—	60	
• Toscana 1, 2, 4, 6, 9, cr.	—	60	
• Toscana, 1 q. 1 soldo 1, 2, 4, 6, 9 cr.	3	00	
• Venezuela, Serie di 3 valori . . .	1	25	



È USCITO
IL
LIBRO D'INDIRIZZI E D'INSERZIONI

PUBBLICATO PER CURA DEI SIGNORI

I. A. MARTINETZ, A. FLEISCHMAM, R. ODABASSIAN

*Elegante volume, legato, di 70 pagine, contenenti
gli indirizzi dei migliori negozianti di Franco-Bolli
di tutto il mondo, per soli*

Franchi 2,50 = Marchi 2,00

Indirizzarsi esclusivamente a **I. A. MARTINETZ**

Tiefen Graben 36

VIENNA



ANNO IVX DI ESERCIZIO

— ♦ —

LUIGI DAL CESSO

Campo S. Bartolomeo 5170

VENEZIA

—

Vendita, Compra, Scambio, di franco-bolli, fiscali, cartoline, buste e fascie d' ogni paase.

—

Invii di prova si fanno verso deposito di franco-bolli o denaro.

—

Il prezzo corrente di tutti i franco-bolli italiani si spedisce gratis e franco.

—

RICERCHE

per cassa o scambio di bolli di *Lombardia, Modena, Parma, Romagne, Roma, Napoli, Sicilia, Toscana etc.*

—

Le offerta sieno affrancate e contengano il francobollo per la risposta

Il **Sottoscritto** desidera
far cambi di Franco-Bolli postali,
telegrafici, e fiscali con Collettori
italiani ed esteri.

RODOLFO RENIER
Via S. Filippo 23
TORINO

CHARLES CAUBEL
PAU

BASSES PYRÉNÉES (FRANCE)

26 Rue des Cordeliers 26

Timbres-poste, Telegraphes, Fiscaux, Municipaux, etc.

ACHAT - VENTE - ECHANGE

PRIX-COURANT GRATIS ET FRANCO

CHARLES DIENA

MODÈNE (Italie)

Marchand de Timbres-Poste

Etabli en 1872

ACHAT — VENTE — ECHANGE

DE

**Timbres-Poste, Télégraphes
Fiscaux etc.**

Grand assortiment de Timbres Italiens
et surtout de ceux des anciens
Duchés.

CHIFFRES-TAXE, TIMBRES-OFFICIELS

pour 100 et en séries

PRIX-COURANT GRATIS ET FRANCO

1.^a ANNATA COMPLETA
DELLA
GUIDA ILLUSTRATA DEL TIMBROFILO

12 NUMERI

TESTO ITALIANO-FRANCESE

150 incisioni

elegantissima edizione

IN VENDITA

presso **GIUSEPPE LEONI**

fermo in Posta

BOLOGNA (Italia)

Rilegato in tutta tela e dorature . . . L. 6,00

In fascicoli sciolti 3,00

Franco di porto nel Regno.

Per l'Estero aggiungere le spese postali.

TIMBRES-POSTE POUR COLLECTIONS

J. B. MOENS

7, Galerie Borlier à Bruxelles

Le Timbre-poste, journal illustré du collectionneur, paraissant le 1^{er} de chaque mois (11.ème année) fr. 3 par an.
Le Timbre-fiscal, journal illustré du collectionneur, paraissant tous les trois mois (1.ème année) . . . fr. 4 par an.
Catalogue-prix-courant de timbres-poste etc. 1840-76 en publication (11 livraisons) fr. 0,60 la livraison.
Album-timbres poste et télégraphe, par J. B. Moens, 10.ème Edition. de 7 à 30 francs

III ANNATA

CORRIERE DEI FRANCO-BOLLI

ORGANO DEL COMMERCIO TIMBROFILO

È l'unico giornale timbrofilo italiano che esce due volte al mese, ed il solo in tutto il mondo, che pubblichi le **Relazioni Commerciali** dei principali centri del commercio dei franco-bolli.

Inoltre escono bimensilmente dei **Supplementi**, contenenti le relazioni commerciali nelle lingue

TEDESCA, FRANCESE, INGLESE

ANNUNZI a cent. 20 la riga trovano una grandissima diffusione

Prezzo d'abbonamento annuo per l'Italia: senza i supplementi Lire 4 - in carta; con i supplementi nelle lingue Tedesca, Francese, Inglese, Lire 5 - in carta.

INDIRIZZO :

CORRIERE DEI FRANCO-BOLLI

Corso 31 - Trieste - Corso 31

V. GILARDI

Rue P. Palatina 23. Turin (Italie)

400 Toscane, Rome, Naples, Modène . . .	} bien timbres	Fr. 5,00
400 Sicile, Parme, Naples, Toscane, Modène . . .		40,00
400 Lombardo-Venitien 4. emiss.		4,00
4000 " " 6. emiss.		40,00
42 Sicile (Royaume)		2,00
42 Parme (Duché)		1,80
400 Toscane (Duché)		7,25
4 " Série 13 pièces		1,50
4 Parme, 2. emiss. Série		1,50
4 Naples, Gouv. Provv. Série		1,25
1 Rome, 2. 3. emiss. Série	0,85	
400 Officiels Italie (timbres)	0,75	
4000 " " "	5,00	
4 " " (Cartes) la Série	1,60	
4 Piemont, 3. emiss. Série	3,00	

Prix en centimes français.

Les paiements doivent s'effectuer en mandats de poste ou en billets italiens, allemands, anglais, français et pour les petits montants en timbres-poste neufs.

D'après bonnes références l'on fait des envois à choisir.



G. GELLI ET C.^{ie}

4 RUE PALESTRO
à FLORENCE (Italie)

Offrent les suivants par échange

DE

timbres-poste des colonies



Italie (officiels) serie complète 2 cent. à 10 lire

» (chiffres-taxe) „ 1 cent. à 10 lire

» (chiffres-taxe) bien mêlées

1000 pieces à 30 francs

» 1856 (timbres-poste) se-




rie complète 1 à 80 cent.

» timbres Municipaux

.....

Prix courant gratis et franco.

*L'on fait des envois à choisir aux collecteurs
qui voudront bien les demander.*



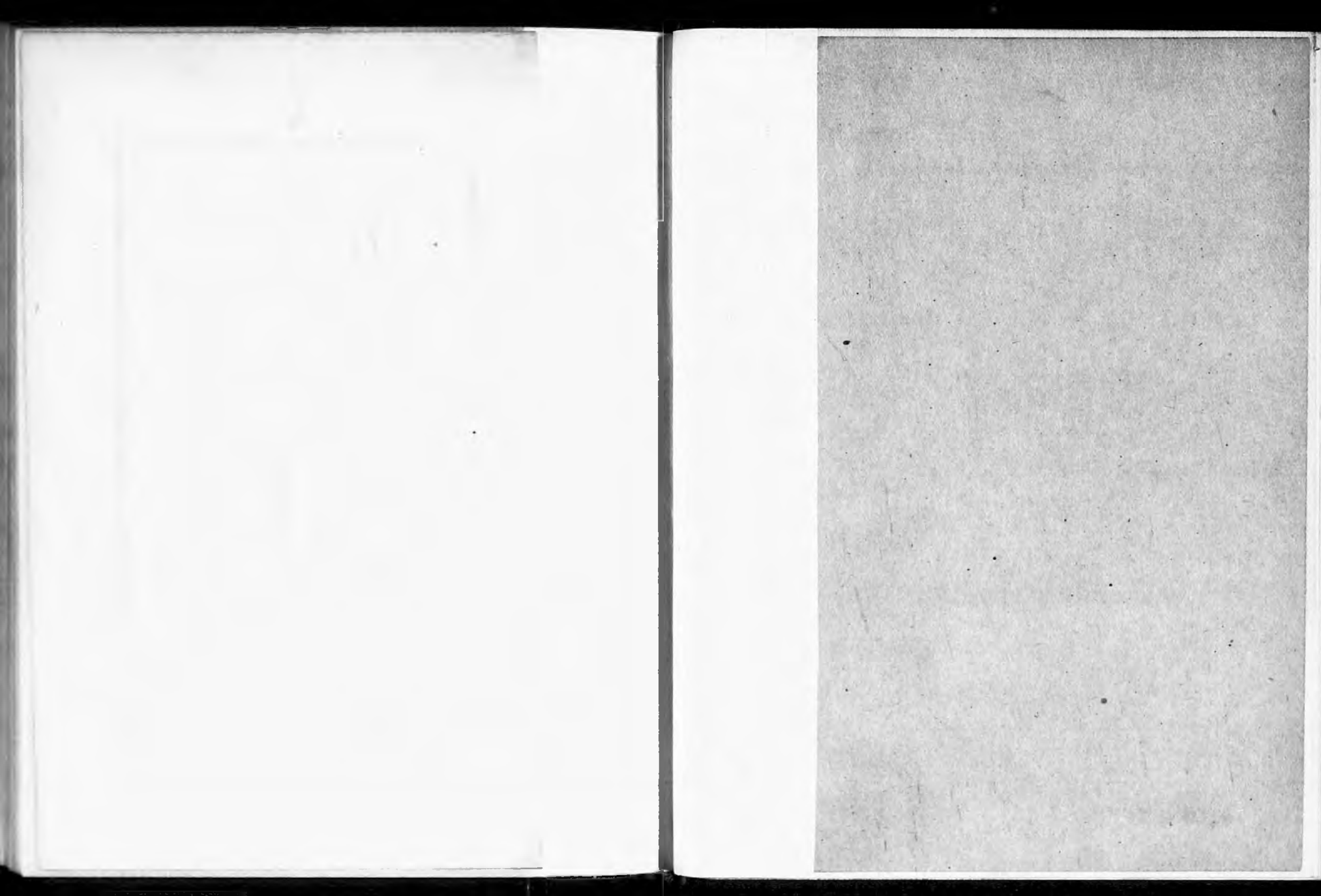
PRESSO

I. A. LOLI E C.

SAN VITALE 53

BOLOGNA (Italia)

Gran Bretagna (Busta Mulready) 2 pence bleu
reimpressione L. 1. 75.



È aperto l'abbonamento

all'annata seconda

DELLA

GUIDA ILLUSTRATA DEL TIMBROFILO

(Direttore G. LEONI — Proprietario F. C. TONOLLA)

Uscirà regolarmente il 1.^o d'ogni mese.

~~~~~

## PATTI D'ASSOCIAZIONE

Per l'Italia . . . . . L. 3, 50 — Per l'Europa . . . . L. 4. —

Per tutti i Paesi d'oltremare L. 5. —

~~~~~

Sulla Copertina si pubblicheranno inserzioni secondo la seguente tariffa:

1 pag. l. 30 — 1/2 pag. l. 15 — 1/4 di pag. l. 8
1/8 di pag. l. 2

~~~~~

*Lettere e gruppi sieno esclusivamente indirizzati:*

**F. C. TONOLLA**

Fermo in Posta

BOLOGNA (ITALIA)



N. B. I pagamenti si devono effettuare in biglietti di banca italiana, in marchi od in vaglia postale.

( Non si accettano franco-bolli )

PHILATELIC SECTION

